

# ARBEITSBUCH

2016  

---

2017

**FHB**

**FHB**

---

# HERZ BLUT

---

UND DETAILWISSEN SIND DIE HAUPTZUTATEN, MIT DENEN WIR BEI FHB NEUE PRODUKTE ENTWERFEN. DA GEHT ES AUCH MAL HOCH HER. UND ZWISCHENDURCH LANDET SO MANCHER ENTWURF IM EIMER, WEIL WIR IMMER WIEDER KRITISCH HINSEHEN UND UNS NICHT MIT HALBEN SACHEN ZUFRIEDEN GEBEN. WAS ES DANN TATSÄCHLICH IN DEN KATALOG SCHAFFT, IST ZU 100 PROZENT FHB.

DA IST DIESES MAL ORDENTLICH WAS ZUSAMMENGEKOMMEN. ES GIBT IN DER NEUEN KOLLEKTION 10 FARBEN FÜR MÄNNER UND FÜR FRAUEN, NEUE GEWEBEZUSAMMENSETZUNGEN, NEUE FUNKTIONEN, NEUE PASSFORMEN UND EINE ERWEITERUNG DES GRÖSSENRASTERS AUF 40 GRÖSSEN BEI UNSERER BESTEHENDEN ARBEITSBEKLEIDUNGSLINIE TWILL 300.

EINEN ÜBERBLICK ÜBER PRODUKTE UND DAS FARBKONZEPT FINDEST DU IM AUFKLAPPER HINTER DER TITELSEITE. AUCH UNSERE NEUEN ZUNFTHOSEN SEBASTIAN UND SASCHA BEKOMMEN EINE MÄCHTIGE PORTION HERZBLUT UND VIELE IDEEN MIT. SO SIEHT FHB DIE Z(UK)UNFT. EIN STANDARD, DER ÜBERLEBT.

VIEL SPASS BEIM LESEN UND ENTDECKEN.

PS: AUCH IN DER NEUESTEN AUSGABE VON *MARKEN DES JAHRHUNDERTS - STARS 2016* SIND WIR MIT DABEI. WIR FREUEN UNS ÜBER DIESE ANERKENNUNG.



# >> INHALT



02 - 03	WÄHLE DEINE FARBE
04 - 05	INHALT
06 - 25	ZUNFTBEKLEIDUNG
26 - 27	QUALITÄT UND PFLEGE
28 - 29	MASSNEHMEN
30 - 43	ZUBEHÖR
44 - 47	ARBEITSSCHUHE
48 - 51	URSPRUNG
52 - 57	SCHUTZBEKLEIDUNG
58 - 103	ARBEITSBEKLEIDUNG
60 - 63	>> 10 WEISS
64 - 67	>> 11 GRAU
68 - 73	>> 12 ANTHRAZIT
74 - 79	>> 20 SCHWARZ
80 - 83	>> 13 BEIGE
84 - 87	>> 15 OLIV
88 - 91	>> 25 GRÜN
92 - 95	>> 16 MARINE
96 - 99	>> 33 ROT
100 - 103	>> 36 ROYAL
104 - 105	STRICK-FLEECE
106 - 107	HEMDEN UND TROYER
108 - 109	HYBRID-SOFTSHELL
110 - 111	GRÖSSENTABELLE UND FARBEN
112 - 113	SCHNELLSUCHER
114 - 115	IMPRESSUM UND SERVICE





# warum fühlst DU DICH in Zunftbekleidung eigentlich so gut?

06  
07

Es gibt sie immer noch: Vorurteile. Viele glauben, Zunftthosen trägt Mann oder Frau nur auf der Walz. Das auch, aber es sind vor allem Menschen, die Ihren eigenen Kopf haben, auf echte Qualität schauen und das Besondere schätzen.

Schon längst ist es nicht mehr auf einige wenige Berufsgruppen beschränkt, die entweder das sogenannte Englisch-Leder oder echten Trenkercord tragen. Es sind Schiffsbauer in Norwegen, Werftarbeiter in Dänemark oder einfach Leute, die es cool finden und unsere Produkte lieben. Danke. **DAS FREUT UNS SEHR.**



>> ZUNFTBEKLEIDUNG



**NEU**

## SEBASTIAN

11011 zunfthose canvas und cordura

**material** 60% Baumwolle, 40% Polyester, 310g/qm

>> ergonomisch perfekte Schnittführung bietet deutlich mehr Bewegungsfreiheit, elastische Seitenkeile, höher geschnittener Bund im Rücken, jeweils 1 Handy- und 1 Zollstocktasche links und rechts, Kniepolstertaschen aus 100% Polyamid (Cordura) mit Einschubmöglichkeit für FHB-Knieschutz von oben; diverse Volumetaschen auf beiden Seiten der Hose, innovativer, gebrauchsmustergeschützter FHB-Pattentaschenverschluss; retroreflektierende Markierung im Wadenbereich

**farbe** 12 anthrazit / 20 schwarz

**größe** 40-66 / 84-114 / 23-30

lieferbar ab Juni 2016



---

**SEBASTIAN IST**  
die Z(uk)unft

---

# EDGAR

**11685** zunfthose piratenform canvas premium

**material** 50% Polyester, 50% Baumwolle, 250g/qm

>> 3/4 Länge, Knie-, Gesäß- und Beintaschen aus 100% Polyamid (Cordura), Einschubmöglichkeit der Kniepolster von oben, 1 Doppel-Zollstock- und 1 Volumentasche, 1 verschließbare Handytasche am Bein

**farbe** 20 schwarz

**größe** 40-66 / 84-114



# ALEX

**116851** zunfthose canvas premium

**material** 50% Polyester, 50% Baumwolle, 250g/qm

>> Knie-, Gesäß- und Beintaschen aus 100% Polyamid (Cordura), Einschubmöglichkeit der Kniepolster von oben, 2 Zollstocktaschen, 1 Bein- und Handytasche

**farbe** 20 schwarz

**größe** 40-66 / 84-114 / 23-30



# NILS

**11086** zunfthose canvas und cordura

**material** 65% Baumwolle, 35% Polyester, 310g/qm

>> Schlagweite 48 cm, 1 Zollstocktasche, 1 Schenkeltasche, Polyamid (Cordura)-Knieaschen, Polyamid (Cordura)-Taschenaspelierung, 2 Gesäßpattentaschen

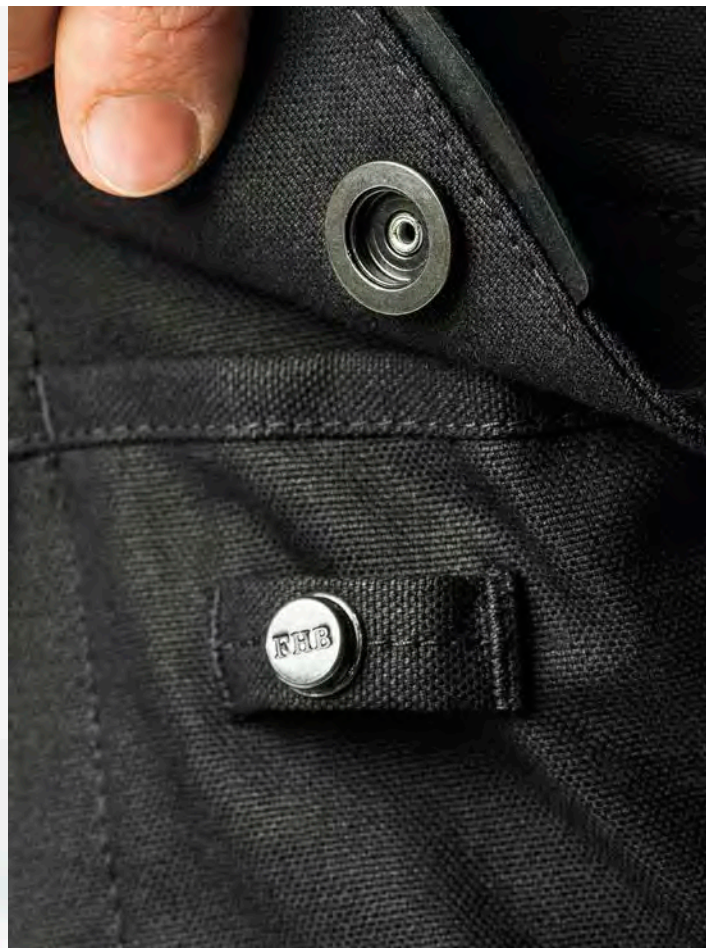
**farbe** 12 anthrazit / 20 schwarz

**größe** 40-66 / 84-114 / 23-30



## auf albert und nils folgen sebastian und sascha

Tschüss, Albert. Nach 14 Jahren bei FHB geht Albert nun aufs Altenteil. Nils bleibt uns noch ein bisschen erhalten. Würdige Nachfolger haben wir für beide schon gefunden: Sebastian und Sascha sind aus exakt demselben Stoff gefertigt, haben aber in Sachen Funktionalität weitaus mehr zu bieten. Etwa unseren gebrauchsmustergeschützten Verschluss. Finger in die Schlaufe schieben, leichtes Andrücken, fertig.



## CORD

### 20008 zunfthose genuacord

**material** 85% Baumwolle, 15% Polyester, 440g/qm  
>> Schlagweite 48 cm, 1 Zollstocktasche, Taschen-Kunstleder-Paspelierung  
**farbe** 13 beige / 20 schwarz  
**größe** 40-66 / 84-114 / 23-30



## ARTUR

### 40008 zunfthose trenkercord

**material** 80% Baumwolle, 20% Polyester, 530g/qm  
>> Schlagweite 48 cm, 1 Zollstocktasche, Taschen-Kunstleder-Paspelierung  
**farbe** 11 grau / 13 beige / 14 olivbraun / 20 schwarz  
**größe** 40-66 / 84-114 / 23-30 / 880-1020\*  
\*nur in 20 schwarz erhältlich



## KAI

### 40088 zunfthose trenkercord

**material** 80% Baumwolle, 20% Polyester, 530g/qm  
>> Schlagweite 48 cm, 2 Zollstocktaschen, Cord-Knietaschen, Taschen-Kunstleder-Paspelierung  
**farbe** 20 schwarz  
**größe** 40-66 / 84-114 / 23-30



## alt und neu in der zunft

Die Zunftbekleidung ist besonders traditionell, auch in ihren Materialien. Viele Stoffarten werden schon über 100 Jahre für die Zunft eingesetzt. Da ist es etwas Besonderes, wenn ein neues Material sich etabliert.

Wir von FHB haben als Erste Softshell für unsere Jacken in der Zunft- und Arbeitsbekleidung eingesetzt. Heute ist unsere Softshelljacke ein junger Klassiker. Erfahrung, die Du beim Tragen spürst.



## PAUL

### 50008 zunfthose trenkercord

**material** 85% Baumwolle, 15% Polyester, 550g/qm  
>> Schlagweite 48 cm, 2 Zollstocktaschen, Taschen-Kunstleder-Paspelierung, Reißverschluss silber (nur bei Farbe 20)  
**farbe** 13 beige / 20 schwarz  
**größe** 40-66 / 84-114 / 23-30

## ULRICH

### 40086 zunfthose trenkercord

**material** 80% Baumwolle, 20% Polyester, 530g/qm  
>> Schlagweite 48 cm, 2 Zollstocktaschen, Polyamid (Cordura)-Knietaschen, Taschen-Polyamid (Cordura)-Paspelierung  
**farbe** 20 schwarz  
**größe** 40-66 / 84-114 / 23-30

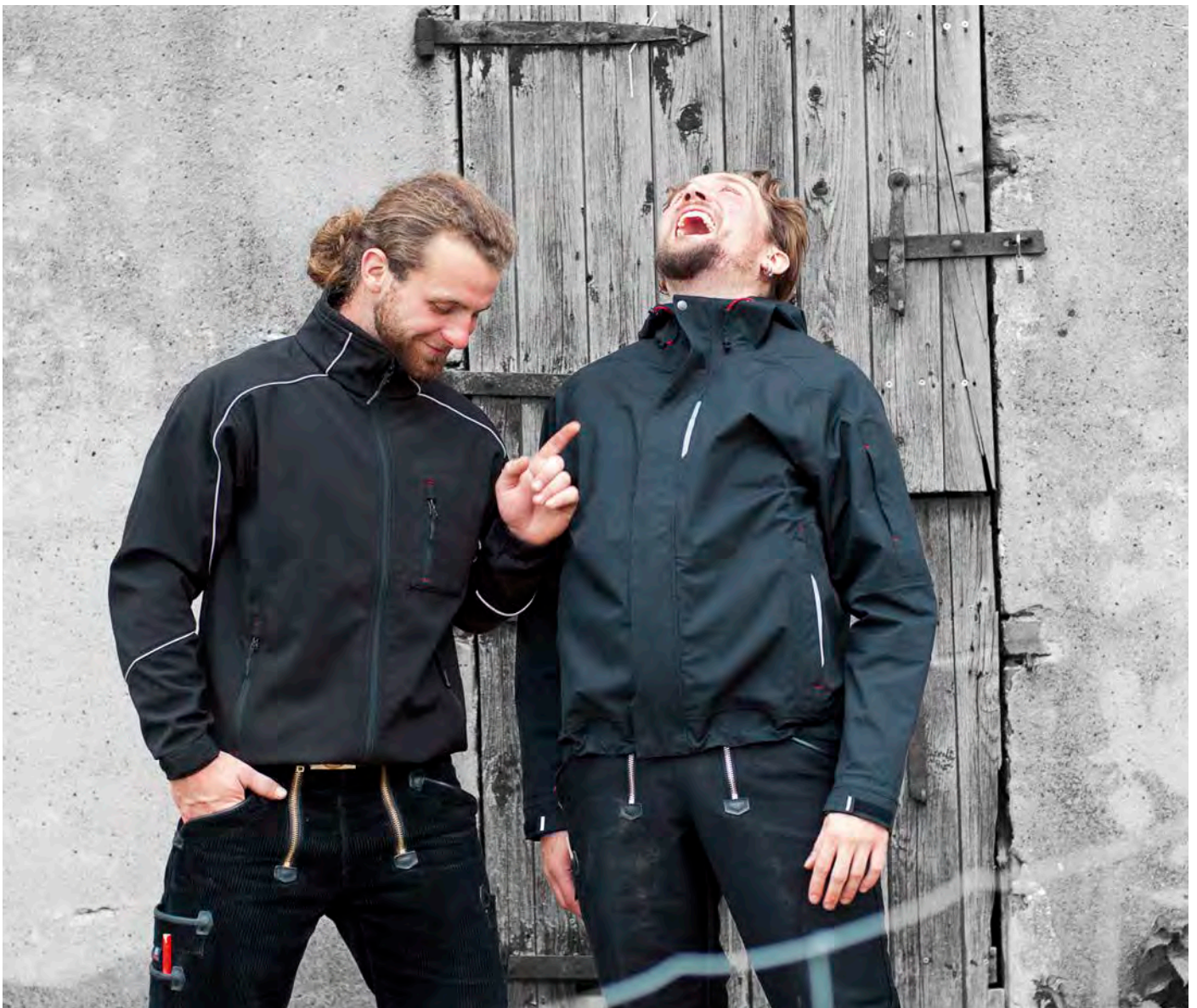
## KLAUS

### 70086 zunfthose zwirn-doppel-pilot

**material** 100% Baumwolle, 520g/qm  
>> Schlagweite 48 cm, 2 Zollstocktaschen, Polyamid (Cordura)-Knietaschen, Taschen-Polyamid (Cordura)-Paspelierung  
**farbe** 10 rohweiß / 11 grau / 20 schwarz  
**größe** 40-66 / 84-114 / 23-30



SO PASST DAS  
**eigentlich gut**  
ZUSAMMEN



## BOB

**10008** zunfthose rips-moleskin

**material** 100% Baumwolle, 330g/qm

>> Schlagweite 48 cm, 1 Zollstocktasche

**farbe** 11 grau / 20 schwarz

**größe** 40-66 / 84-114 / 23-30



## HUBERT

**70008** zunfthose zwirn-doppel-pilot

**material** 100% Baumwolle, 520g/qm

>> Schlagweite 48 cm, 2 Zollstocktaschen, Taschen-Kunstleder-Paspelierung

**farbe** 10 rohweiß / 11 grau / 20 schwarz

**größe** 40-66 / 84-114 / 23-30 / 880-1020\*

\*nur in 20 schwarz erhältlich



## BODO

**902922** hosenträger lederknopfpatte

**material** 78% Polyester, 22% Elastodiene, Rindleder

>> 45mm breite Herkulesträger, robuste Stahl-Längenverstellclipse, Echtleiterrückenkreuz und Echtleiderknopfpatten, passen zu Karl-Heinz und Anton

**farbe** 20 schwarz

**größe** 120 cm

weitere Hosenträger auf S. 34



### gemeinsam sind wir stark: five-pocket-jeans und zunft

Friedhelm sieht von vorne aus wie eine typische Zunfthose, aber von hinten wie eine moderne Five-Pocket. Die Grundware Denim ist jetzt elastisch für einen deutlich besseren Tragekomfort. Die Taschenanzahl hat sich im Vergleich zum Vorgängermodell fast verdoppelt. Eine Besonderheit stellen die alt-silber-farbenen Reißverschlüsse dar: Die Edelklasse von YKK aus Deutschland ist nickelfrei, hochpoliert und galvanisiert. Stark.



## ENNO

**70083** zunfthose zwirn-doppel-pilot

**material** 100% Baumwolle, 520g/qm

>> Schlagweite 48 cm, 2 Zollstocktaschen, Taschen-Kunstleder-Paspelierung, Doppelknie

**farbe** 10 rohweiß / 11 grau / 20 schwarz

**größe** 40-66 / 84-114 / 23-30



## OLE

**83208** zunfthose zwirn-doppel-pilot

**material** 100% Baumwolle, 520g/qm

>> Schlagweite 48 cm, 2 Zollstocktaschen, Taschen-Kunstleder-Paspelierung

**farbe** 32 Hamburger Streifen

**größe** 40-66 / 84-114 / 23-30



## HARALD

**73086** zunfthose stretch-pilot

**material** 97% Baumwolle, 3% Elasthan, 410g/qm

>> Schlagweite 48 cm, 2 Zollstocktaschen, Polyamid (Cordura)-Knietaschen zum Einschub der Kniepolster von oben, Taschen-Polyamid (Cordura)-Paspelierung

**farbe** 20 schwarz

**größe** 40-66 / 84-114 / 23-30



# FRIEDHELM

## ist ja so elastisch



### KARL-HEINZ

**50028** zunfthose trenkercord

**material** 85% Baumwolle, 15% Polyester, 550g/qm

>> Schlagweite 48 cm, Taschen-Kunstleder-Paspelierung, 2 Zollstocktaschen, höher gezogener Bund am Rücken, Ascolite-befestigte Knöpfe zur Hosenträgerfixierung

**farbe** 20 schwarz

**größe** 40-66 / 84-114 / 23-30



### ANTON

**70028** zunfthose zwirn-doppel-pilot

**material** 100% Baumwolle, 520g/qm

>> Schlagweite 48 cm, Taschen-Kunstleder-Paspelierung, 2 Zollstocktaschen, höher gezogener Bund am Rücken, Ascolite-befestigte Knöpfe zur Hosenträgerfixierung

**farbe** 20 schwarz

**größe** 40-66 / 84-114 / 23-30



### FRIEDHELM

**22660** stretch-jeans-zunfthose

**material** Denim-Lycra-Stretch; 98% Baumwolle, 2% Elasthan; 340g/qm

>> Jeans-Zunfthose im Denim-Style; superbequem durch Lycra-Stretch; 2 aufgesetzte Gesäßtaschen; silberne YKK-Reißverschlüsse in der Luxus-Version, 1 Zollstock-, 1 Multifunktionsbeintasche mit Zollstock- und Handytasche, Fußweitenumfang 42cm

**farbe** 22 schwarzblau

**größe** 42-66 / 84-114 / 23-30

# IST WIRKLICH JEMAND schwerer als wir



## DEUTSCHLEDER – DER GIGANT UNTER DEN ZUNFTSTOFFEN

Deutschleder ist die wohl beste Mogelpackung aller Textilien: stark und fest wie Leder und doch „nur“ aus Baumwolle. Und zwar zu einhundert Prozent. Deutschleder wurde regelrecht aus der Not geboren: Zu Zeiten der Industrialisierung entwickelten die Engländer das Vorgänger-Gewebe, das ‚english leather‘, um damit die Arbeiter an den Hochöfen vor Funkenflug zu schützen (und ganz nebenbei die wesentlich teureren Rindlederschürzen zu sparen). Den letzten Schliff gaben die Arbeiter ihrer Schürze durch eine Abreibung mit feuchtem Lehm.

Die Deutschen setzten noch einen drauf und entwickelten den Lederersatz weiter. Heraus kam ein besonders festes Gewebe mit ungewöhnlich starken Kettgarnen und einer hohen Dichte von Schussgarnen – das Deutschleder war geboren. Charakteristisch ist die glatte, leicht glänzende Außenseite und die angeraute Innenseite. Deutschleder ist fast unverwüstlich und echt gewichtig mit satten 600 Gramm pro Quadratmeter. Ein Gigant eben. Nur in der Waschmaschine macht er sich klein: Wegen der Bindungsart läuft Deutschleder in der Weite zirka zwei Zentimeter ein.

## TRENKERCORD – DER CORD FÜR DIE EWIGKEIT

Die Dreidrahtkette – im 18. Jahrhundert war Cord das Stöffchen der Schönen und Reichen. Nur Könige und gut betuchte Adelige konnten sich den edlen Rippensamt („cord du roi“, „corduroy“) leisten, der damals zumeist aus reiner Seide gewebt wurde. Statt des schönen Scheins brauchten die französischen Landarbeiter und die englischen Bergwerksarbeiter aber etwas Handfestes, Derberes. Also entwickelten sie auf ihren Webstühlen einen robusten Cord. Mit dreifach gezwirnten Kettfäden, die Dreidrahtkette, so reißfest wie eine Kette. Mit bis zu 100 Schussfäden pro Zentimeter unheimlich florfest.

Damit war die erste „Schutzkleidung“ erfunden. Hosen aus diesem robusten Cord vermitteln dem Träger Sicherheit und – so scheint es – eine Portion Mut: Unter anderem trugen sie die Arbeiter, die die Bastille in Paris stürmten, die Matrosen, die sich bei Trafalgar schlugen, und der „König der Berge“, Luis Trenker, bei seinen Gipfelstürmen. Und alle kamen mit Erfolg ans Ziel. Kein Wunder also, dass die Erfolgsgeschichte des Dreidrahtcords bis heute andauert. Die reisenden Gesellen wagen sich hauptsächlich in diesem Cord auf ihre Tipplei. Denn welcher Stoff könnte sonst drei Jahre und einen Tag pures Abenteuer überstehen?

# HENNER

**80004** zunfthose deutschleder

**material** 100% Baumwolle, 600g/qm

>> Schlagweite 65 cm, 2 Zollstocktaschen, Taschen-Kunstleder-Paspelierung

**farbe** 20 schwarz

**größe** 40-66 / 84-114 / 23-30



# CHRISTIAN

**80008** zunfthose deutschleder

**material** 100% Baumwolle, 600g/qm

>> Schlagweite 48 cm, 2 Zollstocktaschen, Taschen-Kunstleder-Paspelierung

**farbe** 20 schwarz

**größe** 40-66 / 84-114 / 23-30



# PETER

**60008** zunfthose trenkercord dreidraht

**material** 85% Baumwolle, 15% Polyester, 600g/qm

>> Schlagweite 48 cm, 2 Zollstocktaschen, Echtlederstoßband, Taschen-Kunstleder-Paspelierung

**farbe** 20 schwarz

**größe** 40-66 / 84-114 / 23-30



## auf michael ist verlass

Es ist für andere manchmal schwer nachzuvollziehen, dass ich meine schwere Hose sogar im Sommer trage. Das muss einfach sein. Ich kann nicht anders.



# MICHAEL

**60004** zunfthose trenkercord dreidraht

**material** 85% Baumwolle, 15% Polyester, 600g/qm

>> Schlagweite 65 cm, 2 Zollstocktaschen, Echtlederstoßband, Taschen-Kunstleder-Paspelierung

**farbe** 20 schwarz

**größe** 40-66 / 84-114 / 23-30

## FALK

### 20004 zunfthose genuacord

**material** 85% Baumwolle, 15% Polyester, 440g/qm

>> Schlagweite 65 cm, 1 Zollstocktasche, Taschen-Kunstleder-Paspelierung

**farbe** 13 beige / 20 schwarz

**größe** 40-66 / 84-114 / 23-30



## ALFONS

### 40004 zunfthose trenkercord

**material** 80% Baumwolle, 20% Polyester, 530g/qm

>> Schlagweite 65 cm, 1 Zollstocktasche, Taschen-Kunstleder-Paspelierung

**farbe** 11 grau / 13 beige / 14 olivbraun / 20 schwarz

**größe** 40-66 / 84-114 / 23-30 / 880-1020\*

\*nur in 20 schwarz erhältlich



## FRIEDRICH

### 50004 zunfthose trenkercord

**material** 85% Baumwolle, 15% Polyester, 550g/qm

>> Schlagweite 65 cm, 2 Zollstocktaschen, Taschen-Kunstleder-Paspelierung, Reißverschluss silber (nur bei farbe 20)

**farbe** 13 beige / 20 schwarz

**größe** 40-66 / 84-114 / 23-30



---

wir schaffen  
**VERTRAUEN**  
DURCH QUALITÄT

---



## INGO

### 70004 zunfthose zwirn-doppel-pilot

**material** 100% Baumwolle, 520g/qm

>> Schlagweite 65 cm, 2 Zollstocktaschen, Taschen-Kunstleder-Paspelierung

**farbe** 10 rohweiß / 11 grau / 20 schwarz

**größe** 40-66 / 84-114 / 23-30 / 880-1020\*

\*nur in 20 schwarz erhältlich

## PIT

### 83204 zunfthose zwirn-doppel-pilot

**material** 100% Baumwolle, 520g/qm

>> Schlagweite 65 cm, 2 Zollstocktaschen, Taschen-Kunstleder-Paspelierung

**farbe** 32 Hamburger Streifen

**größe** 40-66 / 84-114 / 23-30

## JOCHEN

**70034** zunft-bermuda zwirn-doppel-pilot

**material** 100% Baumwolle, 520g/qm

>> 2 Zollstocktaschen, bei Gr. 50 Seitenlänge 55 cm

**farbe** 10 rohweiß / 11 grau / 20 schwarz

**größe** 40-64



## WIM

**10033** zunft-shorts rips-moleskin

**material** 100% Baumwolle, 330g/qm

>> 1 Zollstocktasche, bei Gr. 50 Seitenlänge 48 cm

**farbe** 11 grau / 20 schwarz

**größe** 40-64



## HANS

**20033** zunft-shorts genuacord

**material** 85% Baumwolle, 15% Polyester, 440g/qm

>> 1 Zollstocktasche, bei Gr. 50 Seitenlänge 48 cm

**farbe** 20 schwarz

**größe** 40-66



Über Jahrzehnte schon beweisen wir, dass wir höchsten Qualitätsansprüchen gerecht werden. Wir sind ständig bemüht, auch kleinste Details zu verbessern. Unsere FHB-Zunftthosen bewähren sich in besonders harten Berufen vor allem wegen deutlichen Produktvorteilen:

- 1 Die FHB-Kappnahtverarbeitung verstärkt den Schritt und erhöht die Reißfestigkeit.
- 2 Die FHB-Fünfecke aus Kunstleder sind doppelt genäht und verhindern ein Ausreißen der Taschenecken.
- 3 Der asymmetrische Hosenzuschnitt gewährleistet höchsten Tragekomfort.
- 4 Die FHB-Hosenklappe hat den notwendigen Halt durch den neuen, praktischen Knopfhakenverschluss und extra schwere „YKK-Reißverschlüsse“.
- 5 Die FHB-eigenen Gewebekonstruktionen machen die Produkte einzigartig.

## NIE MEHR knopf annähen



## VOLKMAR

**22635** stretch-jeans-zunft-bermuda

**material** Denim-Lycra-Stretch, 98% Baumwolle, 2% Elasthan; 340g/qm

>> Jeans-Zunftbermuda im Denim-Style; superbequem durch Lycra-Stretch; 2 altsilberne YKK-Reißverschlüsse in der Luxus-Version, 1 Zollstock-, 1 Multifunktionsbeintasche mit Zollstock- und Handytasche

**farbe** 22 schwarzblau

**größe** 42-66



**NEU**

## SASCHA

**11012** zunft-bermuda canvas

**material** 60% Baumwolle, 40% Polyester, 310g/qm

>> elastische Seitenkeile, 1 Zollstock-, 1 Handytasche jeweils links und rechts, FHB-Pattentaschenverschluss (gebrauchsmustergeschützt)

**farbe** 12 anthrazit / 13 beige / 20 schwarz

**größe** 40-66

Lieferbar: Juni 2016



im laufe des jahres 2016

kann FHB noch nicht garantieren, dass jede Hose diesen neuen Verschluss an der Zunftthose hat.

## DETLEF

**70016** zunftweste zwirn-doppel-pilot

**material** 100% Baumwolle, 520g/qm

>> zweireihig, achtknöpfig, 2 Außentaschen, 1 Innentasche mit Klett, Perlmutterknöpfe, Rückenteil aus 300 g/qm schwerem Köpergewebe in 100% Baumwolle, 1 Rückenschnallgurt

**farbe** 10 rohweiß / 11 grau / 20 schwarz

**größe** 44-66 / 88-110



## JAKOB

**70026** zunftweste zwirn-doppel-pilot

**material** 100% Baumwolle, 520g/qm

>> Nierenschutz, zweireihig, achtknöpfig, 2 Außentaschen, 1 Innentasche mit Klett, Perlmutterknöpfe, Rückenteil aus der gleichen Qualität wie Vorderteil, 2 Rückenschnallgurte

**farbe** 11 grau / 20 schwarz

**größe** 44-66 / 88-110



## JAN

**83226** zunftweste zwirn-doppel-pilot

**material** 100% Baumwolle, 520g/qm

>> Nierenschutz, zweireihig, achtknöpfig, 2 Außentaschen, 1 Innentasche mit Klett, Perlmutterknöpfe, Rückenteil aus der gleichen Qualität wie Vorderteil, 2 Rückenschnallgurte

**farbe** 32 Hamburger Streifen

**größe** 44-66 / 88-110



# DIE ZUNFT strotzt nur so vor TRADITION



## HAGEN

**20016** zunftweste genuacord

**material** 85% Baumwolle, 15% Polyester, 440g/qm

>> zweireihig, achtknöpfig, 2 Außentaschen, 1 Innentasche mit Klett, Perlmutterknöpfe, Rückenteil aus 300 g/qm schwerem Köpergewebe in 100% Baumwolle,

1 Rückenschnallgurt

**farbe** 13 beige / 20 schwarz

**größe** 44-66 / 88-110



## HEINER

**50016** zunftweste trenkercord

**material** 85% Baumwolle, 15% Polyester, 550g/qm

>> zweireihig, achtknöpfig, 2 Außentaschen, 1 Innentasche mit Klett, Perlmutterknöpfe, Rückenteil aus 300 g/qm schwerem Köpergewebe in 100% Baumwolle,

1 Rückenschnallgurt

**farbe** 11 grau / 13 beige / 20 schwarz

**größe** 44-66 / 88-110



## EMIL

**50026** zunftweste trenkercord

**material** 85% Baumwolle, 15% Polyester, 550g/qm

>> Nierenschutz, zweireihig, achtknöpfig, 2 Außentaschen, 1 Innentasche mit Klett, Perlmutterknöpfe, Rückenteil aus gleicher Qualität wie Vorderteil,

2 Rückenschnallgurte

**farbe** 13 beige / 14 olivbraun / 20 schwarz

**größe** 44-66 / 88-110



# THOMAS

## 50036 zunftweste trenkercord

**material** 85% Baumwolle, 15% Polyester, 550g/qm

>> Nierenschutz, Webpelzinnenfutter: 100% Polyester, zweireihig, achtknöpfig, 2 Außentaschen, 1 Innentasche, Perlmutterknöpfe, Rückenteil aus gleicher Qualität wie Vorderteil, 2 Rückenschnallgurte

**farbe** 20 schwarz

**größe** 44-66 / 88-110



# ULF

## 50013 zunftsakko trenkercord

**material** 85% Baumwolle, 15% Polyester, 550g/qm

>> einreihig, dreiknöpfig, 1 Brusttasche und 2 Pattentaschen auf der Außenseite, 2 Innentaschen, Reverskragen, Innenfutter 100% Baumwolle, Lieferzeit 3 Wochen, vom Umtausch ausgeschlossen

**farbe** 20 schwarz

**größe** 44-64 / 88-114 / 24-30



# UWE

## 50014 zunftsakko trenkercord

**material** 85% Baumwolle, 15% Polyester, 550g/qm

>> zweireihig, sechsknöpfig, 1 Brusttasche und 2 Pattentaschen auf der Außenseite, 2 Innentaschen, Reverskragen, Innenfutter 100% Baumwolle

**farbe** 20 schwarz

**größe** 44-64 / 88-114 / 24-30



Deshalb hat das Zunftsakko auch heute noch sechs Knöpfe, symbolisch für die Sechs-Tage-Woche des Handwerks. Die acht Knöpfe der Zunftweste stehen für die acht Stunden eines Arbeitstages.

Wir nähen alle Knöpfe mit dem charakteristischen Z an. Das haben wir uns bei den Zimmerleuten von früher abgeguckt. Durch die Z-Nähweise löst sich der Knopf selbst dann nicht, wenn ein Faden locker ist. Darauf hat FHB einen eingetragenen Markenschutz.

Manche Details sind versteckt: An der Zunftweste verstärkt ein Nackenband den Kragen und eine Extra-Fixierung des Schalkragens garantiert den perfekten Sitz auch noch nach etlichen Wäschen.



# GERHARD

## 60614 zunftsakko trenkercord dreidraht mit echtleder

**material** 85% Baumwolle, 15% Polyester, 600g/qm

>> zweireihig, Sakko in Kurzform (10 cm kürzer als Uwe), Echtperlmutter-Knöpfe, 4 Innentaschen mit Reißverschluss, 1 Kartentasche, 10 cm Echtleadersaumverstärkung innen, Konturen, Ärmel und Taschen mit Echtlederneinfassung

**farbe** 20 schwarz

**größe** 44-64 / 88-114 / 24-30

# FRITZ

## 60616 zunftweste trenkercord dreidraht mit echtleder

**material** 85% Baumwolle, 15% Polyester, 600g/qm

>> Echtlederneinfassung an den Außentaschen, 2 Innentaschen, Echtperlmutterknöpfe, 1 Rückenschnallgurt, Rückenteil aus 300g/qm schwerem Körpergewebe in 100% Baumwolle

**farbe** 20 schwarz

**größe** 44-66 / 88-110



## GRETA

20003 zunfthose genuacord

**material** 85% Baumwolle, 15% Polyester, 440g/qm

>> Schlagweite 38cm schmal, 2 Zollstocktaschen, Kunstleder-Paspelierung, silberne Reißverschlüsse

**farbe** 20 schwarz

**größe** 34-44 / 68-88

**NEU**



## PAULINE

20006 zunfthose genuacord

**material** 85% Baumwolle, 15% Polyester, 440g/qm

>> Schlagweite 58 cm, 1 Zollstocktasche, Kunstleder-Paspelierung, silberne Reißverschlüsse

**farbe** 13 beige / 20 schwarz

**größe** 34-44 / 68-88



---

### beste freudinnen

Endlich haben bei FHB auch Frauen eine so breite Auswahl, wie sie es verdienen. Unsere neue Arbeitshose Alma kommt in 10 Farben daher. Mehr dazu ab Seite 60. Die neue Frauenzunfthose Greta ist unsere Antwort auf viele Anregungen von Frauen, die tagtäglich in unserer Cordhose arbeiten. Mit zwei Zollstocktaschen und schmal geschnittenem Bein.

---



## LUISE

40006 zunfthose trenkercord

**material** 80% Baumwolle, 20% Polyester, 530g/qm

>> Schlagweite 58 cm, 1 Zollstocktasche, Kunstleder-Paspelierung, silberne Reißverschlüsse

**farbe** 20 schwarz

**größe** 34-44 / 68-88



## HELENE

70006 zunfthose zwirn-doppel-pilot

**material** 100% Baumwolle, 520g/qm

>> Schlagweite 58 cm, 1 Zollstocktasche, Kunstleder-Paspelierung, silberne Reißverschlüsse

**farbe** 20 schwarz

**größe** 34-44 / 68-88

---

## starke frauen in der zunft

Bisher durften Frauen in den offiziell anerkannten Schächten nicht mitreisen. Einige freie Schächte sind aber Frauen auf der Walz gegenüber offen geworden. Deshalb macht FHB immer öfter Sonderanfertigungen für reisende Gesellinnen.

---



# WIR GLAUBEN es geht auch anders



## EDELGARD

**700555** röhren-zunftthose

**material** 100% Baumwolle (Englisch Leder), 520g/qm

>> Damen-Röhren-Zunftthose aus der Ursprungskollektion, Fußweitenumfang von 36 cm, 1 Zollstocktasche, schwarze Taschenkunstlederpasspelierung, 1 Gesäßtasche, mattschwarze YKK-Reißverschlüsse in der Luxus-Version: symmetrische Zähne, galvanisiert, poliert und extra stark durch massive Anfangs- und Endstücke

**farbe** 20 schwarz

**größe** 34-42 / 68-84



## KLARA

**70015** zunftweste zwirn-doppelpilot

**material** 100% Baumwolle, 520g/qm

>> zweireihige Damen-Zunftweste mit Echt-Horn-Knöpfen, achtknöpfig, 2 Außentaschen, 1 Innentasche, 2 Rückenschnallgurte

**farbe** 20 schwarz

**größe** 34-44



## HILDE

**20015** zunftweste genuacord

**material** 85% Baumwolle 15% Polyester, 440g/qm

>> zweireihig, achtknöpfig, 2 Außentaschen, 1 Innentasche, Perlmutterimitatknöpfe, 2 Rückenschnallgurte

**farbe** 13 beige / 20 schwarz

**größe** 34-44



## MATS

79598 strick-fleece-jacke kinder

material 100% Polyester, 280g/qm

>> extrem leichte und anschmiegsame Kinder-Strick-Fleece-Jacke, körpernahe, modische Passform; 2 geräumige, vordere Reißverschlusstaschen, 2 offene Innentaschen, YKK-Frontreißverschluss

farbe 11 grau / 16 marine

größe 98/104 - 158/164

**NEU**



endlich sehe ich aus  
WIE PAPA

## AUGUST

**20183** kinder-zunfthose zwirn-feincord

**material** 80% Baumwolle, 20% Polyester, 400g/qm

>> 1 Zollstocktasche, 1 Gesäßtasche, Doppelknie, Kunstleder-Paspelierung

**farbe** 14 oliv-braun / 20 schwarz

**größe** 92 / 104 / 116 / 128 / 140 / 152 / 158 / 164



## KURT & EDDY

**87890** teddy kurt groß 110 cm

**87800** teddy eddy klein 35 cm

**material** Genua-Cord, 85% Baumwolle, 15% Polyester, 440g/qm

>> Original Bielefelder Zunft

**farbe** 20 schwarz

**größe** 110 cm und 35 cm



## BURKHARD

**85002** ledergürtel, eindorn

**material** Rindleder

>> Ledergürtel für Kinder, Eindornschnalle, 25 mm, natürliche Fett-Wachs-Optik

**farbe** 20 schwarz

**größe** 65



**zuerst kam eddy, dann kam kurt**

Seit gefühlten Ewigkeiten ist Eddy bei uns im Programm. Dann kam der große Bruder. Er ist der Hingucker auch für jedes große Kind.



## BOBBY

**10083** kinder-zunfthose rips-moleskin

**material** 100% Baumwolle, 330g/qm

>> 1 Zollstocktasche, 1 Gesäßtasche, Doppelknie, Kunstleder-Paspelierung

**farbe** 20 schwarz

**größe** 92 / 104 / 116 / 128 / 140 / 152 / 158 / 164

## BENNY

**900090** kinder-zunfthemd

**material** 100% Baumwolle, sanforisiert

>> Staude - langärmeliges Stehkragenhemd in Schlupfform

**farbe** 10 weiß

**größe** 92 / 104 / 116 / 128 / 140 / 152 / 158 / 164

## DAVID

**20116** kinder-zunftheweste zwirn-feincord

**material** 80% Baumwolle, 20% Polyester, 400g/qm

>> zweireihig, 2 Außentaschen, 1 Innentasche, Perlmutterimitatknöpfe, 1 Rückenschnallgurt

**farbe** 20 schwarz

**größe** 92 / 104 / 116 / 128 / 140 / 152 / 158 / 164

# ICH HABE MICH AUF der wanderschaft IN SIE VERLIEBT



---

## unser allerbestes stück

Diese Kluft ist das Ergebnis von vielen Jahrzehnten Maßanfertigungen, meist für die Walz. Jetzt haben wir die kleinen Besonderheiten in ein Serienprodukt integriert: Kein einziges Fitzelchen Kunstleder, sondern nur echtes Leder wird verarbeitet. Die Kanten des Schlages sind mit einem Echtleder-Stoßband geschützt. Das Taschenfutter ist doppelt so schwer wie bei normalen Arbeitshosen. Extra große Taschen bieten Platz für alles, was man zum Arbeiten braucht. Die Gürtelschlaufen fallen mit drei Zentimetern besonders breit aus. So was gab es noch nie in Serie. Passend dazu die richtige Weste und das über 2 kg schwere Sakko. Unsere Kluft der Meister-Klasse.

---

## GUSTAV

**60064** zunfthose trenkercord dreidraht mit echtleder

**material** 85% Baumwolle, 15% Polyester, 600g/qm

>> Schlagweite 72 cm, Echtleder-Ecken und Paspelierung, Echtleder-Stoßband rundum, 3 cm breite Gürtelschlaufen, Taschenbeutel aus Zwirn-Doppelpilot, rechts 1 große Zollstocktasche + 1 Stifftasche, links 1 große und 1 normale Zollstocktasche, 2 Gesäßtaschen, Münztasche, innen Hakenverschluss

**farbe** 20 schwarz

**größe** 40-66 / 84-114 / 23-30



## EGON

**60068** zunfthose trenkercord dreidraht mit echtleder

**material** 85% Baumwolle, 15% Polyester, 600g/qm

>> Schlagweite 48 cm, Echtleder-Ecken und Paspelierung, Echtleder-Stoßband rundum, 3 cm breite Gürtelschlaufen, Taschenbeutel aus Zwirn-Doppelpilot, rechts 1 große Zollstocktasche + 1 Stifftasche, links 1 große und 1 normale Zollstocktasche, 2 Gesäßtaschen, Münztasche, innen Hakenverschluss

**farbe** 20 schwarz

**größe** 40-66 / 84-114 / 23-30

## GERHARD

**60614** zunftsakko trenkercord dreidraht mit echtleder

**material** 85% Baumwolle, 15% Polyester, 600g/qm

>> zweireihig, Sakko in Kurzform (10 cm kürzer als Uwe), Echtperlmutter-Knöpfe, 4 Innentaschen, mit Reißverschluss, 1 Kartentasche, 10 cm Echtledersaumverstärkung innen, Konturen, Ärmel und Taschen mit Echtledereinfassung

**farbe** 20 schwarz

**größe** 44-64 / 88-114 / 24-30



## FRITZ

**60616** zunftweste trenkercord dreidraht mit echtleder

**material** 85% Baumwolle, 15% Polyester, 600g/qm

>> Echtledereinfassung an den Außentaschen, 2 Innentaschen, Echtperlmutterknöpfe, 1 Rückenschnallgurt, Rückenteil aus 300g/qm schwerem Körpergewebe in 100% Baumwolle

**farbe** 20 schwarz

**größe** 44-66 / 84-110



### das buch zur hose

Auf Deinen Wunsch bieten wir das FHB-Notizbuch mit Kalendarium auch in seinen Einzelteilen an.

Das heißt: Du kannst separat den Einband aus Englisch Leder, das Notizbuch mit 190 Seiten oder das 48-seitige Kalendarium 2017/2018 bestellen.

**BERNHARD 94001** / EINBAND MIT ZOLLSTOCKTASCHE AUS ENGLISCH-LEDER

**CLEMENS 94002** / KALENDARIUM 2017/2018, 48-SEITIG

**ERWIN 94003** / FHB-NOTIZBUCH, 190-SEITIG



## ROLF

**94000** fhb-notizbuch mit kalendarium 2017/2018

**material** Umschlag 100% Baumwolle (Englisch Leder)

>> 48 Kalenderseiten für 2017/2018 (herausnehmbar), 190 Seiten für Ihre Notizen mit 2 Visitenkartenfächern

**farbe** außen schwarz, innen weiß

**größe** 18cm x 23,5cm x 3cm

lieferbar ab Juli 2016

---

## früher hat man die hosen nur ausgebürstet, heute wäscht man sie, aber dann bitte richtig.

Um die Langlebigkeit, die Oberflächenstruktur und die Farbechtheit der FHB-Zunft-hosen zu erhalten, solltest Du die Hose unbedingt auf links waschen und dabei die Reißverschlüsse schließen. Bitte achte darauf, keinen Weichspüler zu verwenden. Insbesondere bei den Artikeln 100, 700 und 800 vermeidet man so die sonst auftretenden weißen Waschstreifen. Bei Geweben aus 100 % Baumwolle versucht man durch vorzeitiges Sanforisieren den Krumpfungsprozess (das Einlaufen) beim Waschen in Grenzen zu halten. Doch je schwerer ein Stoff ist, desto schwieriger wird dies. Höhere Einlaufwerte sind daher unvermeidlich und völlig normal. Bitte berücksichtige dies bei der Wahl Deiner Größe. Jede Hose sollte nach der Wäsche im feuchten Zustand gereckt werden. So kann man einen Großteil des Einlaufens kompensieren.

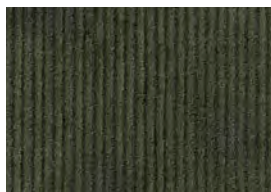
---

### GENUA CORD

200

**material** 24-43 Rippen auf 10 cm Länge, 85% Baumwolle, 15% Polyester, 440g/qm, Einlaufwert: ca. 1% in der Länge

**funktion** atmungsaktiv durch hohen Baumwollanteil, robust, angenehmer Tragekomfort, weniger wärmespendend als Trenkercord (Sommerqualität)

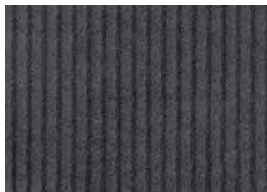


### DREIDRAHT CORD

600

**material** 20-25 Rippen auf 10 cm Länge, 85% Baumwolle, 15% Polyester, 600g/qm, Einlaufwert: ca. 1% in der Länge

**funktion** robusteste und schwerste Cordqualität im FHB-Sortiment, dreifach gezwirnter Kettfaden, stärkste Reißfestigkeit

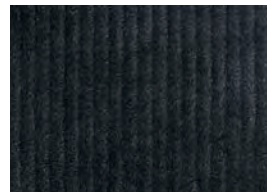


### TRENKER CORD

400 / 500

**material** 20-25 Rippen auf 10 cm Länge, 400 = 80% Baumwolle, 20% Polyester, 530g/qm; 500 = 85% Baumwolle, 15% Polyester, 550g/qm, Einlaufwert ca. 1% in d. Länge

**funktion** traditionelle FHB-Cordqualität für die Zunft, ansteigende Reißfestigkeit von 400 auf 500, besonders robust



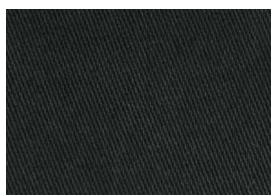
---

### ZWIRN- DOPPELPILOT

(AUCH ENGLISCH-LEDER GENANNT) 700

**material** 100% Baumwolle, 520 g/qm, Einlaufwert: ca. 4% in der Länge

**funktion** besonders robust, hohe Scheuerfestigkeit, atmungsaktiv, angenehmer Tragekomfort durch aufgeraute Innenseite, feuchtigkeits-absorbierend

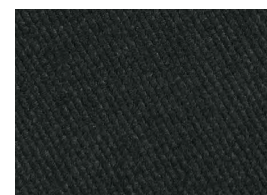


### STRETCH- PILOT

730

**material** 97% Baumwolle, 3% Elasthan, 410g/qm, geringer Einlaufwert: unter 2%.

**funktion** besonders dehnfähig, max. 15%, atmungsaktiv, angenehm weich zu tragen, hohe Reißfestigkeit, bis 60 Grad waschbar

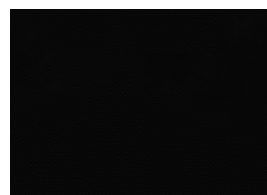


### DEUTSCH LEDER

800

**material** 100% Baumwolle, 600g/qm und 3% Einlauf in der Länge durch spezielle Bindungsart

**funktion** extrem robust, atmungsaktiv, schwerste Gewebekonstruktion in der Zunftbekleidung, angenehmer Tragekomfort durch aufgeraute Innenseite



---

### RIPS- MOLESKIN

100

**material** 100% Baumwolle, 330g/qm, Einlaufwert: ca. 3% in der Länge

**funktion** atmungsaktiv, strapazierfähig, feuchtigkeitsabsorbierend

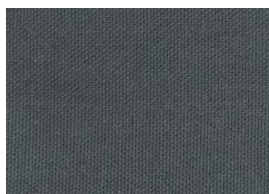


### CANVAS

110

**material** 65% Baumwolle, 35% Polyester, 310g/qm Einlaufwert: unter 2% in der Länge

**funktion** besonders strapazierfähig und hat eine hohe Reißfestigkeit durch Polyesteranteil, längere Farbeständigkeit und schmutzabweisender als reine Baumwolle, pflegeleicht

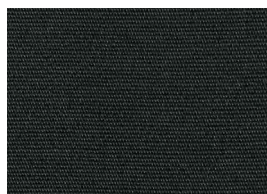


### CANVAS PREMIUM

116

**material** 50% Polyester, 50% Baumwolle, 250g/qm, Einlaufwert 1%

**funktion** durch die einzigartige Faserkombination superleicht und bärenstark, die Sommerware schlechthin



### TWILL

125

**material** 50% Polyester, 50% Baumwolle, 250g/qm, Einlaufwert 2% in der Länge

**funktion** für FHB neu entwickelte Workwear-Qualität, das perfekte Tragegefühl: innen mehr Baumwolle und außen mehr Polyester, widerstandsfähig und pflegeleicht. Die Ganzjahresqualität.





# tradition IST KEINE FRAGE des alters



# HANDGEMACHT in deutschland

## auf den leib geschneidert

Bei uns sind Extrawürste erlaubt. In unserer deutschen Produktion fertigen wir Dir eine Kluft zu einhundert Prozent nach Deinen Wünschen. Du kannst für Deine Maßanfertigung wählen zwischen Genuacord, Trencercord, Rips-Moleskin, Canvas, Twill, Deutschleder oder Zwirn-Doppel-Pilot in allen vorhandenen Farben. Häufig erfüllen wir auch viele Zusatzwünsche aus echtem Leder, weil es doch noch am längsten hält.

Wenn Du Dich für ein individuelles Lieblingsstück entschieden hast, wird Dein FHB-Händler Dich vermessen. Natürlich haben Sonderwünsche ihren Preis, den Dein FHB-Händler Dir genau ausrechnen wird. Wir von FHB stellen dann die Maßanfertigung her, bitte gib uns uns dafür ungefähr drei Wochen Zeit.



## zunfthose

zusätzlich normale Zollstocktasche (11 cm breit)

zusätzlich breite Zollstocktasche (16 cm breit)

Cordura Zollstock-Handytasche (nur schwarz)

Schenkeltasche flach aufgesetzt (19 X 18 Cm)

Schenkeltasche mit Falte

Klappe für Schenkeltasche mit Klett

Cordura Schenkeltasche mit Klappe (nur schwarz)

Stifttasche

Handytasche mit Falte und Lasche

Gesäßtasche zusätzlich

Gesäßtasche aufgesetzt

Klappe für Gesäßtasche mit Knopf

Cordura Gesäßtasche aufgesetzt mit Klappe

(nur schwarz)

3 cm breite Gürtelschlaufen

Knöpfe für Hosenträger /6 Stück

Cordura-Verstärkung am Gesäß

Samt- oder Ripsbiese an Seitennaht

extra Schlag

extra Schlag ab 90 cm

höher gezogener Bund am Rücken

Beinabschluss aus Cordura, ca. 12 cm

Knieverstärkung (Doppelknie)

Knietasche mit Klett

## echtleder an zunfthose

Taschenspiegel Leder

Echtleder Ecken / 10 Stück

Echtleder Ecken / 12 Stück

Echtleder Ecken / 16 Stück

Seitentaschenpaspel Leder

Zollstock- Taschenpaspel Leder

Gesäßbesatz Leder

Knietaschen aus Leder

Lederstoßband eingefasst

Lederstoßband normal /hinten

Lederstoßband normal /rundum

Taschenbeutel unten Leder

## zunfweste

Innentasche eingesetzt

Innentasche eingesetzt mit RV

Samt- oder Ripsbiese an Tasche

Kontur mit Samt oder Rips komplett

Echt-Perlmutterknöpfe / 6 große,

inklusive Annähen

## echtleder an zunfweste

Armloch mit Leder eingefasst

Nackenband aus Leder

Kontur (vordere Kante, Kragen, Taschen)  
mit Leder eingefasst

Taschen mit Leder eingefasst

Rücken aus Oberstoff

Rücken aus Leder

## zunftsakko

Innentasche eingesetzt

Innentasche eingesetzt mit RV

Kartentasche aufgesetzt im Rückenfutter (34 X 24 cm)

Brusttasche zusätzlich

Leistentaschen mit seitlichem Eingriff

Ärmel und Taschen mit Samt oder Rips eingefasst

Kontur mit Samt oder Rips eingefasst

Kolbenring am Ärmel, Samt oder Rips

Sakko-Saumecken abschrägen

Kragen aus Samt

Kragen aus Kontraststoff

Ärmelstulpen aus Samt

Ärmelstulpen aus Kontraststoff

Schulterpasse aus Samt

Schulterpasse aus Kontraststoff

Echt-Perlmutterknöpfe / 8 große, 6 kleine,

inklusive Annähen

## echtleder an zunftsakko

Ärmelstulpen aus Leder

Taschenpattten aus Leder

Kragen aus Leder

Revers aus Leder

Ledersaum innen 10 cm breit

Kontur mit Leder eingefasst

Rückenpasse aus Leder

Aufhänger aus Leder

Ärmel mit Leder eingefasst

Taschen mit Leder eingefasst



### 1 rückenweite

Nimm bitte die Entfernung vom linken bis zum rechten Schultergelenk.

### 2 brustumfang

Kurz unterhalb der Achselhöhlen waagrecht um den Brustkorb messen. Die unteren Enden der Schulterblätter werden einbezogen.

### 3 taillenumfang

Etwa 3 cm oberhalb des Hüftknochens waagrecht um den Körper messen. Bitte das Maßband eng an den Körper legen.

### 4 seitenlänge

Vom oberen Hüftknochenpunkt bis zur Fußsohle. Bei einer gut sitzenden Hose ist dies die Gesamtlänge von der Oberkante des Bundes bis zur Unterkante des Hosenbeins.

### 5 kragenweite

Einfach am Halsansatz, direkt über dem Schlüsselbein messen.

### 6 ärmellänge

Bitte vom Schulterreckgelenk bis zum Handwurzelknochen gerade herunter messen. Bei einem gut sitzenden Sakko oder Hemd bitte von der unteren Oberkante der Ärmelnaht bis zur Unterkante des Ärmels messen.

### 7 hüftumfang / gesäßweite

Etwa 3 cm oberhalb des Hüftknochens waagrecht um den Körper messen. Bitte das Maßband eng an den Körper legen.

### 8 schrittlänge

Vom Schritt bis zur Fußsohle. Bei einer gut passenden Hose an der Innennaht vom Schritt beginnend bis zur Unterkante des Hosenbeins messen.



# auch beim ZUBEHÖR sind wir zuverlässig



30  
31

>> ZUBEHÖR

---

## NÖTIGES UND NÜTZLICHES

Arbeit macht Spaß, vor allem wenn jeder Handgriff sitzt. Dabei sind die Zubehörteile von FHB ein starker Partner. Von der ledernen Nageltasche, dem Hammerhalter, über die passenden Gürtel bis hin zum schonenden Kniepolster. Ein kleiner Alleskönner sind die Holstertaschen aus 1000er Cordura. Sie sind beweglich und passen an die Gürtelschlaufen jeder FHB-Hose. Mit FHB geht die Arbeit leichter von der Hand.

---

## KOPPELSCHLOSS

87001 mauerer / gregor  
87011 zimmermann / heiko  
87021 dachdecker / holger  
87031 steinsetzer / jobst  
87041 klempner / hasso  
87051 gerüstbauer / herold  
87061 tischler / herbert  
87071 steinmetz / bildhauer / lennart  
material Metall  
farbe 81 Silber



## KOPPELSCHLOSS

87000 mauerer / alwin  
87010 zimmermann / dominik  
87020 dachdecker / eike  
87030 steinsetzer / einhardt  
87040 klempner / florenz  
87050 gerüstbauer / freddy  
87060 tischler / gerrit  
87070 steinmetz / bildhauer / arved  
material Metall  
farbe 80 Gold



## DIETMAR

85000 koppel  
material Rindleder  
>> 40 mm breit, Kombigerbung,  
feuchtigkeitsresistent, durchgefärbt  
farbe 20 schwarz  
größe 70-140, Bundweite = Gürtellänge



---

**HILFE,**  
wenn du  
**SIE BRAUCHST**

---



## KOPPELSCHLOSS

872241 parkettleger / lorenz  
872242 feuerwehr / elmar  
872243 DRK / henry  
872244 betonbauer / magnus  
872245 bodenleger / norman  
material Metall  
farbe 81 Silber

## KOPPELSCHLOSS

87100 neutral / erwin  
Material Metall  
farbe 80 Gold  
  
87110 neutral / henning  
material Metall  
farbe 81 Silber

## CARSTEN

85001 ledergürtel, doppelhorn  
material Rindleder  
>> Doppeldornschnalle, 40 mm breit, Rindleder,  
Kombigerbung, durchgefärbt  
farbe 20 schwarz  
größe 70-140, Bundweite = Gürtellänge

## BURKHARD

**85002** ledergürtel, eindorn

**material** Rindleder

>> Eindornschnalle, 40 mm breit, natürliche Fett-Wachs-Optik

**farbe** 17 braun / 20 schwarz

**größe** 65\*, 70-140, Bundweite = Gürtellänge

\*nur in 20 schwarz erhältlich



## MAX

**89231** holstertasche rechts

**material** 100% Polyamid (Cordura 1000),

>> 2 geräumige aufeinander liegende Volumetaschen, Pattenklappe mit Klettverschluss zur Abdeckung der Taschen, FHB-Schnellverschluss zur Befestigung an den Gürtelschlaufen der FHB-Hosen

**farbe** 20 schwarz

**größe** 19 x 23 cm (B x H)



## MORITZ

**89241** holstertasche links

**material** 100% Polyamid (Cordura 1000)

>> 1 geräumige Volumetasche, reflektierender Hammer- und Werkzeughalter auf der Vorderseite der Tasche, Pattenklappe mit Klettverschluss zur Abdeckung der Taschen, FHB-Schnellverschluss zur Befestigung an den Gürtelschlaufen der FHB-Hosen

**farbe** 20 schwarz

**größe** 19 x 23 cm (B x H)



### mehr geht nicht: cordura 1000

Cordura ist aus der wirklich robusten Arbeitsbekleidung nicht mehr wegzudenken. Nur die wenigsten wissen: Es gibt unterschiedlich starke Gewebestrukturen und damit stark schwankende Belastbarkeiten. In unseren Holstertaschen, die mit einem von FHB und YKK gemeinsam entwickelten Schnellverschluss an den Gürtelschlaufen zu befestigen sind, sind Nägel und andere scharfkantige Gegenstände bestens aufgehoben. Bitte vergleiche, es lohnt sich.



## ANDRE

**85203** stretchgürtel

**material** 100% Polyester

>> 38 mm breit, elastischer Gürtel für besonders angenehmen Tragekomfort. Die Elastizität wird durch die spezielle Strickart dauerhaft gewährleistet. Den Gürtel können Sie sogar mit der Hose gemeinsam waschen.

**farbe** 20 schwarz

**größe** 70,80,90,100,110,120,130,140



## CASPAR

**89912** knieschutz typ2 din en 14404:2004

**material** 80% Ethylenvinylacetat (EVA), 20% Gummi

>> 42g leicht, dauerhaft weich und elastisch, geringe Druckverformung, passt sich ergonomisch dem Knie in jeder Position an, passend für alle FHB-Hosen

**farbe** 12 anthrazit

**größe** 285 x 175 x 15 mm



**NEU**

## WOLFGANG

**85004** ledergürtel eindorn

**material** Rindleder

>> Eindornschnalle, altsilberfarben, 40cm breit, 3,2-3,5 mm starkes Rindleder, schwarz durchgefärbt

**farbe** 20 schwarz

**größe** 70-140, Bundweite=Gürtellänge

# SÖNKE

902911 hosenträger extra lang und breit

**material** 78% Polyester, 22% Elastodiene

>> 5cm breiter, unifarbener Herkules-Träger, altsilber-farbene FHB-Stahlclipse, Echtledderrückenkreuz

**farbe** 20 schwarz

**größe** 140 cm



# HOSENTRÄGER

90200 mauer / alexander

90210 zimmermann / dietrich

90220 dachdecker / eduard

**material** 78% Polyester, 22% Elastodiene

>> 4 cm breiter Hosenträger, neu: gesticktes Zunftzeichen, robuste FHB-Stahlclipse, Echtledderrückenkreuz

**farbe** 20 schwarz

**größe** 120 cm



# ACHIM

90290 hosenträger

**material** 78% Polyester, 22% Elastodiene

>> 4 cm breiter, unifarbener Hosenträger, robuste FHB-Stahlclipse, Echtledderrückenkreuz

**farbe** 11 grau, 13 beige, 15 oliv, 16 marine, 20 schwarz, 25 grün, 33 rot

**größe** 120 cm



wir gehen durch  
**DICK UND DÜNN**

---

Sönke ist jetzt super breit und lang. Theodor hält sich zurück und ist modisch schmal. Übrigens: die elastischen Träger kommen aus Belgien, die Clipse aus Deutschland und genäht werden sie in Osteuropa. Höchste Qualität.

---



**NEU**



# THEODOR

902933 hosenträger extra schmal

**material** 81% Polyester, 19% Elastodiene

>> 1,8 cm breiter, gestreifter Hosenträger, altsilber-farbene Stahlclipse, Echtledderrückenkreuz

**farbe** 1112 grau-anthrazit

**größe** 120 cm

# BODO

902922 HOSENTRÄGER

UNI, LEDERKNOPFPATTE

**material** 78% Polyester, 22% Elastodiene

>> 4 cm breiter Hosenträger, robuste Stahl-Längenverstellclipse, Echtledderrückenkreuz und Echtlederknopfpatten, Hosenträger passend zu Zunfthosen Karl-Heinz und Anton (S. 13)

**farbe** 20 schwarz

**größe** 120 cm

# FRIDO

902940 HOSENTRÄGER REFLEKTOR

**material** 78% Polyester, 22% Elastodiene

>> 4 cm breiter, unifarbener Hosenträger mit einem durchgehenden Reflektorstreifen, robuste Stahlclipse, Echtledderrückenkreuz

**farbe** 20 schwarz

**größe** 120 cm



## CAP

91100 mauerer-cap / simon

91110 zimmermann-cap / tim

91120 dachdecker-cap / luis

91160 tischler-cap / noah

**material** 100% Baumwolle

>> gesticktes Zunftzeichen auf der Frontseite, angeraute Oberfläche, weicher Griff, vorgeformter Schirm, hochwertiger Metallklappenverschluss zur Weitenregulierung

**farbe** 20 schwarz

**größe** Einheitsgröße



## UDO

91190 cap uni

**material** 100% Baumwolle

>> angeraute Oberfläche, weicher Griff, vorgeformter Schirm, hochwertiger

Metallklappenverschluss

zur Weitenregulierung

**farbe** 13 beige / 20 schwarz

**größe** Einheitsgröße



## NIKLAS

91090 cap wasserdicht

**material** 85% Polyester, 15% Polyurethan

>> wasserdicht, atmungsaktiv, winddicht, 60g leicht, verschweißte Nähte, reflektierende Schirmpaspel und Verschluss

**farbe** 20 schwarz / 34 orange

**größe** Einheitsgröße



das ist ein  
**ALTER HUT**

Manche Sachen ändern sich halt nicht. 100% Schurwolle mag ich am allerliebsten und das wird auch so bleiben.



## JOHANN

92190 wollmütze

**material** 100% Schurwolle

>> robuste FHB-Qualität

**farbe** 12 anthrazit / 16 marine / 20 schwarz

**größe** Einheitsgröße



## MICHEL

92290 strickmütze

**material** 100% Acryl

>> Thinsulate-Innenfleece, winddicht, atmungsaktiv

**farbe** 11 grau / 16 marine / 20 schwarz

**größe** Einheitsgröße

**NEU**



## WENDELIN

92390 Wollmütze Merino

**material** 100% Schurwolle Merino

>> hergestellt in Deutschland, hochwertig, besonders angenehmer Tragekomfort

**farbe** 16 marine / 20 schwarz

**größe** Einheitsgröße

## GABRIEL

**88700** karabinerhaken an lederschlaufe

**material** Metall, Rindleder, Kombigerbung

**farbe** 81 silber

**größe** 4,5 x 18 cm (B x H)



## LASSE

**88710** karabinerhaken

an löwenkopfschlaufe

**material** Metall

**farbe** 81 silber

**größe** 5 x 14 cm (B x H)



## LEVIN

**88800** zangenschlaufe

**material** Rindleder, Kombigerbung

**farbe** 20 schwarz

**größe** 9 x 16 cm (B x H)



## TRISTAN

**88810** messertasche kurz

**material** Rückseite kräftiges Rindleder, Vorderseite Vollrindleder

>> 5-fach genietet

**farbe** 20 schwarz

**größe** 6 x 19,5 x 3 cm (B x H x T)



## HENRIK

**88820** messertasche lang

**material** Rückseite kräftiges Rindleder, Vorderseite Vollrindleder

>> 5-fach genietet

**farbe** 20 schwarz

**größe** 5,5 x 27,5 x 3 cm (B x H x T)



## MALTE

**88840** messertasche spezial

**material** Rückseite kräftiges Rindleder, Vorderseite Vollrindleder

>> 5-fach genietet

**farbe** 20 schwarz

**größe** 8 x 22,5 x 3 cm (B x H x T)

## KARLO

**88850** hammerhalter mit messertasche

**material** Rückseite kräftiges Rindleder,  
Vorderseite Vollrindleder

>> 5-fach genietet

**farbe** 20 schwarz

**größe** 10 x 20,5 x 7 cm (B x H x T)



## VALENTIN

**89120** hammerhalter spezial

**material** Rindleder

>> robuster Metallbügel als Hammerhalter

**farbe** 20 schwarz

**größe** 15 x 10 x 4 cm (B x H x T)



## PEPE

**89110** hammerswinger

**material** Rindleder, Kombigerbung

>> mit Metallbügel

**farbe** 20 schwarz

**größe** 10 x 15 cm (B x H)



# deine freunde UND HELFER



## SAMUEL

**88900** löwenkopfkette

**material** Messing, vernickelt

**farbe** 81 silber

**größe** Gesamtlänge 32 cm



## JASPER

**89000** hammerkette

**material** Metall

>> dreifach, schwere Ausführung

**farbe** 81 silber

**größe** Gesamtlänge 42 cm



## KILIAN

**89100** hammerschlaufe

**material** Rindleder, Kombigerbung

**farbe** 20 schwarz

**größe** 8 x 15,5 x 4,5 cm (B x H x T)

# FRANZ

**89200** nageltasche einfach

**material** Vollrindleder

>> Innenteile mit Ecknahtschutz, Nahtenden abgenietet

**farbe** 20 schwarz

**größe** 18 x 12 x 0,5 cm (B x H x T)



# STEFAN

**89300** nageltasche einfach genietet

**material** Vollrindleder

>> Taschenseiten aus kräftigem Koppelrindleder, alles genietet

**farbe** 20 schwarz

**größe** 15 x 17 x 7 cm (B x H x T)



# ARNO

**89320** nageltasche einfach genietet

mit klappe

**material** Vollrindleder

>> mit Klappe und Steckverschluss, Taschenseiten aus kräftigem Koppelrindleder

**farbe** 20 schwarz

**größe** 15 x 13 x 5 cm (B x H x T)



# LUKAS

**89210** nageltasche doppelt

**material** Vollrindleder

>> Innenteile mit Ecknahtschutz, Innenfach eingenetet, Nahtenden abgenietet

**farbe** 20 schwarz

**größe** 18 x 12 x 0,5 cm (B x H x T)

# ARMIN

**89310** nageltasche doppelt genietet

**material** Vollrindleder

>> Taschenseiten aus kräftigem Koppelrindleder, alles vernietet

**farbe** 20 schwarz

**größe** 15 x 11 x 6 cm (B x H x T)

# BASTIAN

**89330** nageltasche doppelt genietet

mit klappe

**material** Vollrindleder

>> mit Klappe und Steckverschluss, Taschenseiten aus kräftigem Koppelrindleder

**farbe** 20 schwarz

**größe** 15 x 13 x 8 cm (B x H x T)

## HARTWIG

**89380** nageltasche einfach, mit klappe

**material** Vollrindleder

>> Taschenseiten genäht, dehnbares Innenfach, Klappe verschließbar mit Druckknopf

**farbe** 20 schwarz

**größe** 15 x 17 x 1,5 cm (B x H x T)

**NEU**



## SEPP

**89360** langnageltasche

**material** Vollrindleder

>> abknöpfbare Befestigung, 6-fach genietet

**farbe** 20 schwarz

**größe** 9 x 20 x 5 cm (B x H x T)



## PHILIPP

**89370** multifunktionstasche

**material** Vollrindleder

>> genäht und genietet, großes Innenfach, 2 Frontfächer mit Hammerhalter

**farbe** 20 schwarz

**größe** 27 x 27 x 9 cm (B x H x T)



produkte aus

DEUTSCHLAND

ja, es ist ein gutes gefühl

auch weiterhin so viele Teile in Deutschland herzustellen. Natürlich bemühen wir uns auch, unsere Materialien hierzulande einzukaufen. Zum Beispiel unsere Lederzubehöerteile: Die Produktion findet zu 100 Prozent in Deutschland statt und bezahlbar sind die Produkte auch. Schön zu wissen.

**NEU**



## GOTTFRIED

**89390** nageltasche doppelt, mit klappe

**material** Vollrindleder

>> Taschenseiten genäht, 2 dehnbare Innenfächer, Klappe verschließbar mit Druckknopf

**farbe** 20 schwarz

**größe** 15 x 17 x 2,5 cm (B x H x T)



## SILAS

**88830** knarrenhalter

**material** Rindleder

>> Kombigerbung, Bügel 6-fach genietet

**farbe** 20 schwarz

**größe** 5,5 x 27 cm (B x H)



## NIKOLAUS

**91600** fhb-zimmermanns-bleistift

**material** Holz

>> Original FHB-Zimmermannsbleistift

**farbe** 33 rot

**größe** 24,5 cm

# ANSTECKNADEL OHRHÄNGER

89400 mauerer / eberhard  
89410 zimmermann / frederik  
89420 dachdecker / hellfried  
89430 steinsetzer / gottwald  
89460 tischler / tillmann  
material Messing vergoldet  
farbe 80 Gold



99500 mauerer / aaron  
99510 zimmermann / chris  
99520 dachdecker / colin  
99530 steinsetzer / albrecht  
material Messing vergoldet  
farbe 80 Gold



# OHRCLIP

99600 mauerer / gisbert  
99610 zimmermann / gunnar  
99620 dachdecker / sören  
99630 steinsetzer / holm  
material Messing vergoldet  
farbe 80 Gold



# MANSCHETTEN-KNÖPFE PRACHTUHR-KETTE

90100 mauerer / matti  
90110 zimmermann / leonard  
90120 dachdecker / jost  
material Messing vergoldet  
farbe 80 Gold

89500 mauerer / hanno  
89510 zimmermann / ignatz  
89520 dachdecker / jonny  
material Messing versilbert  
>> vernickelt  
farbe 81 Silber  
größe Länge 29 cm

# TASCHENUHR

89600 mauerer / heinfried  
89610 zimmermann / friedel  
89620 dachdecker / jupp  
material Messing versilbert,  
>> 1 Jahr Garantie  
farbe 81 Silber  
größe Durchmesser ca. 5cm

## LUDWIG

89800 zimmermannshut

material 100% Wollfilz

>> 12 cm Rand, imprägniert, Innenfutter

farbe 20 schwarz

größe 53-62



## JOACHIM

89700 mauer- / zimmermannshut

material 100% Wollfilz

>> 9 cm Rand, imprägniert, Innenfutter

farbe 11 grau / 20 schwarz

größe 53-62



## FERDINAND

85500 stenz

material Holz

>> Wanderstock der Zunftbrüder, geschwungener Naturholzstock mit Metallspitze

farbe 17 braun

größe Länge ca. 108 cm



# ein tuch für ALLE FÄLLE

Im Charlottenburger verstauen die Gesellen ihr Hab und Gut während der Wanderschaft. Werkzeug, Waschzeug, Wäsche und was sonst noch so benötigt wird. Wie man das 80 mal 80 Zentimeter große Tuch faltet, das bringen sich die Zunftgesellen untereinander bei. Andernorts nennt man den Charlottenburger auch „Berliner“ oder „Charly“.



## VEIT

18099 charlottenburger boetticher

material 100% Baumwolle

farbe 33 rot

größe 76 x 76 cm



## ROLAND

91300 charlottenburger FHB

material 100% Baumwolle

farbe 33 rot

größe 82 x 83 cm



## ELIAS

91200 bandanos

material 100% Baumwolle

>> Taschentuch

farbe 16 marine / 19 gelb / 33 rot / 20 schwarz

größe 53 x 53 cm

# KURT

87890 teddy kurt groß

**material** 85% Baumwolle, 15% Polyester, 440 g/qm

>> Genua-Cord, Original Bielefelder Zunft

**farbe** 20 schwarz

**größe** 110 cm



# EDDY

87800 teddy eddy klein

**material** 85% Baumwolle, 15% Polyester, 440 g/qm

>> Genua-Cord, Original Bielefelder Zunft

**farbe** 20 schwarz

**größe** 35 cm



# ZUNFTZEICHEN

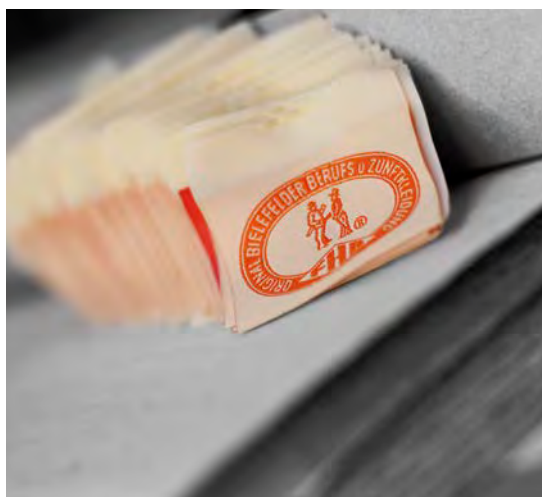
90510 zimmermann / lenni

90520 dachdecker / bjarne

>> reflektierendes Zunftzeichen zum Annähen und Aufpatzen

**farbe** 20 schwarz

**größe** Durchmesser 4 cm



kurt und eddy brauchen  
**100% TREUE**



# T-SHIRT

zunftzeichen

90410 zimmermann / klaas

90420 dachdecker / till

**material** 100% Ringspinn-Baumwolle, 210g/qm

(supergekämmt), Single-Jersey

>> Rundhalsausschnitt mit Elasthan, Verstärkung durch Nackenband, Doppelnähte am Halsausschnitt sowie an Ärmel und Saum

**farbe** 10 weiß / 20 schwarz

**größe** S-3XL



# BEN

90009 staude langarm

**material** 100% Baumwolle, sanforisiert

>> Staude - langärmeliges Stehkragenhemd mit Faltenbrust in Schlupfform

**farbe** 10 weiß

**größe** 37/38 - 49/50



# FINN

90010 staude kurzarm

**material** 100% Baumwolle, sanforisiert

>> Staude - kurzärmeliges Stehkragenhemd mit Faltenbrust in Schlupfform

**farbe** 10 weiß

**größe** 37/38 - 49/50



## RUBEN

### 91652 zimmermanns-bleistift-box

**material** Holz

>> 55 ovale, naturbelassene Zimmermanns-bleistifte (20cm lang) mit FHB-Aufdruck in einer Präsentations-Box

**farbe** 00 natur

**größe** 8,5cm x 26cm



## GERD

### 94100 ipad-tasche

**material** 100% Baumwolle (Englisch Leder), 520g/qm

>> iPad-Tasche aus Zunftthosenmaterial Englisch Leder mit der typischen Zollstocktasche auf der Vorderseite, nutzbar auch als iPhone-Fach, rotes Baumwollinnenfutter, verschließbar mit einer robusten FHB-Latzhosenschnalle

**farbe** 20 schwarz

**größe** 21 x 27cm



## XAVER

### 91500 fhb-zollstock

**material** Holz

>> Original FHB-Zollstock

**farbe** 00 natur

**größe** Länge 2 m



## ECHTE LIEBE

Ich bin verliebt in das Material Englisch-Leder, aus dem ich eine Zunftthose und ein auf Maß angefertigtes Jacket trage. Es ist für die Ewigkeit gemacht und hat keine Schnörkel. Genial. Ich habe zwar kein iPad, aber ich glaube, ich brauche Gerd trotzdem. Er ist ja schließlich aus Englisch-Leder.

### das buch zur hose

Auf Deinen Wunsch bieten wir das FHB-Notizbuch mit Kalendarium in seinen Einzelteilen an. Das heißt: Du kannst separat, den Einband aus Englisch Leder, das Notizbuch mit 190 Seiten oder das 48-seitige Kalendarium 2017/2018 bestellen.

**BERNHARD 94001** / EINBAND MIT ZOLLSTOCKTASCHE  
AUS ENGLISCH-LEDER

**CLEMENS 94002** / KALENDARIUM 2017/2018, 48-SEITIG

**ERWIN 94003** / FHB-NOTIZBUCH, 190-SEITIG



## ROLF

### 94000 fhb-notizbuch mit kalendarium 2017/2018

**material** Umschlag 100% Baumwolle (Englisch Leder)

>> 48 Kalenderseiten für 2017/2018 (herausnehmbar),  
190 Seiten für Deine Notizen mit 2 Visitenkartenfächern

**farbe** außen schwarz, innen weiß

**größe** 18cm x 23,5cm x 3cm

lieferbar ab Juli 2016

## HERMANN

### 700700 fhb-reisetasche

**material** 100% Baumwolle, Englisch Leder

>> geräumiger Innenraum mit 1 Innentasche,  
1 Außentasche mit den typischen 2 Reißverschlüssen

**farbe** 20 schwarz

**größe** 50cm x 32cm x 30cm

## TONI

### 8 thermoskanne

**material** Edelstahl

>> Inhalt: 0,5 l

**farbe** 20 schwarz

**größe** 25 cm hoch



# der s3 muss **EINFACH** alles können

44  
45



>> ARBEITSSCHUHE

---

## ES IST KLAR,

welchen Belastungen Mensch und Material ausgesetzt sind, wenn man einmal selbst auf einem Dach bei Extremwetter gearbeitet oder auch nur gestanden hat.

Die Sohle muss die notwendige Rutschfestigkeit selbst bei Nässe gewährleisten und auch eine Kontakthitze von bis 300° Grad bei Dacharbeiten aushalten. Das Leder muss gleichzeitig Schutz und ausreichend Flexibilität für Arbeiten im Steildach bieten. Der FHB - S3 kann das.

---

## NORBERT

83960 s3 schnallstiefel

EN ISO 20345-S3 HRO

**material** Rindleder

>> Nitril-Langkeilssole, bis 300°C hitzebeständig, nicht kreidend, textile Sicherheitssohle, Kunststoff-Kappe, Fußweite 11, atmungs-aktives Innenfutter und Einlegesohle

**farbe** 20 schwarz

**größe** 39-47



## WILFRIED

83962 s3 schnürstiefel

EN ISO 20345-S3 HRO

**material** Rindleder

>> Nitril-Langkeilssole, bis 300°C hitzebeständig, nicht kreidend, textile Sicherheitssohle, Kunststoff-Kappe, Fußweite 11, atmungs-aktives Innenfutter und Einlegesohle

**farbe** 20 schwarz

**größe** 39-47



## RÜDIGER

83963 s3 halbschuh schnürer

EN ISO 20345-S3 HRO

**material** Rindleder

>> Nitril-Langkeilssole, bis 300°C hitzebeständig, nicht kreidend, textile Sicherheitssohle, Kunststoff-Kappe, Fußweite 11, atmungs-aktives Innenfutter und Einlegesohle

**farbe** 20 schwarz

**größe** 39-47



---

## DIE S3 DACHDECKER-SPEZIALISTEN: NORBERT, WILFRIED UND RÜDIGER

### schutzkappe aus kunststoff

Eine 110g leichte Sicherheitskappe aus Kunststoff schützt den Träger nach den strengsten Sicherheitsnormen. Jede Kappe hält einer Kraft von 200 kj stand. Wenn der Dachdecker Schweißarbeiten auszuführen hat, überträgt der Schuh die Temperatur nicht auf den Fuß.

### flexibel und sicher

Im Gegensatz zur Stahlsohle kann die textile, durchtrittsichere Brandsohle direkt mit dem Schaft verbunden werden und deckt so 100% der Lauffläche ab. Sie ist deutlich leichter, aber vor allem flexibler und nimmt nicht sofort die Temperatur auf wie eine Stahlsohle.

### rutschfeste laufsohle

Das kanalisierte Profil ermöglicht eine maximale Feuchtigkeitsverdrängung. Die Langkeilssole (kein Absatz) und die Nitrilbeschaffenheit ermöglichen eine optimale Rutschfestigkeit. Übrigens: Dazu ist sie noch bis 300 Grad hitzebeständig.

### atmungsaktiv

Ein Innenfutter aus Mikrofasern mit Belüftungskanälen und eine atmungsaktive anatomische Einlegesohle bilden zusammen ein hygienisches System, in dem der Fuß nicht schwitzt und sich stattdessen einfach wohl fühlt.

### fussweitenform 11

Nach einem langen Arbeitstag wird der Fuß breiter und braucht Platz, damit der Schuh nicht drückt. Fußweite 11 bietet den notwendigen Komfort.

---



## OSKAR

84060 dachdeckerstiefel autoreifen

doppelschnalle

**material** Außenleder: Vollrindleder

Innenleder: Schweinsleder,

>> Autoreifensohle

**farbe** 20 schwarz

**größe** 38-48

## MANFRED

84062 dachdeckerstiefel autoreifen

schnürer

**material** Außenleder: Vollrindleder

Innenleder: Schweinsleder

>> Autoreifensohle

**farbe** 20 schwarz

**größe** 38-48

## WILLI

84061 dachdeckerhalbschuh autoreifen

doppelschnalle

**material** Außenleder: Vollrindleder

Innenleder: Schweinsleder

>> Autoreifensohle

**farbe** 20 schwarz

**größe** 38-48

# JULIAN

83865 s3 sneaker flach EN ISO 20345-2011-S3

material Büffelleleder

>> robuster Leder-Sneaker, rutschhemmende und stoßdämpfende Laufsohle aus PU/TPU, textiler Nageldurchtrittsschutz, Zehenschutzkappe aus Kunststoff, stoßdämpfende Einlegesohle, atmungsaktives Innenfutter, Fußweite 11

farbe 20

größe 39 - 47



## INNERE WERTE

Man sieht es Julian und Nils nicht an, aber sie sind S3. Zeitlos, komfortabel, ausgestattet mit einer abriebfesten, nicht so hitzebeständigen Laufsohle wie die Dachdeckerspezialisten. Robust und trotzdem lässig - unser S3-Arbeitsschuh für fast jeden Einsatz.



# LINUS

83864 s3 sneaker hoch EN ISO 20345-2011-s3

material Büffelleleder

>> robuster Leder-Sneaker, rutschhemmende und stoßdämpfende Laufsohle aus PU/TPU, textiler Nageldurchtrittsschutz, Zehenschutzkappe aus Kunststoff, stoßdämpfende Einlegesohle, atmungsaktives Innenfutter, Fußweite 11

farbe 20

größe 39 - 47





**DIE EINFACHE IDEE IST /  
FHB PASST ÜBERALL HIN**



# URSPRUNG

ist ein echter freund



## MIT ENGLISCH LEDER VERBINDET UNS SEIT JAHRZEHNEN EINE WAHRE HASSLIEBE.

Wir lieben Englisch Leder, weil es so schön robust ist und man sich darin fast unverwundbar fühlt. Wir hassen diesen Stoff, weil unsere Näherinnen so hart arbeiten müssen, um ihn verarbeiten zu können.

Wir kombinieren in unserer „Ursprung“-Kollektion den historischen Stoff mit klassischen und modischen Formen der Jeans- und Arbeitsbekleidungswelt. Zunächst fertigen wir aus diesem Material sechs Modelle: eine Caban-Jacke mit Echthorn-Knöpfen für Herren und eine Damen-Zunftweste, eine schier unverwüstliche Arbeitshose, eine gefütterte Arbeitsweste mit Strickkragen und Känguru-Taschen, sowie eine modische Röhren-Zunft Hose für Damen und Herren.

## FIETE

### 700222 arbeitsweste

**material** 100% Baumwolle (Englisch Leder), 520g/qm, Innenfutter: 100% Baumwolle

>> Arbeitsweste in ihrer Urform, anthrazitfarbiges, robustes Steppinnenfutter aus Arbeitshosenmaterial 130 in 300g/qm, aufgesetzte, große Kängurutaschen, integrierte, mit matt-schwarzem YKK-Reißverschluss verschließbare Außentasche, widerstandsfähiger und angenehm zu tragender Strickkragen aus 100% Polyamid, 1 naturfarbige Innentasche mit Knopfverschluss, historisches FHB-Webinnenetikett, 2 schwarze YKK-Schnallen im Hüftbereich zur Weitenregulierung, Einzelgrößen für eine bessere Passform

**farbe** 20 schwarz

**größe** 44-66



## GUSTL

### 700333 caban-jacke

**material** 100% Baumwolle (Englisch Leder), 520g/qm, Innenfutter: 100% Baumwolle

>> kurze Caban-Jacke in körpernaher Passform, typischer Reverskragen, hochwertig polierte Echt-Horn-Knöpfe, innenliegende Seitentasche, 1 Rückenschlitz, anthrazitfarbiges Innenfutter aus 100% Baumwolle, 1 naturfarbige Innentasche mit Knopfverschluss, historisches FHB-Webinnenetikett, Einzelgrößen für eine bessere Passform

**farbe** 20 schwarz

**größe** 44-64



## KLARA

### 70015 zunftweste damen

**material** 100% Baumwolle (Englisch Leder), 520g/qm

>> zweireihige Damen-Zunftweste mit Echt-Horn-Knöpfen, achtknöpfig, 2 Außentaschen, 1 Innentasche, 2 Rückenschnallgurte

**farbe** 20 schwarz

**größe** 34-44



# URSPRUNG

**natürlich alles in schwarz, ALLES FHB.** Wir sind sehr gespannt darauf, wann und wie Du Teile aus unserem „Ursprung“ trägst. Die Falten sind erarbeitet. Zieht man zum ersten Mal ein Teil aus der Ursprungskollektion an, ist der erste Gedanke: Oje, ist das ein steifes Material. Hier heißt es, Durchhaltevermögen zu zeigen. Nach einigen Tagen bilden sich die entsprechenden Tragefalten und Dein neues Lieblingsteil ist wie eine zweite, dickere Haut. Einfach unfassbar.



## EWALD

### 700444 röhren-zunft hose herren

**material** 100% Baumwolle (Englisch Leder), 520g/qm

>> Herren-Röhren-Zunft hose Ursprungskollektion, Fußweitenumfang 40cm, 1 Zollstocktasche, schwarze Taschenkunstlederpasspelierung, 1 Gesäßtasche, matt-schwarze YKK-Reißverschlüsse in der Luxus-Version: symmetrische Zähne, galvanisiert, poliert und extra stark durch massive Anfangs- und Endstücke

**farbe** 20 schwarz

**größe** 42-56 / 84-110



## TORGE

### 700111 arbeits hose

**material** 100% Baumwolle (Englisch Leder), 520g/qm

>> die vermutlich robusteste Arbeitshose der Welt, durch die Konstruktion der Taschen sind sämtliche Taschenbeutel auch aus dem Oberstoff Englisch-Leder, unglaublich widerstandsfähig, große Multifunktionsvordertaschen mit einer Messer- und Handytasche, auch geeignet für größere Smart-Phones, aufgesetzte Zollstocktasche, geräumige Gesäßtaschen, Doppel-Werkzeugschlaufen auf der Gesäßtasche, 2cm breite Gürtelschlaufen, Fußweite 44cm

**farbe** 20 schwarz

**größe** 42-64 / 84-114 / 23-30



## EDELGARD

### 700555 röhren-zunft hose damen

**material** 100% Baumwolle (Englisch Leder), 520g/qm

>> Damen-Röhren-Zunft hose Ursprungskollektion, Fußweitenumfang 36cm, 1 Zollstocktasche, schwarze Taschenkunstlederpasspelierung, 1 Gesäßtasche, matt-schwarze YKK-Reißverschlüsse in der Luxus-Version: symmetrische Zähne, galvanisiert, poliert und extra stark durch massive Anfangs- und Endstücke

**farbe** 20 schwarz

**größe** 34-42 / 68-84



# echte liebe

## ENTSTEHT MANCHMAL

### nicht sofort







wer hatte eigentlich  
**DIE IDEE**  
?

**ES IST KLAR**

Neue Produkte sind in jeder Hinsicht aufregend: in der Konzeptionsphase, in der Umsetzung, aber vor allem sind wir gespannt, wie Du sie findest. Was ist gut, was könnte man vielleicht noch besser machen oder was passt gar nicht? Bitte sprich mit uns, auch unter [fhb.de](http://fhb.de). **DANKE.**

# FELIX WARNT und funktioniert

das ist schon ganz schön grell: EN 20471.

Eine komplett neue Farbe im Sortiment und zugleich ein spannender Einstieg in ein neues Segment: Warnschutz.

Absolut vertraut ist uns das Material Softshell: extrem geschmeidig und flexibel, 310g/qm leicht, wasserabweisend mit einer Wassersäule von 10.000mm, hoch atmungsaktiv und winddicht. Ehrlich, aber wahr: Unser Material Softshell ist mit einer derartigen Wassersäule zwar wasserdicht, aber leider können wir bei diesem dreilagigen Softshellmaterial die Nähte wegen des Fleece-Innengewebes von innen nicht verschweißen. Daher nennen wir es „**STARK WASSERABWEISEND**“.



## FELIX

**78718** warnschutz-softshell-jacke EN20471 3

**material** 100% Polyester, 310g/qm; Wassersäule 10.000mm, 5000g/24h Dampfdurchlässigkeit, Innenseite 100% Polyester-Fleece

>> wasserabweisende (keine verschweißten Nähte), atmungsaktive und winddichte Warnschutz-Softshell-Jacke EN 20471 Klasse 3 zertifiziert, optimale Bewegungsfreiheit durch elastisches Obermaterial, verdeckter Frontreißverschluss, Ausweis-Geheimgeschloss unter oberem Brust-Reflexstreifen, 2 verschließbare Seitentaschen, Weitenregulierung am Ärmelbund und Jackensaum, abnehmbare Kapuze, zusätzliche Reflexpaspelierung

**farbe** 0720 gelbschwarz EN 20471

**größe** S-3XL

# RUDOLF GEHT drunter und drüber

## steck mich in deine tasche.

Die U.S. Army beauftragte PrimaLoft mit der Entwicklung einer synthetischen Daune, die auch noch im nassen Zustand die wärmende Eigenschaft behält. Seitdem haben sich führende Outdoor-Marken für PrimaLoft als Isolation für Bekleidung, Schlafsäcke, Schuhe und Handschuhe entschieden. Auch die Wascheigenschaften sind deutlich besser als Daune: waschen, trocknen, fertig.

PrimaLoft bildet mit seinen flauschigen, ultrafeinen Fasern einen unglaublichen Wärmekomfort und ist zudem atmungsaktiv, wasserabweisend und sehr komprimierbar. Deswegen haben wir uns für PrimaLoft für unsere Arbeitsbekleidung entschieden. **EINFACH GUT.**



## RUDOLF

**78898 thermo-jacke fhb primaloft**

**material** Außen- und Innenseite 100% Polyamid, 35g/qm; Füllung: PrimaLoft Sport, 100g/qm im Brust- und Rückenbereich, Ärmelfütterung: 80g/qm

>> leichte Thermojacke als Daunenersatz, perfekt als Unterziehhacke oder einfach so, wasserabweisend, atmungsaktiv, schnell trocknend, eine unglaubliche Wärmeisolierung dank PrimaLoft Sport 100, die ganze Jacke verstaubar in dem roten Taschenbeutel, 3 Fronttaschen verschließbar mit YKK-Reißverschlüssen, Weitenregulierung am Bund

**farbe** 20 schwarz

**größe** XS-3XL



# RAINER

77938 pu-stretch-regenjacke EN343 3/1

**material** außen: 100% Polyurethan, innen: 100% Polyester,  
Gesamtgewicht: 170g/qm

>> PU-Stretch-Regenjacke, wind- und wasserdicht, zertifiziert  
EN 343 3/1, Reach konform, mit angeschnittener Kapuze,  
verlängertes Rückenteil, reflektierende Akzente an den Ärmeln  
und am Rücken, 2 geräumige Vordertaschen mit Patte, verdeckte  
Schlaufen unter den Taschenpatten zur Befestigung der FHB-  
CORDURA-Holstertaschen, Weitenregulierung am Saum,  
Kapuze und an den Ärmeln

**farbe** 12 anthrazit / 20 schwarz

**größe** XS-3XL

**NEU**



**NEU**



# BENJAMIN

77939 pu-stretch-regenhose EN343 3/1

**material** außen: 100% Polyurethan, innen: 100% Polyester,  
Gesamtgewicht: 170g/qm

>> PU-Stretch-Regenhose, wind- und wasserdicht, zertifiziert  
EN 343 3/1, Reach konform, Weitenregulierung am Hosensaum  
mit Klett, Hosenbund mit breitem Gummizug und Weiten-  
regulierung, reflektierende Akzente an den Hosenbeinen,  
komfortable Passform, ideal zum Tragen über der Arbeitshose

**farbe** 12 anthrazit / 20 schwarz

**größe** XS-3XL



# FHB PROTECT



## BORIS

**78335 regenjacke fhb protect**

**material** 100% Polyester, 175g/qm

>> High-Performance Gewebe FHB protect, 3-lagig: wasserdicht, winddicht und atmungsaktiv, 10.000 mm Wassersäule und 5000g/qm/24Std., abgedichtete Nähte, funktional und superleicht, verdeckte Reißverschlüsse, 2 Fronttaschen und eine Handy-Armtasche, 1 Innentasche, Reflektoren im Vorder- und Hinterbereich der Jacke

**farbe** 20 schwarz

**größe** XS-3XL

## DIETER

**78337 regenhose fhb protect**

**material** 100% Polyester, 128g/qm

>> High-Performance Gewebe FHB protect, 2-lagig: wasserdicht, winddicht und atmungsaktiv, 10.000mm Wassersäule und 5000g/qm/24Std., abgedichtete Nähte, Mesh-Innenfutter, Reflektoren im Oberschenkel- und Wadenbereich, bequemer Einstieg durch seitliche, extra lange YKK-Reißverschlüsse, die mit Patten vor Regen geschützt werden, untere Beinweitenregulierung durch Reflektor-Patten-Klettverschluss, Weitenregulierung im Bund

**farbe** 20 schwarz

**größe** S-3XL, M lang, L lang

FHBprotect ist ein mehrlagiges wetterfestes Gewebe.

Die Gewebeschichten sind direkt miteinander verbunden. Die Jacke kann so auf ein Innenfutter komplett verzichten. Das spart Gewicht. Einfach komfortabel.



wasserdicht. Kein Regen gelangt an Deinen Körper. FHBprotect bietet Dir höchsten Schutz durch eine Wassersäule von 10.000 mm.



verschweißte Nähte. Die sichtbaren Innennähte wurden mit höchster Genauigkeit verschweißt. Das Wasser findet so keine Angriffspunkte. Einfach perfekt.



atmungsaktiv. Die Membran gewährt eine maximale Dampfdurchlässigkeit bei 5000 g/m+ innerhalb von 24 Stunden. Du fühlst Dich einfach wohl, auch bei stärkerer körperlicher Anstrengung.



winddicht. Gerade kalter Wind kühlt den Körper aus. FHBprotect schützt auch hier und stoppt den unangenehmen Wind.

### FHB PROTECT



# wir halten DICHT UND ATMEN durch

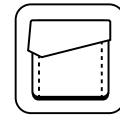
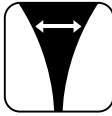
### dieter passt genau zu boris

Endlich eine Komplettlösung gegen Regen in unserem Programm. Extrem leicht und trotzdem 100% Schutz gegen Regen und Wind. FHB protect ist hoch atmungsaktiv und außerordentlich angenehm zu tragen. Auch in extra lang erhältlich. Good bye, Hochwasserhosen.

**sinnvoll**  
höher gezogener Bund hinten  
verbessert das Tragegefühl



**elastisch**  
elastische Seitenkeile für  
mehr Komfort

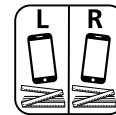


**nahtlos**  
geräumige Gesäßtaschen mit  
umgelegtem Taschenboden



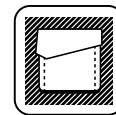
**angenehm**  
extra für FHB entwickelt:  
innen mehr Baumwolle,  
außen mehr Polyester  
und das mit 250g/qm

**beweglich**  
neue funktionelle Schnitt-  
konstruktion für längere  
Haltbarkeit und mehr  
Bewegungsfreiheit



**clever**  
Handy- und Zollstocktasche  
auf beiden Seiten der Hose

**sicher**  
Handy-, Volumen- und  
Gesäßtaschen mit  
FHB-Verschlussystem



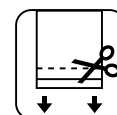
**stark**  
Cordura-Unterlegung  
für die Seitentaschen

**durchdacht**  
Cordura-Knietaschen mit  
Eingriffmöglichkeit von oben

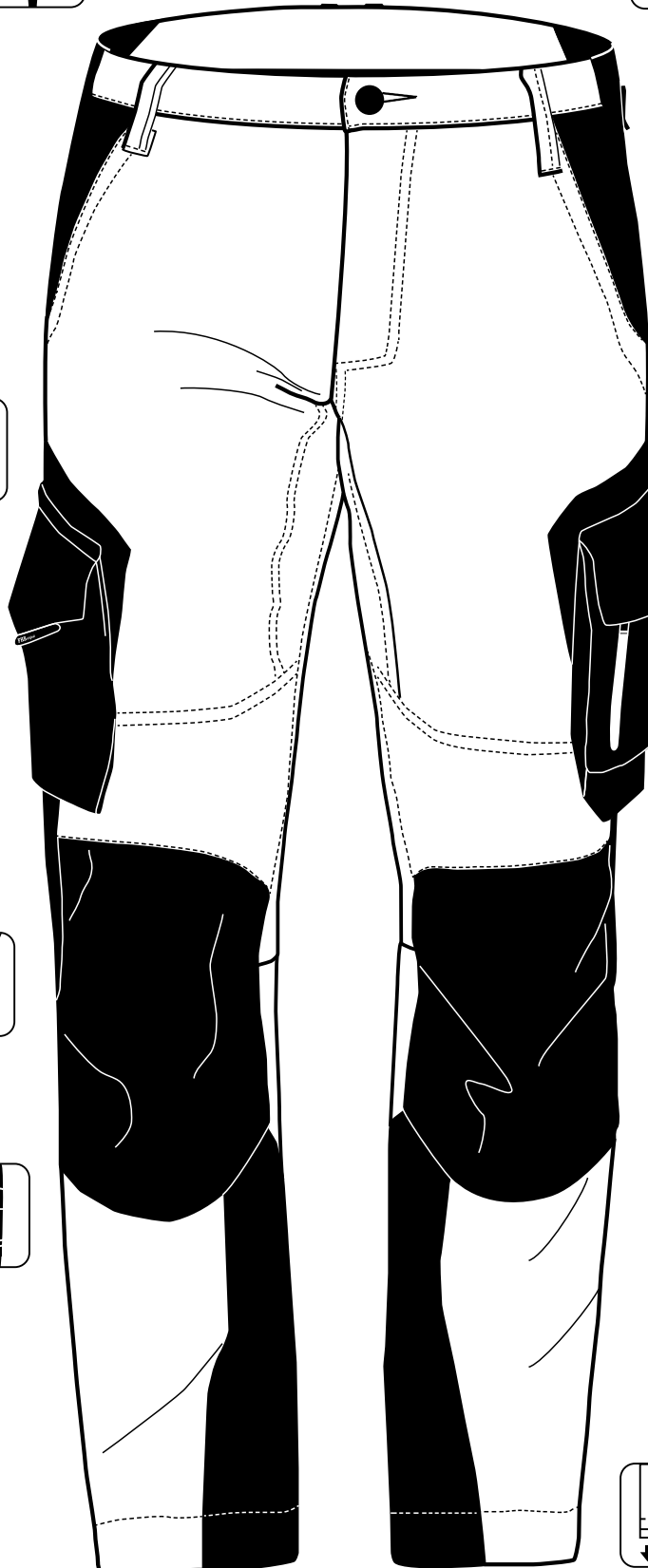


**erkennbar**  
reflektierendes  
Designelement

**komfortabel**  
Komfortfalte beim Knien



**praktisch**  
Möglichkeit der einfachen  
Hosenverlängerung







---

### **EIN PUZZLE VON 84 TEILEN**

Es war ein hartes Stück Arbeit, bis wir Florian und Alma fertig hatten. Wir haben gezeichnet, gedacht, genäht, verworfen, probiert, pausiert, diskutiert - und wieder von vorne begonnen. Am Ende waren wir selbst überrascht, wie viele Details zusammengekommen sind. Wir glauben, es ist unser bestes Stück.

Natürlich beziehen wir auch für die Neulinge im Sortiment unsere Stoffe aus Deutschland beziehungsweise aus Europa. Sicher ist besser.

---





**10**  
WEISS

**MEHR  
FARBEN  
ÜBERSICHT  
SEITE 02/03**



## TIMO

### 79498 sweatshirt

**material** 95% Baumwolle, 5% Polyester; 340g/qm

>> hochwertiges und besonders funktionelles Sweatshirt, körpernahe Passform, der hohe Baumwollanteil gewährleistet optimale Pillingwerte, die Innenseite ist nicht angeraut, sondern hat eine Pique-Struktur; dadurch verfügt das Sweatshirt über eine hohe Atmungsaktivität und hinterlässt keine Faserückstände, breite und elastische Rippenbündchen (450g/qm) als Ärmel- und Saumabschluss

**farbe** 10 weiß / 12 anthrazit

**größe** XS-5XL

## JANNIK

### 79105 softshelljacke

**material** 100% Polyester, 320g/qm

>> stark wasserabweisend, winddicht, und atmungsaktiv; High-Performance, 10.000mm Wassersäule, 5.000g/qm in 24 Std.; neues FHB-Softshell-Gewebe, dehnbares und extrem geschmeidiges Obermaterial, abnehmbare Kapuze mit Weitenregulierung, retroreflektierende Markierung am Unterarm, körpernahe Passform, 1 offene und 1 mit RV verschließbare Innentasche, Arm- und Bundweitenregulierung

**farbe** 1012 weiß-anthrazit

**größe** XS-5XL

lieferbar Juni 2016



## JENS

### 90490 t-shirt

**material** 100% Ringspinn-Baumwolle, 210g/qm

(supergekämmt), Single-Jersey

>> Rundhalsausschnitt mit Elasthan, Verstärkung durch Nackenband, Doppelnähte am Halsausschnitt sowie an Ärmel und Saum

**farbe** 10 weiß / 12 anthrazit

**größe** XS-5XL



## DANIEL

### 91590 polo-shirt

**material** 100% Baumwolle, 180g/qm

>> extra breite Zwei-Knopf-Leiste, modischer Schnitt

**farbe** 10 weiß / 12 anthrazit

**größe** XS-3XL



# DIE NEUEN WEISSEN



## MARC

### 90690 t-shirt zweifarbig

**material** 100% Ringspinn-Baumwolle, 210g/qm,

super-gekämmt, Single-Jersey

>> Rundhalsausschnitt mit Elasthan, Doppelnähte am Halsausschnitt sowie Ärmel und Saum, Verstärkung durch Nackenband und Doppellage in Halbmondform, keine Schulternaht

**farbe** 1012 weiß-anthrazit

**größe** XS-5XL

lieferbar Juni 2016



## FLORIAN

### 125100 arbeitshose

**material** Twill, 50% Baumwolle, 50% Polyester, 250g/qm

>> extra für FHB entwickeltes Gewebe im perfekten Mischungsverhältnis von Baumwolle und Polyester, ergonomisch perfekte Schnittführung bietet mehr Bewegungsfreiheit, elastische Seitenkeile, jeweils 1 Handy- und 1 Zollstocktasche links und rechts, Kniepolstertaschen aus 100% Polyamid (Cordura), diverse Volumentaschen auf beiden Seiten der Hose, retroreflektierende Markierung im Wadenbereich, innovative FHB-Pattentaschenverschlusslösung

**farbe** 1012 weiß-anthrazit

**größe** 42-66 / 84-114 / 23-30 lieferbar Juni 2016



## ALMA

### 125600 arbeitshose damen

**material** Twill, 50% Baumwolle, 50% Polyester, 250g/qm

>> extra für FHB entwickeltes Gewebe im perfekten Mischungsverhältnis von Baumwolle und Polyester, ergonomisch perfekte Schnittführung bietet mehr Bewegungsfreiheit, elastische Seitenkeile, jeweils 1 Handy- und 1 Zollstocktasche links und rechts, Kniepolstertaschen aus 100% Polyamid (Cordura), diverse Volumentaschen auf beiden Seiten der Hose, retroreflektierende Markierung im Wadenbereich, innovative FHB-Pattentaschenverschlusslösung

**farbe** 1012 weiß-anthrazit

**größe** 34-46 lieferbar Juni 2016

# MARKUS

## 11460 arbeitshose

**material** Canvas, 65% Polyester, 35% Baumwolle, 310g/qm  
**>>** 2 große Seitentaschen mit 1 Münztasche, 2 große Gesäßpattentaschen, 1 Zollstocktasche, 1 Handytasche, 1 Volumen-Tasche am Bein mit Patte und Stiffächern, Kniepolstertaschen aus 100% Polyamid (Cordura), mit Einschubmöglichkeit für FHB-Knieschutz von oben, doppelter Stoff am Gesäß  
**farbe** 1012 weiß-anthrazit  
**größe** 42-64 / 84-114 / 23-30



# BRUNO

## 130430 arbeitshose

**material** Twill, 65% Baumwolle, 35% Polyester, 300g/qm  
**>>** 2 große Seitentaschen, 2 große Gesäßpattentaschen, rechts 1 Zollstocktasche mit Stiffaschen, links Beintasche + Handytasche, vorgeformte Kniepolstertaschen für FHB-Knieschutz, weiße Kontrastriegel zur Verstärkung an den Taschenecken, reflektierende Paspel  
**farbe** 1012 weiß-anthrazit  
**größe** 42-74 / 84-114 / 23-35



# ECKHARD

## 130630 latzhose

**material** Twill, 65% Baumwolle, 35% Polyester, 300g/qm  
**>>** 2 große Seitentaschen, 2 große Gesäßpattentaschen, rechts 1 Zollstocktasche mit Stiffaschen, links Beintasche + Handytasche, vorgeformte Kniepolstertaschen für FHB-Knieschutz, große Latztasche mit Stiffaschen und Patte, weiße Kontrastriegel zur Verstärkung an den Taschenecken, reflektierende Paspel, robuste Trägerschnallen, dehnbare Seitenkeile  
**farbe** 1012 weiß-anthrazit  
**größe** 42-74 / 84-114 / 23-35



 **COOLSPEED**  
FHB fastdry



# ERNST

## 130730 arbeitsjacke

**material** Twill, 65% Baumwolle, 35% Polyester, 300g/qm  
**>>** 2 Pattentaschen mit Klettverschluss im Brustbereich, 2 große Seitentaschen mit Reißverschluss, 2 Innentaschen, weiße Kontrastriegel zur Verstärkung an den Taschenecken, verdeckter Frontreißverschluss, reflektierende Paspel, Weite an Bund und Ärmelbund verstellbar  
**farbe** 1012 weiß-anthrazit  
**größe** XS-5XL



# THEO

## 130530 bermuda

**material** Twill, 65% Baumwolle, 35% Polyester, 300g/qm  
**>>** 2 große Seitentaschen, 2 große Gesäßpattentaschen, rechts 1 Zollstocktasche mit Stiffaschen, links Beintasche + Handytasche, weiße Kontrastriegel zur Verstärkung an den Taschenecken, reflektierende Paspel  
**farbe** 1012 weiß-anthrazit  
**größe** 42-74



# RALF

## 78461 jersey-fleece-jacke fhb fastdry

**material** 91% Polyester, 9% Elasthan, 230g/qm  
**>>** außen Jersey, innen 100% Micro-Fleece (100% Polyester), atmungsaktiv und anschmiegsam, schnell trocknend durch FHB fastdry, reflektierende Paspel an Front-Reißverschluss, Unterarm und Rücken, 2 Seitentaschen + Handytasche  
**farbe** 1012 weiß-anthrazit  
**größe** XS-3XL

# WALTER

## 78518 softshelljacke

**material** 96% Polyester, 4% Elasthan, 380g/qm

Innenseite: 100% Micro-Fleece (100% Polyester), antipilling

>> FHB-Membran, optimale Bewegungsfreiheit durch elastisches Obermaterial, atmungsaktiv, winddicht und wasserabweisend (10.000 mm Wassersäule), wasserdichte Reißverschlüsse, reflektierende Paspel, 2 Seitentaschen + Handytasche, 1 Innentasche, abnehmbare Kapuze

**farbe** 1012 weiß-anthrazit

**größe** XS-3XL



# TOM

## 19029 arbeitsjacke 2 in 1

**material** 100% Polyester, 260 g/qm,

innen: Steppfutter 100 % Polyester

>> abtrennbare Ärmel, extrem robust, wasserabweisend, Innenkragen aus Micro-Fleece (100% Polyester), reflektierende Paspel, Ellenbogenverstärkung, 4 Außen- und 2 Innentaschen, 1 Stifftasche am Oberarm, Reißverschluss für Bestickung

**farbe** 1012 weiß-anthrazit

**größe** S-3XL



# KONRAD

## 91490 polo-shirt

**material** 60% Baumwolle, 40% Polyester, 180g/qm

>> zweifarbig, Zwei-Knopf-Leiste, Brusttasche mit Stifftasche, Zweifach-Steppnähte, Rippenbündchen am Kragen und an den Ärmeln, Seitenschlitze für mehr Bewegungsfreiheit

**farbe** 1012 weiß-anthrazit

**größe** XS-5XL





## MARC

### 90690 t-shirt zweifarbig

**material** 100% Ringspinn-Baumwolle, 210g/qm, supergekämmt, Single-Jersey

>> Rundhalsausschnitt mit Elasthan, Doppelnähte am Halsausschnitt sowie Ärmel und Saum, Verstärkung durch Nackenband und Doppellage in Halbmondform, keine Schulternaht

**farbe** 1120 grau-schwarz

**größe** XS-5XL

lieferbar Juni 2016



11  
GRAU

MEHR  
FARBEN  
ÜBERSICHT  
SEITE 02/03



## TIMO

### 79498 sweatshirt

**material** 95% Baumwolle, 5% Polyester; 340g/qm

>> hochwertiges und besonders funktionelles Sweatshirt, körpernahe Passform, der hohe Baumwollanteil gewährleistet optimale Pillingwerte, die Innenseite ist nicht angeraut, sondern hat eine Pique-Struktur; dadurch verfügt das Sweatshirt über eine hohe Atmungsaktivität und hinterlässt keine Faser-rückstände, breite und elastische Rippenbündchen (450g/qm) als Ärmel- und Saumabschluss

**farbe** 11 grau / 20 schwarz

**größe** XS-5XL

## JANNIK

### 79105 softshelljacke

**material** 100% Polyester, 320g/qm

>> stark wasserabweisend, winddicht, und atmungsaktiv; High-Performance, 10.000mm Wassersäule, 5.000g/qm in 24 Std.; neues FHB-Softshell-Gewebe, dehnbares und extrem geschmeidiges Obermaterial, abnehmbare Kapuze mit Weitenregulierung, retroreflektierende Markierung am Unterarm, körpernahe Passform, 1 offene und 1 mit RV verschließbare Innentasche, Arm- und Bundweitenregulierung

**farbe** 1120 grau-schwarz

**größe** XS-5XL

lieferbar Juni 2016



## JENS

### 90490 t-shirt

**material** 100% Ringspinn-Baumwolle, 210g/qm (supergekämmt), Single-Jersey

>> Rundhalsausschnitt mit Elasthan, Verstärkung durch Nackenband, Doppelnähte am Halsausschnitt sowie an Ärmel und Saum

**farbe** 11 grau / 20 schwarz

**größe** XS-5XL



## DANIEL

### 91590 polo-shirt

**material** 100% Baumwolle, 180g/qm

>> extra breite Zwei-Knopf-Leiste, modischer Schnitt

**farbe** 11 grau / 20 schwarz

**größe** XS-3XL



# DIE NEUEN GRAUEN KLASSIKER



## TORBEN

### 78932 softshelljacke

**material** 100% Polyester, 320g/qm; innen: 100% Polyester, Micro-Fleece

>> stark wasserabweisend, winddicht, und atmungsaktiv; High-Performance light, 10.000mm Wassersäule, 5.000g/qm in 24 Std.; neues FHB-Softshell-Gewebe, dehnbares und robustes Obermaterial ermöglicht große Bewegungsfreiheit, abnehmbare Kapuze mit Weitenregulierung, 1 Brusttasche mit reflektierendem Reißverschluss und 2 Seitentaschen mit RV, Arm- und Bundweitenregulierung

**farbe** 11 grau

**größe** XS-5XL



CORDURA  
FABRIC

## FLORIAN

### 125100 arbeitshose

**material** Twill, 50% Baumwolle, 50% Polyester, 250g/qm

>> extra für FHB entwickeltes Gewebe im perfekten Mischungsverhältnis von Baumwolle und Polyester, ergonomisch perfekte Schnittführung bietet mehr Bewegungsfreiheit, elastische Seitenkeile, jeweils 1 Handy- und 1 Zollstocktasche links und rechts, Kniepolstertaschen aus 100% Polyamid (Cordura), diverse Volumentaschen auf beiden Seiten der Hose, retroreflektierende Markierung im Wadenbereich, innovative FHB-Pattentaschenverschlusslösung

**farbe** 1120 grau-schwarz

**größe** 42-66 / 84-114 / 23-30 lieferbar Juni 2016



CORDURA  
FABRIC

## ALMA

### 125600 arbeitshose damen

**material** Twill, 50% Baumwolle, 50% Polyester, 250g/qm

>> extra für FHB entwickeltes Gewebe im perfekten Mischungsverhältnis von Baumwolle und Polyester, ergonomisch perfekte Schnittführung bietet mehr Bewegungsfreiheit, elastische Seitenkeile, jeweils 1 Handy- und 1 Zollstocktasche links und rechts, Kniepolstertaschen aus 100% Polyamid (Cordura), diverse Volumentaschen auf beiden Seiten der Hose, retroreflektierende Markierung im Wadenbereich, innovative FHB-Pattentaschenverschlusslösung

**farbe** 1120 grau-schwarz

**größe** 34-46 lieferbar Juni 2016

# KONRAD

## 91490 polo-shirt

**material** 60% Baumwolle, 40% Polyester, 180g/qm

>> zweifarbig, Zwei-Knopf-Leiste, Brusttasche mit Stifffach, Zweifach-Steppnähte, Rippenbündchen am Kragen und an den Ärmeln, Seitenschlitze für mehr Bewegungsfreiheit

**farbe** 1120 grau-schwarz

**größe** XS-5XL



# MARKUS

## 11460 arbeitschse

**material** Canvas, 65% Polyester, 35% Baumwolle, 310g/qm

>> 2 große Seitentaschen mit 1 Münztasche, 2 große Gesäßpattentaschen, 1 Zollstocktasche, 1 Handytasche, 1 Volumentasche am Bein mit Patte und Stiffächern, Kniepolstertaschen aus 100% Polyamid (Cordura), mit Einschubmöglichkeit für FHB-Knieschutz von oben, doppelter Stoff am Gesäß

**farbe** 1120 grau-schwarz

**größe** 42-64 / 84-114 / 23-30



# WALTER

## 78518 softshelljacke

**material** 96% Polyester, 4% Elasthan, 380g/qm

Innenseite: 100% Micro-Fleece (Polyester), antipilling  
>> FHB-Membran, optimale Bewegungsfreiheit durch elastisches Obermaterial, atmungsaktiv, winddicht und wasserabweisend (10.000mm Wassersäule), wasserdichte Reißverschlüsse, reflektierende Paspel, 2 Seitentaschen + Handytasche, 1 Innentasche, abnehmbare Kapuze

**farbe** 1120 grau-schwarz

**größe** XS-3XL



# ECKHARD

## 130630 latzhose

**material** Twill, 65% Baumwolle, 35% Polyester, 300g/qm

>> 2 große Seitentaschen, 2 große Gesäßpattentaschen, rechts 1 Zollstocktasche mit Stiffaschen, links Beintasche + Handytasche, große Latztasche mit Stiffaschen und Patte, vorgeformte Kniepolstertaschen für FHB-Knieschutz, weiße Kontrastriegel zur Verstärkung an den Taschenecken, reflektierende Paspel, robuste Trägerschnallen, dehnbare Seitenkeile

**farbe** 1120 grau-schwarz

**größe** 42-74 / 84-114 / 23-35



# RALF

## 78461 jersey-fleece-jacke fhb fastdry

**material** 91% Polyester, 9% Elasthan, 230g/qm

>> außen: Jersey, innen: 100% Micro-Fleece (100% Polyester), atmungsaktiv und anschmiegsam, schnell trocknend durch FHB fastdry, reflektierende Paspel an Frontreißverschluss, Unterarm und Rücken, 2 Seitentaschen + Handytasche

**farbe** 1120 grau-schwarz

**größe** XS-3XL



# THEO

## 130530 bermuda

**material** Twill, 65% Baumwolle, 35% Polyester, 300g/qm

>> 2 große Seitentaschen, 2 große Gesäßpattentaschen, rechts 1 Zollstocktasche mit Stiffaschen, links Beintasche + Handytasche, weiße Kontrastriegel zur Verstärkung an den Taschenecken, reflektierende Paspel

**farbe** 1120 grau-schwarz

**größe** 42-74





# ERNST

## 130730 arbeitsjacke

**material** Twill, 65% Baumwolle, 35% Polyester, 300g/qm

>> 2 Pattentaschen mit Klettverschluss im Brustbereich, 2 große Seitentaschen mit Reißverschluss, 2 Innentaschen, weiße Kontrastriegel zur Verstärkung an den Taschenecken, verdeckter Frontreißverschluss, reflektierende Paspel, Weite an Bund und Ärmelbund verstellbar

**farbe** 1120 grau-schwarz

**größe** XS-5XL



# BRUNO

## 130430 arbeitschhose

**material** Twill, 65% Baumwolle, 35% Polyester, 300g/qm

>> 2 große Seitentaschen, 2 große Gesäßpattentaschen, rechts 1 Zollstocktasche mit Stifftaschen, links Beintasche + Handtasche, vorgeformte Kniepolstertaschen für FHB-Knieschutz, weiße Kontrastriegel zur Verstärkung an den Taschenecken, reflektierende Paspel

**farbe** 1120 grau-schwarz

**größe** 42-74 / 84-114 / 23-35





**12**  
ANTHRAZIT

**MEHR  
FARBEN  
ÜBERSICHT  
SEITE 02/03**

---

die farbe die  
**ZU ALLEM  
PASST**

---



## **TIMO**

### **79498 sweatshirt**

**material** 95% Baumwolle, 5% Polyester; 340g/qm

>> hochwertiges und besonders funktionelles Sweatshirt, körpernahe Passform, der hohe Baumwollanteil gewährleistet optimale Pillingwerte, die Innenseite ist nicht angeraut, sondern hat eine Pique-Struktur; dadurch verfügt das Sweatshirt über eine hohe Atmungsaktivität und hinterlässt keine Faser-rückstände, breite und elastische Rippenbündchen (450g/qm) als Ärmel- und Saumabschluss

**farbe** 12 anthrazit / 20 schwarz

**größe** XS-5XL

## JANNIK

### 79105 softshelljacke

**material** 100% Polyester, 320g/qm

>> stark wasserabweisend, winddicht, und atmungsaktiv; High-Performance, 10.000mm Wassersäule, 5.000g/qm in 24 Std.; neues FHB-Softshell-Gewebe, dehnbare und extrem geschmeidiges Obermaterial, abnehmbare Kapuze mit Weitenregulierung, retroreflektierende Markierung am Unterarm, körpernahe Passform, 1 offene und 1 mit RV verschließbare Innentasche, Arm- und Bundweitenregulierung

**farbe** 1220 anthrazit-schwarz

**größe** XS-5XL

lieferbar Juni 2016



## DANIEL

### 91590 polo-shirt

**material** 100% Baumwolle, 180g/qm

>> extra breite Zwei-Knopf-Leiste, modischer Schnitt

**farbe** 12 anthrazit / 20 schwarz

**größe** XS-3XL



## JENS

### 90490 t-shirt

**material** 100% Ringspinn-Baumwolle, 210g/qm (supergekämmt), Single-Jersey

>> Rundhalsausschnitt mit Elasthan, Verstärkung durch Nackenband, Doppelnähte am Halsausschnitt sowie an Ärmel und Saum

**farbe** 12 anthrazit / 20 schwarz

**größe** XS-5XL



# NEU, ZEITLOS UND BEGEHRT



## MARC

### 90690 t-Shirt zweifarbig

**material** 100% Ringspinn-Baumwolle, 210g/qm, supergekämmt, Single-Jersey

>> Rundhalsausschnitt mit Elasthan, Doppelnähte am Halsausschnitt sowie Ärmel und Saum, Verstärkung durch Nackenband und Doppellage in Halbmondform, keine Schulternaht

**farbe** 1220 anthrazit-schwarz

**größe** XS-5XL

lieferbar Juni 2016



## FLORIAN

### 125100 arbeitshose

**material** Twill, 50% Baumwolle, 50% Polyester, 250g/qm

>> extra für FHB entwickeltes Gewebe im perfekten Mischungsverhältnis von Baumwolle und Polyester, ergonomisch perfekte Schnittführung bietet mehr Bewegungsfreiheit, elastische Seitenkeile, jeweils 1 Handy- und 1 Zollstocktasche links und rechts, Kniepolstertaschen aus 100% Polyamid (Cordura), diverse Volumentaschen auf beiden Seiten der Hose, retroreflektierende Markierung im Wadenbereich, innovative FHB-Pattentaschenverschlusslösung

**farbe** 1220 anthrazit-schwarz

**größe** 42-66 / 84-114 / 23-30 lieferbar Juni 2016

## ALMA

### 125600 arbeitshose damen

**material** Twill, 50% Baumwolle, 50% Polyester, 250g/qm

>> extra für FHB entwickeltes Gewebe im perfekten Mischungsverhältnis von Baumwolle und Polyester, ergonomisch perfekte Schnittführung bietet mehr Bewegungsfreiheit, elastische Seitenkeile, jeweils 1 Handy- und 1 Zollstocktasche links und rechts, Kniepolstertaschen aus 100% Polyamid (Cordura), diverse Volumentaschen auf beiden Seiten der Hose, retroreflektierende Markierung im Wadenbereich, innovative FHB-Pattentaschenverschlusslösung

**farbe** 1220 anthrazit-schwarz

**größe** 34-46 lieferbar Juni 2016

# KONRAD

## 91490 polo-shirt

**material** 60% Baumwolle, 40% Polyester, 180g/qm

>> zweifarbig, Zwei-Knopf-Leiste, Brusttasche mit Stiffach, Zweifach-Steppnähte, Rippenbündchen am Kragen und an den Ärmeln, Seitenschlitze für mehr Bewegungsfreiheit

**farbe** 1220 anthrazit-schwarz

**größe** XS-5XL



# TOM

## 19029 arbeitsjacke 2 in 1

**material** 100% Polyester, 260g/qm,

innen: Steppfutter 100% Polyester

>> abtrennbare Ärmel, extrem robust, wasserabweisend, Innenkragen aus Micro-Fleece, reflektierende Paspel, Ellenbogenverstärkung, 4 Außen- und 2 Innentaschen, 1 Stifftasche am Oberarm, Reißverschluss für Bestickung

**farbe** 1220 anthrazit-schwarz

**größe** S-3XL



# JÜRGEN

## 78130 wetterschutzjacke 1+1

**material** 85% Polyester, 15% Polyurethan,

304g/qm, 100% Polyamid, 200g/qm

>> Außenjacke (längere Form): wasserdicht (10.000 mm Wassersäule), winddicht, atmungsaktiv (5000g/qm in 24 Std.), verschweißte Nähte, abriebfestes Obermaterial an Schulter und Armbereich, schmutzabweisende Teflonbeschichtung, 4 Außentaschen plus Napoleon-Tasche, Kapuze verstaubar im Kragen; Innenjacke: herausnehmbare Micro-Fleece-Jacke aus 100% Polyester, schwarz, antipilling, 330g/qm

**farbe** 1220 anthrazit-schwarz

**größe** S-3XL



# WALTER

## 78518 softshelljacke

**material** 96% Polyester, 4% Elasthan, 380g/qm

Innenseite: 100% Micro-Fleece (100% Polyester), antipilling

>> FHB-Membran, optimale Bewegungsfreiheit durch elastisches Obermaterial, atmungsaktiv, winddicht und wasserabweisend (10.000 mm Wassersäule), wasserdichte Reißverschlüsse, reflektierende Paspel, 2 Seitentaschen + Handytasche, 1 Innentasche, abnehmbare Kapuze

**farbe** 1220 anthrazit-schwarz

**größe** XS-3XL

# MARKUS

## 11460 arbeitshose

**material** Canvas, 65% Polyester, 35% Baumwolle, 310g/qm  
>> 2 große Seitentaschen mit 1 Münztasche, 2 große Gesäßpattentaschen, 1 Zollstocktasche, 1 Handytasche, 1 Volumen-Tasche am Bein mit Patte und Stifffächern, Kniepolstertaschen aus 100% Polyamid (Cordura), mit Einschubmöglichkeit für FHB-Knieschutz von oben, doppelter Stoff am Gesäß  
**farbe** 1220 anthrazit-schwarz  
**größe** 42-64 / 84-114 / 23-30



# THEO

## 130530 bermuda

**material** Twill, 65% Baumwolle, 35% Polyester, 300g/qm  
>> 2 große Seitentaschen, 2 große Gesäßpattentaschen, rechts 1 Zollstocktasche mit Stifftaschen, links Beintasche + Handytasche, weiße Kontrastriegel zur Verstärkung an den Taschenecken, reflektierende Paspel  
**farbe** 1220 anthrazit-schwarz  
**größe** 42-74



# ECKHARD

## 130630 latzhose

**material** Twill, 65% Baumwolle, 35% Polyester, 300g/qm  
>> 2 große Seitentaschen, 2 große Gesäßpattentaschen, rechts 1 Zollstocktasche mit Stifftaschen, links Beintasche + Handytasche, große Latztasche mit Stifftaschen und Patte, vorgeformte Kniepolstertaschen für FHB-Knieschutz, weiße Kontrastriegel zur Verstärkung an den Taschenecken, reflektierende Paspel, robuste Trägerschnallen, dehnbare Seitenkeile  
**farbe** 1220 anthrazit-schwarz  
**größe** 42-74 / 84-114 / 23-35



# ERNST

## 130730 arbeitsjacke

**material** Twill, 65% Baumwolle, 35% Polyester, 300g/qm  
>> 2 Pattentaschen mit Klettverschluss im Brustbereich, 2 große Seitentaschen mit Reißverschluss, 2 Innentaschen, weiße Kontrastriegel zur Verstärkung an den Taschenecken, verdeckter Frontreißverschluss, reflektierende Paspel, Weite an Bund und Ärmelbund verstellbar  
**farbe** 1220 anthrazit-schwarz  
**größe** XS-5XL



# BRUNO

## 130430 arbeitshose

**material** Twill, 65% Baumwolle, 35% Polyester, 300g/qm  
>> 2 große Seitentaschen, 2 große Gesäßpattentaschen, rechts 1 Zollstocktasche mit Stifftaschen, links Beintasche + Handytasche, vorgeformte Kniepolstertaschen für FHB-Knieschutz, weiße Kontrastriegel zur Verstärkung an den Taschenecken, reflektierende Paspel  
**farbe** 1220 anthrazit-schwarz  
**größe** 42-74 / 84-114 / 23-35

 **COOLSPEED**  
FHB fastdry



# RALF

## 78461 jersey-fleece-jacke fhb fastdry

**material** 91% Polyester, 9% Elasthan, 230g/qm  
>> außen: Jersey, innen: Micro-Fleece (100% Polyester), atmungsaktiv und anschmiegsam, schnell trocknend durch FHB fastdry, reflektierende Paspel an Frontreißverschluss, Unterarm und Rücken, 2 Seitentaschen + Handytasche  
**farbe** 1220 anthrazit-schwarz  
**größe** XS-3XL



**12**  
**ANTHRAZIT**

**MEHR  
FARBEN  
ÜBERSICHT  
SEITE 02/03**

---

#### **was wir auch noch machen können**

Bei dieser Jacke sind die reflektierenden Streifen schon integriert. Das ist praktisch. Viele möchten aber auch noch nachträglich zusätzliche Reflexstreifen auf Arbeitshose und Arbeitsjacke aufgenäht haben. Na klar, das machen wir gern.

---

## ROBERT

### 33344 webpelz-troyer

**material** 85% Polyester, 15% Polyacryl, 420g/qm

>> klassischer Troyer in grober Rippenstruktur, leicht, angenehm weiches Innenfell, warm und komfortabel

**farbe** 11 grau-meliert / 12 anthrazit

**größe** XS-3XL



## HINNERK

### 34145 seemanns-troyer

**material** 80% Schurwolle, 20% Polyacryl  
Gesamtgewicht: 1 kg

>> Original Seemanns-Pullover - klassische Optik, körpernaher Schnitt, neu aufgelegt in der besonderen FHB-Verarbeitung, seewasserecht, nur im Wollwaschgang waschbar

**farbe** 11 grau / 12 anthrazit

**größe** S-3XL



## MARKUS

### 11460 arbeitschase canvas

**material** 65% Polyester, 35 % Baumwolle, 310g/qm

>> 2 große Seitentaschen mit 1 Münztasche, 2 große Gesäßtaschen, 1 Zollstocktasche, 1 Handytasche, 1 Volumentasche am Bein mit Patte und Stiffächern, Kniepolstertaschen aus 100% Polyamid (Cordura), mit Einschubmöglichkeit für FHB-Knieschutz von oben, doppelter Stoff am Gesäß

**farbe** 12 anthrazit

**größe** 42-64 / 84-114 / 23-30



# VOLKER

## erkennt man sofort



## VOLKER

### 75023 arbeitsjacke mit reflektoren

**material** 100% Polyester, 260g/qm, innen: Webpelz-Innenfutter

>> strapazierfähig, atmungsaktiv, wasserabweisend und reflektierend, 2 Multifunktionsaschen und eine große Brusttasche, robustes Tascheninnenfutter, 3 Stiffaschen auf der Vorderseite, 1 Ärmeltasche, Reflektoren im Ärmel- und Schulterbereich, Anti-Pilling-Fleece am Kragen, Strickbund am Ärmel und als Saumabschluss, 1 Innentasche

**farbe** 12 anthrazit

**größe** XS-3XL



## ROMAN

### 78230 fleece-jacke

**material** 100% Polyester 330g/qm

>> antipilling, 4 Außentaschen: 2 vorne und 2 im Rücken, 1 Napoleon-Innentasche, Innenfutter 100% Polyester

**farbe** 12 anthrazit

**größe** XS-3XL



## BENNO

### 79494 sweater-jacke mit kapuze

**material** 90% Baumwolle, 10% Polyester, 310g/qm

>> der Ganz-Jahres-Hoodie mit lässigen Teilungsnahten für eine körperbetonte Passform, große Kängurutaschen; angeraute, graue Innenseite; breite, stabile Ärmel- und Saumbündchen, rote Kapuzenkordel, zum Auswechseln auch in schwarz

**farbe** 11 grau

**größe** XS-3XL

# DIE NEUEN KLASSIKER



## MIKA

### 78658 winter-softshell-jacke

**material** 100% Polyester, 135g/qm, Füllung: Wattierung aus 100% Polyester, Innenseite: 100% Polyester

>> wasserdicht, atmungsaktiv und winddicht durch FHB-Membran (10.000mm Wassersäule, 5.000g/qm in 24 Std.), dehnbares Obermaterial, verschweißte Nähte, ultra leicht und besonders warm dank einer Wattierung von 160g/qm im Oberkörperbereich, Teilrückfutter aus Microfleece, 1 reflektierende Brust- und 2 Seitentaschen, 1 Napoleon-Innentasche, feste Kapuze mit Kopfweitereinstellung, Ärmel- und Bundweitenregulierung, verdeckter Strickbund als Ärmelabschluss und Windfang.

**farbe** 20 schwarz

**größe** XS-3XL



20  
SCHWARZ

MEHR  
FARBEN  
ÜBERSICHT  
SEITE 02/03



## TIMO

### 79498 sweatshirt

**material** 95% Baumwolle, 5% Polyester; 340g/qm

>> hochwertiges und besonders funktionelles Sweatshirt, körpernahe Passform, der hohe Baumwollanteil gewährleistet optimale Pillingwerte, die Innenseite ist nicht angeraut, sondern hat eine Pique-Struktur; dadurch verfügt das Sweatshirt über eine hohe Atmungsaktivität und hinterlässt keine Faserückstände, breite und elastische Rippenbündchen (450g/qm) als Ärmel- und Saumabschluss

**farbe** 20 schwarz

**größe** XS-5XL



# JANNIK

## 79105 softshelljacke

**material** 100% Polyester, 320g/qm

>> stark wasserabweisend, winddicht, und atmungsaktiv; High-Performance, 10.000mm Wassersäule, 5.000g/qm in 24 Std.; neues FHB-Softshell-Gewebe, dehnbares und extrem geschmeidiges Obermaterial, abnehmbare Kapuze mit Weitenregulierung, retroreflektierende Markierung am Unterarm, körpernahe Passform, 1 offene und 1 mit RV verschließbare Innentasche, Arm- und Bundweitenregulierung

**farbe** 20 schwarz

**größe** XS-5XL

lieferbar Juni 2016



# FLORIAN

## 125100 arbeitshose

**material** Twill, 50% Baumwolle, 50% Polyester, 250g/qm

>> extra für FHB entwickeltes Gewebe im perfekten Mischungsverhältnis von Baumwolle und Polyester, ergonomisch perfekte Schnittführung bietet mehr Bewegungsfreiheit, elastische Seitenkeile, jeweils 1 Handy- und 1 Zollstocktasche links und rechts, Kniepolstertaschen aus 100% Polyamid (Cordura), diverse Volumentaschen auf beiden Seiten der Hose, retroreflektierende Markierung im Wadenbereich, innovative FHB-Pattentaschenverschlusslösung

**farbe** 20 schwarz

**größe** 42-66 / 84-114 / 23-30

lieferbar Juni 2016



# ALMA

## 125600 arbeitshose damen

**material** Twill, 50% Baumwolle, 50% Polyester, 250g/qm

>> extra für FHB entwickeltes Gewebe im perfekten Mischungsverhältnis von Baumwolle und Polyester, ergonomisch perfekte Schnittführung bietet mehr Bewegungsfreiheit, elastische Seitenkeile, jeweils 1 Handy- und 1 Zollstocktasche links und rechts, Kniepolstertaschen aus 100% Polyamid (Cordura), diverse Volumentaschen auf beiden Seiten der Hose, retroreflektierende Markierung im Wadenbereich, innovative FHB-Pattentaschenverschlusslösung

**farbe** 20 schwarz

**größe** 34-46

lieferbar Juni 2016



## mika ist eher die ausnahme

Endlich ist eine Softshelljacke wirklich wasserdicht. Wie haben wir das geschafft? Zuerst haben wir die die Nähte des zweilagigen Softshellgewebes verschweißt und erst dann die dritte Lage hinzugefügt. Fertig ist der perfekte Regen- und Kälteschutz. Leicht und unglaublich warm.



# WERNER

## 125700 arbeitshose

**material** 50% Baumwolle, 50% Polyester, 250g/qm

>> extra für FHB entwickeltes, äußerst funktionelles Gewebe im perfekten Mischungsverhältnis von Baumwolle und Polyester, ergonomisch perfekte Schnittführung bietet mehr Bewegungsfreiheit; elastische Seitenkeile; höher geschnittener Bund im Rücken, jeweils 1 Handy- und 1 Zollstocktasche links und rechts, diverse Zusatzfächer auf beiden Seiten der Hose; innovative FHB-Pattentaschenverschlusslösung

**farbe** 20 schwarz

**größe** 42-66 / 84-114 / 23-30

lieferbar Juni 2016



# MAXIMILIAN

## 79900 hybrid-softshell-jacke

**material** Softshell: 96% Polyester, 4% Elasthan, 360g/qm

Strick-Fleece: 100% Polyester, 420g/qm

>> neue Kombination aus gebondetem Strick-Fleece und funktionellem Softshell-Material, körpernahe und modische Passform, feste Kapuze mit Weitenregulierung, geräumige Seitentaschen, 1 Brusttasche mit RV, 2 offene Innentaschen, YKK-Frontreißverschluss, Bundweitenregulierung

**farbe** 20 schwarz

**größe** XS-5XL

auch auf Seite 109



## DANIEL

### 91590 polo-shirt

**material** 100% Baumwolle, 180g/qm

>> extra breite Zwei-Knopf-Leiste, modischer Schnitt

**farbe** 20 schwarz

**größe** XS-3XL



## DENNIS

### 91585 polo-langarmshirt

**material** 100% Baumwolle, 180g/qm

>> extra breite Zwei-Knopf-Leiste, modischer Schnitt

**farbe** 20 schwarz

**größe** XS-3XL



## JENS

### 90490 t-shirt

**material** 100% Ringspinn-Baumwolle, 210g/qm

(supergekämmt), Single-Jersey

>> Rundhalsausschnitt mit Elasthan, Verstärkung durch Nackenband, Doppelnähte am Halsausschnitt sowie an Ärmel und Saum

**farbe** 20 schwarz

**größe** S-5XL



---

immer ein statement  
**DAS IST UNSERE  
LIEBLINGSFARBE**

---



## WILHELM

### 22659 stretch-jeans arbeitshose

**material** Denim-Lycra-Stretch, 98% Baumwolle, 2% Elasthan 340g/qm

>> 2 große Seitentaschen mit 1 Münztasche, 2 große Gesäßpattentaschen, 1 Zollstocktasche + Handytasche, 1 Volumen-Beintasche mit Patte und Stifftaschen, innenliegende Kniepolstertaschen

**farbe** 22 schwarz-blau

**größe** 42-64 / 84-114 / 23-30



## MARKUS

### 11460 arbeitshose canvas

**material** 65% Polyester, 35% Baumwolle, 310g/qm

>> 2 große Seitentaschen mit 1 Münztasche, 2 große Gesäßpattentaschen, 1 Zollstocktasche, 1 Handytasche, 1 Volumentasche am Bein mit Patte und Stifftaschen, Kniepolstertaschen aus 100% Polyamid (Cordura), mit Einschubmöglichkeit für FHB-Knieschutz von oben, doppelter Stoff am Gesäß

**farbe** 20 schwarz

**größe** 42-64 / 84-114 / 23-30



## DIRK

### 78519 softshell-jacke

**material** 96% Polyester, 4% Elasthan, 380g/qm

Innenseite: 100% Micro-Fleece (100% Polyester), antipilling >> FHB-Membran, optimale Bewegungsfreiheit durch elastisches Obermaterial, atmungsaktiv, winddicht und wasserabweisend (10.000 mm Wassersäule), reflektierende Paspel, 2 Seitentaschen + 1 Handytasche, 1 Innentasche, 1 Staufach im Rücken, Bundweitenregulierung

**farbe** 20 schwarz

**größe** XS-5XL

## RALF

**78461** jersey-fleece-jacke fhb fastdry

**material** 91% Polyester, 9% Elasthan, 230g/qm

>> außen: Jersey, innen: Micro-Fleece (100% Polyester), atmungsaktiv und anschmiegsam, schnell trocknend durch FHB fastdry, reflektierende Paspel an Front-Reißverschluss, Unterarm und Rücken, 2 Seitentaschen + Handytasche

**farbe** 20 schwarz

**größe** XS-3XL



 **COOLSPEED**  
FHB fastdry

## ROMAN

**78230** fleece-jacke

**material** 100% Polyester, 330g/qm

>> antipilling, 4 Außentaschen: 2 vorne und 2 im Rücken, 1 Napoleon-Innentasche, Innenfutter 100% Polyester

**farbe** 20 schwarz

**größe** XS-3XL



## TOM

**19029** arbeitsjacke 2 in 1

**material** 100% Polyester, 260g/qm,

innen: Steppfutter 100% Polyester

>> abtrennbare Ärmel, extrem robust, wasserabweisend, Innenkragen aus Micro-Fleece (100% Polyester), reflektierende Paspel, Ellenbogenverstärkung, 4 Außen- und 2 Innentaschen, 1 Stifftasche am Oberarm, Reißverschluss für Bestickung

**farbe** 20 schwarz

**größe** S-3XL



## MARTIN

**78517** softshell-weste

**material** 96% Polyester, 4% Elasthan, 380g/qm

Innenseite: 100% Micro-Fleece (100% Polyester), antipilling

>> FHB-Membran, optimale Bewegungsfreiheit durch elastisches Obermaterial, atmungsaktiv, winddicht und wasserabweisend (10.000 mm) reflektierende Paspel, 2 Seitentaschen + Handytasche, 1 Innentasche, Bundweitenregulierung

**farbe** 20 schwarz

**größe** XS-5XL



## LOTHAR

**77360** micro-double-fleece-jacke mit membran

**material** 100% Polyester, 430g/qm, antipilling

>> Besätze in 100% Polyamid (Cordura), winddicht, wasserabweisend und atmungsaktiv, zwischen der schwarzen Micro-Fleece-Außenhaut (100% Polyester) und der roten Micro-Fleece-Innenlage befindet sich eine Membran mit 10.000mm Wassersäule, Schulter-, Ellbogen- und Saumbereiche aus 100% Polyamid (Cordura), reflektierende Paspel an allen 4 Außentaschen und im Rücken- und Ellbogenbereich, 1 Innentasche Futter: 100% Polyester

**farbe** 20 schwarz

**größe** XS-5XL



## HINNERK

**34145** seemanns-troyer

**material** 80% Schurwolle, 20% Polyacryl

Gesamtgewicht: 1 kg

>> Original Seemanns-Pullover - klassische Optik, körpernaher Schnitt, neu aufgelegt in der besonderen FHB-Verarbeitung, seewasserecht, nur im Wollwaschgang waschbar

**farbe** 20 schwarz

**größe** S-3XL

## BORIS

### 78335 regenjacke fhb protect

**material** 100% Polyester, 175g/qm

>> High-Performance Gewebe FHB protect: wasserdicht, winddicht und atmungsaktiv, 10.000 mm Wassersäule und 5000g/qm / 24 Std., abgedichtete Nähte, superfunktionell und superleicht, verdeckte Reißverschlüsse, 2 Fronttaschen und eine Handy-Armtasche, 1 Innentasche, Leuchtbalken im Vorder- und Hinterbereich der Jacke

**farbe** 20 schwarz

**größe** XS-3XL



## JÜRGEN

### 78130 wetterschutzjacke 1+1

**material** 85% Polyester, 15% Polyurethan, 304g/qm, 100% Polyamid, 200g/qm

>> Außenjacke (längere Form): wasserdicht (10.000 mm Wassersäule), winddicht, atmungsaktiv (5.000g/qm in 24 Std.), verschweißte Nähte, abriebfestes Obermaterial an Schulter- und Armbereich, schmutzabweisende Teflonbeschichtung, 4 Außentaschen plus Napoleon-Tasche, Kapuze verstaubar im Kragen; Innenjacke: herausnehmbare Micro-Fleece-Jacke aus 100% Polyester in schwarz, antipilling, 330g/qm

**farbe** 20 schwarz

**größe** S-3XL



## MATTHIAS

### 78024 arbeitsjacke 1+1

**material** 85% Polyester, 15% Polyurethan, 304g/qm

>> extrem abriebfeste Außenjacke, wasserdicht, winddicht, atmungsaktiv (10.000 mm Wassersäule), verschweißte Nähte, schmutzabweisende Teflonbeschichtung, 4 Außen- und 2 Innentaschen, extra robuste Reißverschlüsse und Knöpfe, Kapuze verstaubar im Kragen mit Reflexstreifen; Innenjacke: herausnehmbare Micro-Fleece-Jacke aus 100% Polyester, schwarz, antipilling, 330g/qm, 2 Außen-, 2 Innentaschen

**farbe** 20 schwarz

**größe** S-3XL



**FHB** PROTECT

# GUIDO HAT die perfekte form



## VOLKER

### 75023 arbeitsjacke mit reflektoren

**material** 100% Polyester, 260g/qm

innen: Webpelz-Innenfutter, 100% Polyester

>> strapazierfähig, atmungsaktiv, wasserabweisend und reflektierend, 2 Multifunktions Taschen und eine große Brusttasche, robustes Tascheninnenfutter, 3 Stifftaschen auf der Vorderseite, 1 Ärmeltasche, Reflektoren im Ärmel- und Schulterbereich, Anti-Pilling-Fleece am Kragen, Strickbund am Ärmel und als Saumabschluss, 1 Innentasche

**farbe** 20 schwarz

**größe** XS-3XL



## OLIVER

### 77625 arbeitsjacke

**material** 85% Polyester, 15% Polyurethan, 304g/qm

>> wind-, wasserdichtes (Wassersäule 10.000 mm) und atmungsaktives Obermaterial, verschweißte Nähte, robuste Arbeitsjacke: hochwertiges Webpelzinnenfutter: 100% Polyester, Strickbund am Kragen + Ärmel, 2 große Innentaschen, 4 Multifunktionsaußentaschen

**farbe** 20 schwarz

**größe** S-3XL



## JÖRG

### 79293 sweater-jacke mit kapuze und webpelz

**material** 70% Baumwolle, 30% Polyester; 320g/qm

>> ein Hoody-Klassiker im neuen, gefütterten Gewand; geräumige Känguru-Taschen, Webpelzfutter aus 100% Polyester 280g/qm, körperbetonte Passform, breite und stabile Ärmel- und Saumbündchen

**farbe** 20 schwarz

**größe** XS-3XL

# GUIDO

## 75024 arbeitsweste

**material** 100% Polyester, 260g/qm; innen: Webpelz-Innenfutter aus 100% Polyester

>> robuste und warme Arbeitsweste, wasserabweisendes Obermaterial, 2 Multifunktionsaschen abgefüllt mit Fleece, 1 große Brusttasche, 3 Stifftaschen auf der Vorderseite, Strick am Kragen und als Saumabschluss, 1 Innentasche, RV auf der Innenseite zur Veredelung

**farbe** 20 schwarz

**größe** XS-5XL



**NEU**

**20**

**SCHWARZ**

**MEHR  
FARBEN  
ÜBERSICHT  
SEITE 02/03**



78  
79

>> 20 SCHWARZ

# 12 GRÜNDE für deine entscheidung

**sinnvoll**  
höher gezogener Bund hinten  
verbessert das Tragegefühl

**elastisch**  
elastische Seitenkeile für  
mehr Komfort

**nahtlos**  
geräumige Gesäßtaschen mit  
umgelegtem Taschenboden

**angenehm**  
extra für FHB entwickelt:  
innen mehr Baumwolle,  
außen mehr Polyester  
und das mit 250g/qm

**beweglich**  
neue funktionelle Schnitt-  
konstruktion für längere  
Haltbarkeit und mehr  
Bewegungsfreiheit

**clever**  
Handy- und Zollstocktasche  
auf beiden Seiten der Hose

**sicher**  
Handy-, Volumen- und  
Gesäßtaschen mit  
FHB-Verschlussystem

**stark**  
Cordura-Unterlegung  
für die Seitentaschen

**durchdacht**  
Cordura-Knietaschen mit  
Eingriffmöglichkeit von oben

**erkennbar**  
reflektierendes  
Designelement

**komfortabel**  
Komfortfalte beim Knien

**praktisch**  
Möglichkeit der einfachen  
Hosenverlängerung

**13**  
BEIGE

**MEHR  
FARBEN  
ÜBERSICHT  
SEITE 02/03**

## JANNIK

### 79105 softshelljacke

**material** 100% Polyester, 320g/qm

>> stark wasserabweisend, winddicht, und atmungsaktiv; High-Performance, 10.000mm Wassersäule, 5.000g/qm in 24 Std.; neues FHB-Softshell-Gewebe, dehnbares und extrem geschmeidiges Obermaterial, abnehmbare Kapuze mit Weitenregulierung, retroreflektierende Markierung am Unterarm, körpernahe Passform, 1 offene und 1 mit RV verschließbare Innentasche, Arm- und Bundweitenregulierung

**farbe** 1320 beige-schwarz

**größe** XS-5XL

lieferbar Juni 2016



## TIMO

### 79498 sweatshirt

**material** 95% Baumwolle, 5% Polyester; 340g/qm

>> hochwertiges und besonders funktionelles Sweatshirt, körpernahe Passform, der hohe Baumwollanteil gewährleistet optimale Pillingwerte, die Innenseite ist nicht angeraut, sondern hat eine Pique-Struktur; dadurch verfügt das Sweatshirt über eine hohe Atmungsaktivität und hinterlässt keine Faser-rückstände, breite und elastische Rippenbündchen (450g/qm) als Ärmel- und Saumabschluss

**farbe** 20 schwarz

**größe** XS-5XL



## DANIEL

### 91590 polo-shirt

**material** 100% Baumwolle, 180g/qm

>> extra breite Zwei-Knopf-Leiste, modischer Schnitt

**farbe** 13 beige / 20 schwarz

**größe** XS-3XL



# DIE NEUE FUNKTION IN DER HOLZFARBE



## MARC

### 90690 t-Shirt zweifarbig

**material** 100% Ringspinn-Baumwolle, 210g/qm, (supergekämmt), Single-Jersey

>> Rundhalsausschnitt mit Elasthan, Doppelnähte am Halsausschnitt sowie Ärmel und Saum, Verstärkung durch Nackenband und Doppellage in Halbmondform, keine Schulternaht

**farbe** 1320 beige-schwarz

**größe** XS-5XL

lieferbar Juni 2016



CORDURA  
FABRIC

## FLORIAN

### 125100 arbeitshose

**material** Twill, 50% Baumwolle, 50% Polyester, 250g/qm

>> extra für FHB entwickeltes Gewebe im perfekten Mischungsverhältnis von Baumwolle und Polyester, ergonomisch perfekte Schnittführung bietet mehr Bewegungsfreiheit, elastische Seitenkeile, jeweils 1 Handy- und 1 Zollstocktasche links und rechts, Kniepolstertaschen aus 100% Polyamid (Cordura), diverse Volumentaschen auf beiden Seiten der Hose, retroreflektierende Markierung im Wadenbereich, innovative FHB-Pattentaschenverschlusslösung

**farbe** 1320 beige-schwarz

**größe** 42-66 / 84-114 / 23-30 lieferbar Juni 2016



CORDURA  
FABRIC

## ALMA

### 125600 arbeitshose damen

**material** Twill, 50% Baumwolle, 50% Polyester, 250g/qm

>> extra für FHB entwickeltes Gewebe im perfekten Mischungsverhältnis von Baumwolle und Polyester, ergonomisch perfekte Schnittführung bietet mehr Bewegungsfreiheit, elastische Seitenkeile, jeweils 1 Handy- und 1 Zollstocktasche links und rechts, Kniepolstertaschen aus 100% Polyamid (Cordura), diverse Volumentaschen auf beiden Seiten der Hose, retroreflektierende Markierung im Wadenbereich, innovative FHB-Pattentaschenverschlusslösung

**farbe** 1320 beige-schwarz

**größe** 34-46 lieferbar Juni 2016



## WALTER

### 78518 softshelljacke

**material** 96% Polyester, 4% Elasthan, 380g/qm

Innenseite: 100% Micro-Fleece (100% Polyester), antipilling

>> FHB-Membran, optimale Bewegungsfreiheit durch elastisches

Obermaterial, atmungsaktiv, winddicht und wasserabweisend

(10.000 mm Wassersäule), wasserdichte Reißverschlüsse,

reflektierende Paspel, 2 Seitentaschen + Handytasche,

1 Innentasche, abnehmbare Kapuze

**farbe** 1320 beige-schwarz

**größe** XS-3XL



## THEO

### 130530 bermuda

**material** Twill, 65% Baumwolle, 35% Polyester, 300g/qm

>> 2 große Seitentaschen, 2 große Gesäßpattentaschen,

rechts 1 Zollstocktasche mit Stifftaschen, links Beintasche +

Handytasche, weiße Kontrastriegel zur Verstärkung an den

Taschenecken, reflektierende Paspel

**farbe** 1320 beige-schwarz

**größe** 42-74



## KONRAD

### 91490 polo-shirt

**material** 60% Baumwolle, 40% Polyester, 180g/qm

>> zweifarbig, Zwei-Knopf-Leiste, Brusttasche mit Stifftasche,

Zweifach-Steppnähte, Rippenbündchen am Kragen und an

den Ärmeln, Seitenschlitze für mehr Bewegungsfreiheit

**farbe** 1320 beige-schwarz

**größe** XS-5XL



# BRUNO

## 130430 arbeitshose

**material** Twill, 65% Baumwolle, 35% Polyester, 300g/qm

>> große Seitentaschen, 2 große Gesäßpattentaschen, rechts 1 Zollstocktasche mit Stifftaschen, links Beintasche + Handytasche, vorgeformte Kniepolstertaschen für FHB-Knieschutz, weiße Kontrastriegel zur Verstärkung an den Taschenecken, reflektierende Paspel

**farbe** 1320 beige-schwarz

**größe** 42-74 / 84-114 / 23-35



# MARKUS

## 11460 arbeitshose

**material** Canvas, 65% Polyester, 35 % Baumwolle, 310g/qm

>> 2 große Seitentaschen mit 1 Münztasche, 2 große Gesäßpattentaschen, 1 Zollstocktasche, 1 Handytasche, 1 Volumetasche am Bein mit Patte und Stifffächern, Kniepolstertaschen aus 100% Polyamid (Cordura), mit Einschubmöglichkeit für FHB-Knieschutz von oben, doppelter Stoff am Gesäß

**farbe** 1320 beige-schwarz

**größe** 42-64 / 84-114 / 23-30



# ECKHARD

## 130630 latzhose

**material** Twill, 65% Baumwolle, 35% Polyester, 300g/qm

>> 2 große Seitentaschen, 2 große Gesäßpattentaschen, rechts 1 Zollstocktasche mit Stifftaschen, links Beintasche + Handytasche, große Latztasche mit Stifftaschen und Patte, vorgeformte Kniepolstertaschen für FHB-Knieschutz, weiße Kontrastriegel zur Verstärkung an den Taschenecken, reflektierende Paspel, robuste Trägerschnallen, dehnbare Seitenkeile

**farbe** 1320 beige-schwarz

**größe** 42-74 / 84-114 / 23-35



13  
BEIGE

MEHR  
FARBEN  
ÜBERSICHT  
SEITE 02/03

 **COOLSPEED**  
FHB fastdry



# RALF

## 78461 jersey-fleece-jacke fhb fastdry

**material** 91% Polyester, 9% Elasthan, 230g/qm

>> außen: Jersey, innen: 100% Micro-Fleece (100% Polyester), atmungsaktiv und anschmiegsam, schnell trocknend durch FHB fastdry, reflektierende Paspel an Frontreißverschluss, Unterarm und Rücken, 2 Seitentaschen + Handytasche

**farbe** 1320 beige-schwarz

**größe** XS-3XL



# TOM

## 19029 arbeitsjacke 2 in 1

**material** 100% Polyester, 260g/qm,

innen: Steppfüller, 100% Polyester

>> abtrennbare Ärmel, extrem robust, wasserabweisend, Innenkragen aus Micro-Fleece (100% Polyester), reflektierende Paspel, Ellenbogenverstärkung, 4 Außen- und 2 Innentaschen, 1 Stifftasche am Oberarm, Reißverschluss für Bestickung

**farbe** 1320 beige-schwarz

**größe** S-3XL



# ERNST

## 130730 arbeitsjacke

**material** Twill, 65% Baumwolle, 35% Polyester, 300g/qm

>> 2 Pattentaschen mit Klettverschluss im Brustbereich, 2 große Seitentaschen mit Reißverschluss, 2 Innentaschen, weiße Kontrastriegel zur Verstärkung an den Taschenecken, verdeckter Frontreißverschluss, reflektierende Paspel, Weite an Bund und Ärmelbund verstellbar

**farbe** 1320 beige-schwarz

**größe** XS-5XL



## JANNIK

### 79105 softshelljacke

**material** 100% Polyester, 320g/qm

>> stark wasserabweisend, winddicht, und atmungsaktiv; High-Performance, 10.000mm Wassersäule, 5.000g/qm in 24 Std.; neues FHB-Softshell-Gewebe, dehnbares und extrem geschmeidiges Obermaterial, abnehmbare Kapuze mit Weitenregulierung, retroreflektierende Markierung am Unterarm, körpernahe Passform, 1 offene und 1 mit RV verschließbare Innentasche, Arm- und Bundweitenregulierung

**farbe** 1520 oliv-schwarz

**größe** XS-5XL

lieferbar Juni 2016



---

# NEU UND NICHT NUR FÜR DIE ARBEIT

---

**CORDURA**  
FABRIC



## FLORIAN

### 125100 arbeitschhose

**material** Twill, 50% Baumwolle, 50% Polyester, 250g/qm

>> extra für FHB entwickeltes Gewebe im perfekten Mischungsverhältnis von Baumwolle und Polyester, ergonomisch perfekte Schnittführung bietet mehr Bewegungsfreiheit, elastische Seitenkeile, jeweils 1 Handy- und 1 Zollstocktasche links und rechts, Kniepolstertaschen aus 100% Polyamid (Cordura), diverse Volumentaschen auf beiden Seiten der Hose, retroreflektierende Markierung im Wadenbereich, innovative FHB-Pattentaschenverschlusslösung

**farbe** 1520 oliv-schwarz

**größe** 42-66 / 84 - 114 / 23 - 30 Lieferbar Juni 2016

**CORDURA**  
FABRIC



## ALMA

### 125600 arbeitschhose damen

**material** Twill, 50% Baumwolle, 50% Polyester, 250g/qm

>> extra für FHB entwickeltes Gewebe im perfekten Mischungsverhältnis von Baumwolle und Polyester, ergonomisch perfekte Schnittführung bietet mehr Bewegungsfreiheit, elastische Seitenkeile, jeweils 1 Handy- und 1 Zollstocktasche links und rechts, Kniepolstertaschen aus 100% Polyamid (Cordura), diverse Volumentaschen auf beiden Seiten der Hose, retroreflektierende Markierung im Wadenbereich, innovative FHB-Pattentaschenverschlusslösung

**farbe** 1520 oliv-schwarz

**größe** 34-46 Lieferbar Juni 2016

# TIMO

## 79498 sweatshirt

**material** 95% Baumwolle, 5% Polyester; 340g/qm

>> hochwertiges und besonders funktionelles Sweatshirt, körpernahe Passform, der hohe Baumwollanteil gewährleistet optimale Pillingwerte, die Innenseite ist nicht angeraut, sondern hat eine Pique-Struktur; dadurch verfügt das Sweatshirt über eine hohe Atmungsaktivität und hinterlässt keine Faserückstände, breite und elastische Rippenbündchen (450g/qm) als Ärmel- und Saumabschluss

**farbe** 15 oliv / 20 schwarz

**größe** XS-5XL



# DANIEL

## 91590 polo-shirt

**material** 100% Baumwolle, 180g/qm

>> extra breite Zwei-Knopf-Leiste, modischer Schnitt

**farbe** 15 oliv

**größe** XS-3XL

lieferbar Juni 2016



# ERNST

## 130730 arbeitsjacke

**material** Twill, 65% Baumwolle, 35% Polyester, 300g/qm

>> 2 Pattentaschen mit Klettverschluss im Brustbereich, 2 große Seitentaschen mit Reißverschluss, 2 Innentaschen, weiße Kontrastriegel zur Verstärkung an den Taschenecken, verdeckter Frontreißverschluss, reflektierende Paspel, Weite an Bund und Ärmelbund verstellbar

**farbe** 1520 oliv-schwarz

**größe** XS-5XL lieferbar August 2016



# BRUNO

## 130430 arbeitshose

**material** Twill, 65% Baumwolle, 35% Polyester, 300g/qm

>> 2 große Seitentaschen, 2 große Gesäßpattentaschen, rechts 1 Zollstocktasche mit Stifttaschen, links Beintasche + Handtasche, vorgeformte Kniepolstertaschen für FHB-Knieschutz, weiße Kontrastriegel zur Verstärkung an den Taschenecken, reflektierende Paspel

**farbe** 1520 oliv-schwarz

**größe** 42-74 / 84-114 / 23-35

lieferbar August 2016

# THEO

## 130530 bermuda

**material** Twill, 65% Baumwolle, 35% Polyester, 300g/qm

>> 2 große Seitentaschen, 2 große Gesäßpattentaschen, rechts 1 Zollstocktasche mit Stifttaschen, links Beintasche + Handtasche, weiße Kontrastriegel zur Verstärkung an den Taschenecken, reflektierende Paspel

**farbe** 1520 oliv-schwarz

**größe** 42-74

lieferbar August 2016

# ECKHARD

## 130630 latzhose

**material** Twill, 65% Baumwolle, 35% Polyester, 300g/qm

>> 2 große Seitentaschen, 2 große Gesäßpattentaschen, rechts 1 Zollstocktasche mit Stifttaschen, links Beintasche + Handtasche, große Latztasche mit Stifttaschen und Patte, vorgeformte Kniepolstertaschen für FHB-Knieschutz, weiße Kontrastriegel zur Verstärkung an den Taschenecken, reflektierende Paspel, robuste Trägerschnallen, dehnbare Seitenkeile

**farbe** 1520 oliv-schwarz

**größe** 42-74 / 84-114 / 23-35

lieferbar August 2016

# RALF

**78461 jersey-fleece-jacke fhb fastdry**

**material** 91% Polyester, 9% Elasthan, 230g/qm

>> außen: Jersey, innen: 100% Micro-Fleece (100% Polyester), atmungsaktiv und anschmiegsam, schnell trocknend durch FHB fastdry, reflektierende Paspel an Frontreißverschluss, Unterarm und Rücken, 2 Seitentaschen + Handytasche

**farbe** 1520 oliv-schwarz

**größe** XS-3XL



**COOLSPEED**  
FHB fastdry

# WALTER

**78518 softshelljacke**

**material** 96% Polyester, 4% Elasthan, 380g/qm

Innenseite: 100% Micro-Fleece (100% Polyester), antipilling

>> FHB-Membran, optimale Bewegungsfreiheit durch elastisches Obermaterial, atmungsaktiv, winddicht und wasserabweisend (10.000 mm Wassersäule), wasserdichte Reißverschlüsse, reflektierende Paspel, 2 Seitentaschen + Handytasche, 1 Innentasche, abnehmbare Kapuze

**farbe** 1520 oliv-schwarz

**größe** XS-3XL



# MARKUS

**11460 arbeitshose**

**material** Canvas, 65% Polyester, 35% Baumwolle, 310g/qm

>> 2 große Seitentaschen mit 1 Münztasche, 2 große Gesäßpattentaschen, 1 Zollstocktasche, 1 Handytasche, 1 Volumentasche am Bein mit Patte und Stiffächern, Kniepolstertaschen aus 100% Polyamid (Cordura), mit Einschubmöglichkeit für FHB-Knieschutz von oben, doppelter Stoff am Gesäß

**farbe** 1520 oliv-schwarz

**größe** 42-64 / 84-114 / 23-30

**CORDURA**  
FABRIC



<b>15</b> OLIV	<b>MEHR FARBEN ÜBERSICHT SEITE 02/03</b>
-------------------	--



# KONRAD

**91490 polo-shirt**

**material** 60% Baumwolle, 40% Polyester, 180g/qm

>> zweifarbig, Zwei-Knopf-Leiste, Brusttasche mit Stiffach, Zweifach-Steppnähte, Rippenbündchen am Kragen und an den Ärmeln, Seitenschlitze für mehr Bewegungsfreiheit

**farbe** 1520 oliv-schwarz

**größe** XS-5XL



# MARC

**90690 t-Shirt zweifarbig**

**material** 100% Ringspinn-Baumwolle, 210g/qm

(supergekämmt), Single-Jersey

>> Rundhalsausschnitt mit Elasthan, Doppelnähte am Halsausschnitt sowie Ärmel und Saum, Verstärkung durch Nackenband und Doppellage in Halbmondform, keine Schulternaht

**farbe** 1520 oliv-schwarz

**größe** XS-5XL

lieferbar Juni 2016



# JENS

**90490 t-shirt**

**material** 100% Ringspinn-Baumwolle, 210g/qm

(supergekämmt), Single-Jersey

>> Rundhalsausschnitt mit Elasthan, Verstärkung durch Nackenband, Doppelnähte am Halsausschnitt sowie an Ärmel und Saum

**farbe** 15 oliv / 20 schwarz

**größe** S-5XL



nicht nur für  
**GARTEN- UND  
LANDSCHAFTSBAUER**



**25**  
GRÜN

**MEHR  
FARBEN  
ÜBERSICHT  
SEITE 02/03**



## TIMO

### 79498 sweatshirt

**material** 95% Baumwolle, 5% Polyester; 340g/qm

>> hochwertiges und besonders funktionelles Sweatshirt, körpernahe Passform, der hohe Baumwollanteil gewährleistet optimale Pillingwerte, die Innenseite ist nicht angeraut, sondern hat eine Pique-Struktur; dadurch verfügt das Sweatshirt über eine hohe Atmungsaktivität und hinterlässt keine Faser-rückstände, breite und elastische Rippenbündchen (450g/qm) als Ärmel- und Saumabschluss

**farbe** 20 grün / 25 schwarz

**größe** XS-5XL

## JANNIK

### 79105 softshelljacke

**material** 100% Polyester, 320g/qm

>> stark wasserabweisend, winddicht, und atmungsaktiv; High-Performance, 10.000mm Wassersäule, 5.000g/qm in 24 Std.; neues FHB-Softshell-Gewebe, dehnbares und extrem geschmeidiges Obermaterial, abnehmbare Kapuze mit Weitenregulierung, retroreflektierende Markierung am Unterarm, körpernahe Passform, 1 offene und 1 mit RV verschließbare Innentasche, Arm- und Bundweitenregulierung

**farbe** 2520 grün-schwarz

**größe** XS-5XL

lieferbar Juni 2016



## JENS

### 90490 t-shirt

**material** 100% Ringspinn-Baumwolle, 210g/qm

(supergekämmt), Single-Jersey

>> Rundhalsausschnitt mit Elasthan, Verstärkung durch Nackenband, Doppelnähte am Halsausschnitt sowie an Ärmel und Saum

**farbe** 25 grün / 20 schwarz

**größe** XS-5XL



## DANIEL

### 91590 polo-shirt

**material** 100% Baumwolle, 180g/qm

>> extra breite Zwei-Knopf-Leiste, modischer Schnitt

**farbe** 25 grün / 20 schwarz

**größe** XS-3XL



# DIE NEUE GRÜNE KOMPETENZ



## MARC

### 90690 t-Shirt zweifarbig

**material** 100% Ringspinn-Baumwolle, 210g/qm,

(supergekämmt), Single-Jersey

>> Rundhalsausschnitt mit Elasthan, Doppelnähte am Halsausschnitt sowie Ärmel und Saum, Verstärkung durch Nackenband und Doppellage in Halbmondform, keine Schulternaht

**farbe** 2520 grün-schwarz

**größe** XS-5XL

lieferbar Juni 2016



## FLORIAN

### 125100 arbeitshose

**material** Twill, 50% Baumwolle, 50% Polyester, 250g/qm

>> extra für FHB entwickeltes Gewebe im perfekten Mischungsverhältnis von Baumwolle und Polyester, ergonomisch perfekte Schnittführung bietet mehr Bewegungsfreiheit, elastische Seitenkeile, jeweils 1 Handy- und 1 Zollstocktasche links und rechts, Kniepolstertaschen aus 100% Polyamid (Cordura), diverse Volumentaschen auf beiden Seiten der Hose, retroreflektierende Markierung im Wadenbereich, innovative FHB-Pattentaschenverschlusslösung

**farbe** 2520 grün-schwarz

**größe** 42-66 / 84-114 / 23-30 lieferbar Juni 2016



## ALMA

### 125600 arbeitshose damen

**material** Twill, 50% Baumwolle, 50% Polyester, 250g/qm

>> extra für FHB entwickeltes Gewebe im perfekten Mischungsverhältnis von Baumwolle und Polyester, ergonomisch perfekte Schnittführung bietet mehr Bewegungsfreiheit, elastische Seitenkeile, jeweils 1 Handy- und 1 Zollstocktasche links und rechts, Kniepolstertaschen aus 100% Polyamid (Cordura), diverse Volumentaschen auf beiden Seiten der Hose, retroreflektierende Markierung im Wadenbereich, innovative FHB-Pattentaschenverschlusslösung

**farbe** 2520 grün-schwarz

**größe** 34-46 lieferbar Juni 2016

## RALF

**78461 jersey-fleece-jacke fhb fastdry**

**material** 91% Polyester, 9% Elasthan, 230g/qm

>> außen: Jersey, innen: 100% Micro-Fleece (100% Polyester), atmungsaktiv und anschmiegsam, schnell trocknend durch FHB fastdry, reflektierende Paspel an Frontreißverschluss, Unterarm und Rücken, 2 Seitentaschen + Handytasche

**farbe** 2520 grün-schwarz

**größe** XS-3XL



## TOM

**19029 arbeitsjacke 2 in 1**

**material** 100% Polyester, 260g/qm

innen: Steppfutter 100% Polyester

>> abtrennbare Ärmel, extrem robust, wasserabweisend, Innenkragen aus Micro-Fleece (100% Polyester), reflektierende Paspel, Ellenbogenverstärkung, 4 Außen- und 2 Innentaschen, 1 Stifftasche am Oberarm, Reißverschluss für Bestickung

**farbe** 2520 grün-schwarz

**größe** S-3XL



## THEO

**130530 bermuda**

**material** Twill, 65% Baumwolle, 35% Polyester, 300g/qm

>> 2 große Seitentaschen, 2 große Gesäßpattentaschen, rechts 1 Zollstocktasche mit Stifftaschen, links Beintasche + Handytasche, weiße Kontrastriegel zur Verstärkung an den Taschenecken, reflektierende Paspel

**farbe** 2520 grün-schwarz

**größe** 42-74



 **COOLSPEED**  
FHB fastdry





# MARKUS

## 11460 arbeitshose

**material** Canvas, 65% Polyester, 35% Baumwolle, 310g/qm

>> 2 große Seitentaschen mit 1 Münztasche, 2 große Gesäßpattentaschen, 1 Zollstocktasche, 1 Handytasche, 1 Volumen-Tasche am Bein mit Patte und Stiffächern, Kniepolstertaschen aus 100% Polyamid (Cordura), mit Einschubmöglichkeit für FHB-Knieschutz von oben, doppelter Stoff am Gesäß

**farbe** 2520 grün-schwarz

**größe** 42-64 / 84-114 / 23-30



# BRUNO

## 130430 arbeitshose

**material** Twill, 65% Baumwolle, 35% Polyester, 300g/qm

>> 2 große Seitentaschen, 2 große Gesäßpattentaschen, rechts 1 Zollstocktasche mit Stifftaschen, links Beintasche + Handytasche, vorgeformte Kniepolstertaschen für FHB-Knieschutz, weiße Kontrastriegel zur Verstärkung an den Taschenecken, reflektierende Paspel

**farbe** 2520 grün-schwarz

**größe** 42-74 / 84-114 / 23-35



# ECKHARD

## 130630 latzhose

**material** Twill, 65% Baumwolle, 35% Polyester, 300g/qm

>> 2 große Seitentaschen, 2 große Gesäßpattentaschen, rechts 1 Zollstocktasche mit Stifftaschen, links Beintasche + Handytasche, große Latztasche mit Stifftaschen und Patte, vorgeformte Kniepolstertaschen für FHB-Knieschutz, weiße Kontrastriegel zur Verstärkung an den Taschenecken, reflektierende Paspel, robuste Trägerschnallen, dehnbare Seitenkeile

**farbe** 2520 grün-schwarz

**größe** 42-74 / 84-114 / 23-30



25  
GRÜN

MEHR  
FARBEN  
ÜBERSICHT  
SEITE 02/03



# ERNST

## 130730 arbeitsjacke

**material** Twill, 65% Baumwolle, 35% Polyester, 300g/qm

>> 2 Pattentaschen mit Klettverschluss im Brustbereich, 2 große Seitentaschen mit Reißverschluss, 2 Innentaschen, weiße Kontrastriegel zur Verstärkung an den Taschenecken, verdeckter Frontreißverschluss, reflektierende Paspel, Weite an Bund und Ärmelbund verstellbar

**farbe** 2520 grün-schwarz

**größe** XS-5XL

# WALTER

## 78518 softshelljacke

**material** 96% Polyester, 4% Elasthan, 380g/qm

Innenseite: 100% Micro-Fleece (100% Polyester), antipilling  
>> FHB-Membran, optimale Bewegungsfreiheit durch elastisches Obermaterial, atmungsaktiv, winddicht und wasserabweisend (10.000 mm Wassersäule), wasserdichte Reißverschlüsse, reflektierende Paspel, 2 Seitentaschen + Handytasche, 1 Innentasche, abnehmbare Kapuze

**farbe** 2520 grün-schwarz

**größe** XS-3XL

# KONRAD

## 91490 polo-shirt

**material** 60% Baumwolle, 40% Polyester, 180g/qm

>> zweifarbig, Zwei-Knopf-Leiste, Brusttasche mit Stifffach, Zweifach-Steppnähte, Rippenbündchen am Kragen und an den Ärmeln, Seitenschlitze für mehr Bewegungsfreiheit

**farbe** 2520 grün-schwarz

**größe** XS-5XL



ich gehöre eigentlich  
**AUCH DAZU**

## KONRAD

### 91490 polo-shirt

**material** 60% Baumwolle, 40% Polyester, 180g/qm  
>> zweifarbig, Zwei-Knopf-Leiste, Brusttasche mit Stifffach, Zweifach-Steppnähte, Rippenbündchen am Kragen und an den Ärmeln, Seitenschlitze für mehr Bewegungsfreiheit

**farbe** 1620 marine-schwarz

**größe** XS-5XL

lieferbar Juni 2016



**16**  
MARINE

**MEHR  
FARBEN  
ÜBERSICHT  
SEITE 02/03**



## ERNST

### 130730 arbeitsjacke

**material** Twill, 65% Baumwolle, 35% Polyester, 300g/qm  
>> 2 Pattentaschen mit Klettverschluss im Brustbereich, 2 große Seitentaschen mit Reißverschluss, 2 Innentaschen, weiße Kontrastriegel zur Verstärkung an den Taschenecken, verdeckter Frontreißverschluss, reflektierende Paspel, Weite an Bund und Ärmelbund verstellbar

**farbe** 1620 marine-schwarz

**größe** XS-5XL

lieferbar August 2016



## THEO

### 130530 bermuda

**material** Twill, 65% Baumwolle, 35% Polyester, 300g/qm  
>> 2 große Seitentaschen, 2 große Gesäßpattentaschen, rechts 1 Zollstocktasche mit Stiffaschen, links Beintasche + Handytasche, weiße Kontrastriegel zur Verstärkung an den Taschenecken, reflektierende Paspel

**farbe** 1620 marine-schwarz

**größe** 42-74

lieferbar August 2016



## BRUNO

### 130430 arbeitschase

**material** Twill, 65% Baumwolle, 35% Polyester, 300g/qm  
>> 2 große Seitentaschen, 2 große Gesäßpattentaschen, rechts 1 Zollstocktasche mit Stiffaschen, links Beintasche + Handytasche, vorgeformte Kniepolstertaschen für FHB-Knieschutz, weiße Kontrastriegel zur Verstärkung an den Taschenecken, reflektierende Paspel

**farbe** 1620 marine-schwarz

**größe** 42-74 / 84-114 / 23-35

lieferbar August 2016

## JANNIK

### 79105 softshelljacke

**material** 100% Polyester, 320g/qm

>> stark wasserabweisend, winddicht, und atmungsaktiv; High-Performance, 10.000mm Wassersäule, 5.000g/qm in 24 Std.; neues FHB-Softshell-Gewebe, dehnbares und extrem geschmeidiges Obermaterial, abnehmbare Kapuze mit Weitenregulierung, retroreflektierende Markierung am Unterarm, körpernahe Passform, 1 offene und 1 mit RV verschließbare Innentasche, Arm- und Bundweitenregulierung

**farbe** 1620 marine-schwarz

**größe** XS-5XL

lieferbar Juni 2016



## MARC

### 90690 t-shirt zweifarbig

**material** 100% Ringspinn-Baumwolle, 210g/qm

(supergekämmt), Single-Jersey

>> Rundhalsausschnitt mit Elasthan, Doppelnähte am Halsausschnitt sowie Ärmel und Saum, Verstärkung durch Nackenband und Doppellage in Halbmondform, keine Schulternaht

**farbe** 1620 marine-schwarz

**größe** XS-5XL

lieferbar Juni 2016



## RALF

### 78461 jersey-fleece-jacke fhb fastdry

**material** 91% Polyester, 9% Elasthan, 230g/qm

>> außen: Jersey, innen: 100% Micro-Fleece (100% Polyester), atmungsaktiv und anschmiegsam, schnell trocknend durch FHB fastdry, reflektierende Paspel an Frontreißverschluss, Unterarm und Rücken, 2 Seitentaschen + Handytasche

**farbe** 1620 marine-schwarz

**größe** XS-3XL

lieferbar Juni 2016



 **COOLSPEED**  
FHB fastdry

# DIE NEUESTE FHB-FARBE



## ECKHARD

### 130630 latzhose

**material** Twill, 65% Baumwolle, 35% Polyester, 300g/qm

>> 2 große Seitentaschen, 2 große Gesäßpattentaschen, rechts 1 Zollstocktasche mit Stifftaschen, links Beintasche + Handytasche, große Latztasche mit Stifftaschen und Patte, vorgeformte Kniepolstertaschen für FHB-Knieschutz, weiße Kontrastriegel zur Verstärkung an den Taschenecken, reflektierende Paspel, robuste Trägerschnallen, dehnbare Seitenkeile

**farbe** 1620 marine-schwarz

**größe** 42-74 / 84-114 / 23-35

lieferbar August 2016

**CORDURA**  
FABRIC



**CORDURA**  
FABRIC



## FLORIAN

### 125100 arbeitshose

**material** Twill, 50% Baumwolle, 50% Polyester, 250g/qm

>> extra für FHB entwickeltes Gewebe im perfekten Mischungsverhältnis von Baumwolle und Polyester, ergonomisch perfekte Schnittführung bietet mehr Bewegungsfreiheit, elastische Seitenkeile, jeweils 1 Handy- und 1 Zollstocktasche links und rechts, Kniepolstertaschen aus 100% Polyamid (Cordura), diverse Volumentaschen auf beiden Seiten der Hose, retroreflektierende Markierung im Wadenbereich, innovative FHB-Pattentaschenverschlusslösung

**farbe** 1620 marine-schwarz

**größe** 42-66 / 84-114 / 23-30 lieferbar Juni 2016

## ALMA

### 125600 arbeitshose damen

**material** Twill, 50% Baumwolle, 50% Polyester, 250g/qm

>> extra für FHB entwickeltes Gewebe im perfekten Mischungsverhältnis von Baumwolle und Polyester, ergonomisch perfekte Schnittführung bietet mehr Bewegungsfreiheit, elastische Seitenkeile, jeweils 1 Handy- und 1 Zollstocktasche links und rechts, Kniepolstertaschen aus 100% Polyamid (Cordura), diverse Volumentaschen auf beiden Seiten der Hose, retroreflektierende Markierung im Wadenbereich, innovative FHB-Pattentaschenverschlusslösung

**farbe** 1620 marine-schwarz

**größe** 34-46 lieferbar Juni 2016

## HINNERK

### 34145 seemanns-troyer

**material** 80% Schurwolle, 20% Polyacryl

Gesamtgewicht: 1 kg

>> Original Seemanns-Pullover - klassische Optik, körpernaher Schnitt, neu aufgelegt in der besonderen FHB-Verarbeitung, seewasserecht, nur im Wollwaschgang waschbar

**farbe** 16 marine

**größe** S-3XL



### einer für ewig

Unser Troyer ist ein Meisterstück an Verlässlichkeit. Er trumpft durch seine Qualität auf. Sogar Seewasser kann er aushalten - aber bitte niemals einen Schleudergang in der Waschmaschine.

## MARKUS

### 11460 arbeitschhose

**material** Canvas, 65% Polyester, 35% Baumwolle, 310g/qm

>> 2 große Seitentaschen mit 1 Münztasche, 2 große Gesäßpattentaschen, 1 Zollstocktasche, 1 Handytasche, 1 Volumentasche am Bein mit Patte und Stiffächern, Kniepolstertaschen aus 100% Polyamid (Cordura), mit Einschubmöglichkeit für FHB-Knieschutz von oben, doppelter Stoff am Gesäß

**farbe** 16 marine

**größe** 42-64 / 84-114 / 23-30



## WILHELM

### 22659 jeans-stretch- arbeitschhose

**material** Denim-Lycra-Stretch 98% Baumwolle, 2% Elasthan, 340g/qm

>> 2 große Seitentaschen mit 1 Münztasche, 2 große Gesäßpattentaschen, 1 Zollstocktasche + Handytasche, 1 Volumen-Beintasche mit Patte und Stiffaschen, innenliegende Kniepolstertaschen

**farbe** 22 schwarz-blau

**größe** 42-64 / 84-114 / 23-30



# das neue schwarz MARINE



## VOLKER

### 75023 arbeitsjacke mit reflektoren

**material** 100% Polyester, 260g/qm, innen: Webpelz-Innenfutter, 100% Polyester

>> strapazierfähig, atmungsaktiv, wasserabweisend und reflektierend, 2 Multifunktions- und eine große Brusttasche, robustes Tascheninnenfutter, 3 Stiffaschen auf der Vorderseite, 1 Ärmeltasche, Reflektoren im Ärmel- und Schulterbereich, Anti-Pilling-Fleece am Kragen, Strickbund am Ärmel und als Saumabschluss, 1 Innentasche

**farbe** 16 marine

**größe** XS-3XL



## JENS

### 90490 t-shirt

**material** 100% Ringspinn-Baumwolle, 210g/qm (supergekämmt), Single-Jersey

>> Rundhalsausschnitt mit Elasthan, Verstärkung durch Nackenband, Doppelnähte am Halsausschnitt sowie an Ärmel und Saum

**farbe** 16 marine

**größe** XS-5XL



## DANIEL

### 91590 polo-shirt

**material** 100% Baumwolle, 180g/qm

>> extra breite Zwei-Knopf-Leiste, modischer Schnitt

**farbe** 16 marine

**größe** XS-3XL

lieferbar Juni 2016

**NEU**

# MAXIMILIAN

## 79900 hybrid-softshell-jacke

**material** Softshell: 96% Polyester, 4% Elasthan, 360g/qm

Strick-Fleece: 100% Polyester, 420g/qm

>> neue Kombination aus gebondetem Strick-Fleece und funktionellem Softshell-Material, körpernahe und modische Passform, feste Kapuze mit Weitenregulierung, geräumige Seitentaschen, 1 Brusttasche mit RV, 2 offene Innentaschen, YKK-Frontreißverschluss, Bundweitenregulierung

**farbe** 16 marine

**größe** XS-5XL

**NEU**



**NEU**



# TIMO

## 79498 sweatshirt

**material** 95% Baumwolle, 5% Polyester; 340g/qm

>> hochwertiges und besonders funktionelles Sweatshirt, körpernahe Passform, der hohe Baumwollanteil gewährleistet optimale Pillingwerte, die Innenseite ist nicht angeraut, sondern hat eine Pique-Struktur; dadurch verfügt das Sweatshirt über eine hohe Atmungsaktivität und hinterlässt keine Faser-rückstände, breite und elastische Rippenbündchen (450g/qm) als Ärmel- und Saumabschluss

**farbe** 16 marine

**größe** XS-5XL



94  
95

>> 16 MARINE

**16**  
MARINE

**MEHR  
FARBEN  
ÜBERSICHT  
SEITE 02/03**



**33**  
ROT

**MEHR  
FARBEN  
ÜBERSICHT  
SEITE 02/03**

**CORDURA**  
FABRIC



## ALMA

### 125600 arbeitshose damen

**material** Twill, 50% Baumwolle, 50% Polyester, 250g/qm  
>> extra für FHB entwickeltes Gewebe im perfekten Mischungsverhältnis von Baumwolle und Polyester, ergonomisch perfekte Schnittführung bietet mehr Bewegungsfreiheit, elastische Seitenkeile, jeweils 1 Handy- und 1 Zollstocktasche links und rechts, Kniepolstertaschen aus 100% Polyamid (Cordura), diverse Volumentaschen auf beiden Seiten der Hose, retro-reflektierende Markierung im Wadenbereich, innovative FHB-Pattentaschenverschlusslösung  
**farbe** 3320 rot-schwarz  
**größe** 34-46 lieferbar Juni 2016

## JANNIK

### 79105 softshelljacke

**material** 100% Polyester, 320g/qm

>> stark wasserabweisend, winddicht, und atmungsaktiv; High-Performance, 10.000mm Wassersäule, 5.000g/qm in 24 Std.; neues FHB-Softshell-Gewebe, dehnbares und extrem geschmeidiges Obermaterial, abnehmbare Kapuze mit Weitenregulierung, retroreflektierende Markierung am Unterarm, körpernahe Passform, 1 offene und 1 mit RV verschließbare Innentasche, Arm- und Bundweitenregulierung

**farbe** 3320 rot-schwarz

**größe** XS-5XL

lieferbar Juni 2016



## JENS

### 90490 t-shirt

**material** 100% Ringspinn-Baumwolle, 210g/qm

(supergekämmt), Single-Jersey

>> Rundhalsausschnitt mit Elasthan, Verstärkung durch Nackenband, Doppelnähte am Halsausschnitt sowie an Ärmel und Saum

**farbe** 33 rot / 20 schwarz

**größe** S-5XL



## DANIEL

### 91590 polo-shirt

**material** 100% Baumwolle, 180g/qm

>> extra breite Zwei-Knopf-Leiste, modischer Schnitt

**farbe** 33 rot / 20 schwarz

**größe** XS-3XL



# DIE NEUEN FAMILIENMITGLIEDER



**CORDURA**  
FABRIC

## FLORIAN

### 125100 arbeitshose

**material** Twill, 50% Baumwolle, 50% Polyester, 250g/qm

>> extra für FHB entwickeltes Gewebe im perfekten Mischungsverhältnis von Baumwolle und Polyester, ergonomisch perfekte Schnittführung bietet mehr Bewegungsfreiheit, elastische Seitenkeile, jeweils 1 Handy- und 1 Zollstocktasche links und rechts, Kniepolstertaschen aus 100% Polyamid (Cordura), diverse Volumentaschen auf beiden Seiten der Hose, retroreflektierende Markierung im Wadenbereich, innovative FHB-Pattentaschenverschlusslösung

**farbe** 3320 rot-schwarz

**größe** 42-66 / 84-114 / 23-30 lieferbar Juni 2016



## MARC

### 90690 t-Shirt zweifarbig

**material** 100% Ringspinn-Baumwolle, 210g/qm,

(supergekämmt), Single-Jersey

>> Rundhalsausschnitt mit Elasthan, Doppelnähte am Halsausschnitt sowie Ärmel und Saum, Verstärkung durch Nackenband und Doppellage in Halbmondform, keine Schulternaht

**farbe** 3320 rot-schwarz

**größe** XS-5XL

lieferbar Juni 2016



## TIMO

### 79498 sweatshirt

**material** 95% Baumwolle, 5% Polyester, 340g/qm

>> hochwertiges und besonders funktionelles Sweatshirt, körpernahe Passform, der hohe Baumwollanteil gewährleistet optimale Pillingwerte, die Innenseite ist nicht angeraut, sondern hat eine Pique-Struktur; dadurch verfügt das Sweatshirt über eine hohe Atmungsaktivität und hinterlässt keine Faserrückstände, breite und elastische Rippenbündchen (450g/qm) als Ärmel- und Saumabschluss

**farbe** 33 rot / 20 schwarz

**größe** XS-5XL

# ECKHARD

## 130630 latzhose

**material** Twill, 65% Baumwolle, 35% Polyester, 300g/qm

>> 2 große Seitentaschen, 2 große Gesäßpattentaschen, rechts 1 Zollstocktasche mit Stifftaschen, links Beintasche + Handytasche, große Latztasche mit Stifftaschen und Patte, vorgeformte Kniepolstertaschen für FHB-Knieschutz, weiße Kontrastriegel zur Verstärkung an den Taschenecken, reflektierende Paspel, robuste Trägerschnallen, dehnbare Seitenkeile

**farbe** 3320 rot-schwarz

**größe** 42-74 / 84-114 / 23-35



# BRUNO

## 130430 arbeitshose

**material** Twill, 65% Baumwolle, 35% Polyester, 300g/qm

>> 2 große Seitentaschen, 2 große Gesäßpattentaschen, rechts 1 Zollstocktasche mit Stifftaschen, links Beintasche + Handytasche, vorgeformte Kniepolstertaschen für FHB-Knieschutz, weiße Kontrastriegel zur Verstärkung an den Taschenecken, reflektierende Paspel

**farbe** 3320 rot-schwarz

**größe** 42-74 / 84-114 / 23-35



# MARKUS

## 11460 arbeitshose

**material** Canvas, 65% Polyester, 35% Baumwolle, 310g/qm

>> 2 große Seitentaschen mit 1 Münztasche, 2 große Gesäßpattentaschen, 1 Zollstocktasche, 1 Handytasche, 1 Volumen-Tasche am Bein mit Patte und Stifftäschern, Kniepolstertaschen aus 100% Polyamid (Cordura), mit Einschubmöglichkeit für FHB-Knieschutz von oben, doppelter Stoff am Gesäß

**farbe** 3320 rot-schwarz

**größe** 42-64 / 84-114 / 23-30



33  
ROT

MEHR  
FARBEN  
ÜBERSICHT  
SEITE 02/03

 **COOLSPEED**  
FHB fastdry



# RALF

## 78461 jersey-fleece-jacke fhb fastdry

**material** 91% Polyester, 9% Elasthan, 230g/qm

>> außen: Jersey, innen: 100% Micro-Fleece (100% Polyester), atmungsaktiv und anschmiegsam, schnell trocknend durch FHB fastdry, reflektierende Paspel an Frontreißverschluss, Unterarm und Rücken, 2 Seitentaschen + Handytasche

**farbe** 3320 rot-schwarz

**größe** XS-3XL



# WALTER

## 78518 softshelljacke

**material** 96% Polyester, 4% Elasthan, 380g/qm

Innenseite: 100% Micro-Fleece (Polyester), antipilling  
>> FHB-Membran, optimale Bewegungsfreiheit durch elastisches Obermaterial, atmungsaktiv, winddicht und wasserabweisend (10.000 mm Wassersäule), wasserdichte Reißverschlüsse, reflektierende Paspel, 2 Seitentaschen + Handytasche, 1 Innentasche, abnehmbare Kapuze

**farbe** 3320 rot-schwarz

**größe** XS-3XL



# ERNST

## 130730 arbeitsjacke

**material** Twill, 65% Baumwolle, 35% Polyester, 300g/qm

>> 2 Pattentaschen mit Klettverschluss im Brustbereich, 2 große Seitentaschen mit Reißverschluss, 2 Innentaschen, weiße Kontrastriegel zur Verstärkung an den Taschenecken, verdeckter Frontreißverschluss, reflektierende Paspel, Weite an Bund und Ärmelbund verstellbar

**farbe** 3320 rot-schwarz

**größe** XS-5XL



# KONRAD

## 91490 polo-shirt

**material** 60% Baumwolle, 40% Polyester, 180g/qm

>> zweifarbig, Zwei-Knopf-Leiste, Brusttasche mit Stifffach, Zweifach-Steppnähte, Rippenbündchen am Kragen und an den Ärmeln, Seitenschlitze für mehr Bewegungsfreiheit

**farbe** 3320 rot-schwarz

**größe** XS-5XL



# THEO

## 130530 bermuda

**material** Twill, 65% Baumwolle, 35% Polyester, 300g/qm

>> 2 große Seitentaschen, 2 große Gesäßpattentaschen, rechts 1 Zollstocktasche mit Stifftaschen, links Beintasche + Handytasche, weiße Kontrastriegel zur Verstärkung an den Taschenecken, reflektierende Paspel

**farbe** 3320 rot-schwarz

**größe** 42-74



# TOM

## 19029 arbeitsjacke 2 in 1

**material** 100% Polyester, 260g/qm,

innen: Steppfutter 100% Polyester

>> abtrennbare Ärmel, extrem robust, wasserabweisend,

Innenkragen aus Micro-Fleece (100% Polyester),

reflektierende Paspel, Ellenbogenverstärkung, 4 Außen-

und 2 Innentaschen, 1 Stifftasche am Oberarm,

Reißverschluss für Bestickung

**farbe** 3320 rot-schwarz

**größe** S-3XL





## MARC

### 90690 t-shirt zweifarbig

**material** 100% Ringspinn-Baumwolle, 210g/qm, (supergekämmt), Single-Jersey

>> Rundhalsausschnitt mit Elasthan, Doppelnähte am Halsausschnitt sowie Ärmel und Saum, Verstärkung durch Nackenband und Doppellage in Halbmondform, keine Schulternaht

**farbe** 3620 royal-schwarz

**größe** XS-5XL

lieferbar Juni 2016



**36**  
ROYAL

**MEHR  
FARBEN  
ÜBERSICHT  
SEITE 02/03**

**CORDURA**  
FABRIC



## FLORIAN

### 125100 arbeitshose

**material** Twill, 50% Baumwolle, 50% Polyester, 250g/qm

>> extra für FHB entwickeltes Gewebe im perfekten Mischungsverhältnis von Baumwolle und Polyester, ergonomisch perfekte Schnittführung bietet mehr Bewegungsfreiheit, elastische Seitenkeile, jeweils 1 Handy- und 1 Zollstocktasche links und rechts, Kniepolstertaschen aus 100% Polyamid (Cordura), diverse Volumentaschen auf beiden Seiten der Hose, retro-reflektierende Markierung im Wadenbereich, innovative FHB-Pattentaschenverschlusslösung

**farbe** 3620 royal-schwarz

**größe** 42-66 / 84-114 / 23-30 lieferbar Juni 2016

## JANNIK

### 79105 softshelljacke

**material** 100% Polyester, 320g/qm

>> stark wasserabweisend, winddicht, und atmungsaktiv; High-Performance, 10.000mm Wassersäule, 5.000g/qm in 24 Std.; neues FHB-Softshell-Gewebe, dehnbares und extrem geschmeidiges Obermaterial, abnehmbare Kapuze mit Weitenregulierung, retroreflektierende Markierung am Unterarm, körpernahe Passform, 1 offene und 1 mit RV verschließbare Innentasche, Arm- und Bundweitenregulierung

**farbe** 3620 royal-schwarz

**größe** XS-5XL

lieferbar Juni 2016



## JENS

### 90490 t-shirt

**material** 100% Ringspinn-Baumwolle, 210g/qm

(supergekämmt), Single-Jersey

>> Rundhalsausschnitt mit Elasthan, Verstärkung durch Nackenband, Doppelnähte am Halsausschnitt sowie an Ärmel und Saum

**farbe** 36 royal, / 20 schwarz

**größe** XS-5XL



## DANIEL

### 91590 polo-shirt

**material** 100% Baumwolle, 180g/qm

>> extra breite Zwei-Knopf-Leiste, modischer Schnitt

**farbe** 36 royal, 20 schwarz

**größe** XS-3XL



# DIE NEUE ROYALE KLEIDUNG



## ALMA

### 125600 arbeitshose damen

**material** Twill, 50% Baumwolle, 50% Polyester, 250g/qm

>> extra für FHB entwickeltes Gewebe im perfekten Mischungsverhältnis von Baumwolle und Polyester, ergonomisch perfekte Schnittführung bietet mehr Bewegungsfreiheit, elastische Seitenkeile, jeweils 1 Handy- und 1 Zollstocktasche links und rechts, Kniepolstertaschen aus 100% Polyamid (Cordura), diverse Volumentaschen auf beiden Seiten der Hose, retroreflektierende Markierung im Wadenbereich, innovative FHB-Pattentaschenverschlusslösung

**farbe** 3620 royal-schwarz

**größe** 34-46 lieferbar Juni 2016

## TIMO

### 79498 sweatshirt

**material** 95% Baumwolle, 5% Polyester; 340g/qm

>> hochwertiges und besonders funktionelles Sweatshirt, körpernahe Passform, der hohe Baumwollanteil gewährleistet optimale Pillingwerte, die Innenseite ist nicht angeraut, sondern hat eine Pique-Struktur; dadurch verfügt das Sweatshirt über eine hohe Atmungsaktivität und hinterlässt keine Faserückstände, breite und elastische Rippenbündchen (450g/qm) als Ärmel- und Saumabschluss

**farbe** 36 royal / 20 schwarz

**größe** XS-5XL



**COOLSPEED**  
FHB fastdry



## RALF

**78461 jersey-fleece-jacke fhb fastdry**

**material** 91% Polyester, 9% Elasthan, 230g/qm

>> außen: Jersey, innen: 100% Micro-Fleece (100% Polyester), atmungsaktiv und anschmiegsam, schnell trocknend durch FHB fastdry, reflektierende Paspel an Frontreißverschluss, Unterarm und Rücken, 2 Seitentaschen + Handytasche

**farbe** 3620 royalblau-schwarz

**größe** XS-3XL



## THEO

**130530 bermuda**

**material** Twill, 65% Baumwolle, 35% Polyester, 300g/qm

>> 2 große Seitentaschen, 2 große Gesäßpattentaschen, rechts 1 Zollstocktasche mit Stifftaschen, links Beintasche + Handytasche, weiße Kontrastriegel zur Verstärkung an den Taschenecken, reflektierende Paspel

**farbe** 3620 royalblau-schwarz

**größe** 42-74



## ERNST

**130730 arbeitsjacke**

**material** Twill, 5% Baumwolle, 35% Polyester, 300g/qm

>> 2 Pattentaschen mit Klettverschluss im Brustbereich, 2 große Seitentaschen mit Reißverschluss, 2 Innentaschen, weiße Kontrastriegel zur Verstärkung an den Taschenecken, verdeckter Frontreißverschluss, reflektierende Paspel, Weite an Bund und Ärmelbund verstellbar

**farbe** 3620 royalblau-schwarz

**größe** XS-5XL

# TOM

## 19029 arbeitsjacke 2 in 1

**material** 100% Polyester, 260g/qm,  
innen: Steppfutter 100% Polyester

>> abtrennbare Ärmel, extrem robust, wasserabweisend,  
Innenkragen aus Micro-Fleece (100% Polyester), reflektierende  
Paspel, Ellenbogenverstärkung, 4 Außen- und 2 Innentaschen,  
1 Stifftasche am Oberarm, Reißverschluss für Bestickung

**farbe** 3620 royalblau-schwarz

**größe** S-3XL



# WALTER

## 78518 softshelljacke

**material** 96% Polyester, 4% Elasthan, 380g/qm  
Innenseite: 100% Micro-Fleece, antipilling

>> FHB-Membran, optimale Bewegungsfreiheit  
durch elastisches Obermaterial, atmungsaktiv, winddicht  
und wasserabweisend (10.000 mm Wassersäule), wasserdichte  
Reißverschlüsse, reflektierende Paspel, 2 Seitentaschen +  
Handytasche, 1 Innentasche, abnehmbare Kapuze

**farbe** 3620 royalblau-schwarz

**größe** XS-3XL



# KONRAD

## 91490 polo-shirt

**material** 60% Baumwolle, 40% Polyester, 180g/qm

>> zweifarbig, Zwei-Knopf-Leiste, Brusttasche mit Stifftasche,  
Zweifach-Steppnähte, Rippenbündchen am Kragen und an  
den Ärmeln, Seitenschlitze für mehr Bewegungsfreiheit

**farbe** 3620 royalblau-schwarz

**größe** XS-5XL



# ECKHARD

## 130630 latzhose

**material** Twill, 65% Baumwolle, 35% Polyester, 300g/qm

>> 2 große Seitentaschen, 2 große Gesäßpattentaschen, rechts  
1 Zollstocktasche mit Stifftaschen, links Beintasche + Handytasche,  
große Latztasche mit Stifftaschen und Patte, vorgeformte  
Kniepolstertaschen für FHB-Knieschutz, weiße Kontrastriegel  
zur Verstärkung an den Taschenecken, reflektierende Paspel,  
robuste Trägerschnallen, dehnbare Seitenkeile

**farbe** 3620 royalblau-schwarz

**größe** 42-74 / 84-114 / 23-35

# BRUNO

## 130430 arbeitshose

**material** Twill, 65% Baumwolle, 35% Polyester, 300g/qm

>> 2 große Seitentaschen, 2 große Gesäßpattentaschen, rechts  
1 Zollstocktasche mit Stifftaschen, links Beintasche + Handy-  
tasche, vorgeformte Kniepolstertaschen für FHB-Knieschutz,  
weiße Kontrastriegel zur Verstärkung an den Taschenecken,  
reflektierende Paspel

**farbe** 3620 royalblau-schwarz

**größe** 42-74 / 84-114 / 23-35

# MARKUS

## 11460 arbeitshose

**material** Canvas, 65% Polyester, 35% Baumwolle, 310g/qm

>> 2 große Seitentaschen mit 1 Münztasche, 2 große  
Gesäßpattentaschen, 1 Zollstocktasche, 1 Handytasche,  
1 Volumen-Tasche am Bein mit Patte und Stiftfächern,  
Kniepolstertaschen aus 100% Polyamid (Cordura), mit  
Einschubmöglichkeit für FHB-Knieschutz von oben,  
doppelter Stoff am Gesäß

**farbe** 3620 royalblau-schwarz

**größe** 42-64 / 84-114 / 23-30

---

# alles PASST zueinander

---



**NEU**

## MARIEKE

79596 strick-fleece-jacke damen

material 100% Polyester, 280g/qm

>> extrem leichte und anschmiegsame Damen-Strick-Fleece-Jacke, körpernahe, modische Passform; elastische, schwarze Seitenbereiche aus 100% Polyester; 2 geräumige, vordere Reißverschlussseitentaschen und eine großzügige Armtasche mit Reißverschluss, 2 offene Innentaschen, YKK-Frontreißverschluss

farbe 1120 grau-schwarz, 1220 anthrazit-schwarz (NEU)

größe XS-3XL





**NEU**

## PATRICK

79597 strick-fleece-troyer

material 100% Polyester, 280g/qm

>> leichter und anschmiegsamer Strick-Fleece-Troyer, körpernahe Passform, 1 Brusttasche; elastischer, schwarzer Seitenbereich und Ärmelabschluss aus 100% Polyester, schwarzer RV-Anhänger zum Wechseln

farbe 1120 grau-schwarz, 1220 antrazit-schwarz, 1620 marine-schwarz

größe XS-3XL



104  
105

>> STRICK-FLEECE

die strick-  
**ZWILLINGE**  
patrick und christoph

**NEU**

## CHRISTOPH

79595 strick-fleece-jacke herren

material 100% Polyester, 280g/qm

>> extrem leichte und anschmiegsame Herren-Strick-Fleece-Jacke, körpernahe, modische Passform; elastische, schwarze Seitenbereiche aus 100% Polyester; 2 geräumige, vordere Reißverschlussseitentaschen und eine großzügige Armtasche mit Reißverschluss, 2 offene Innentaschen, YKK-Frontreißverschluss

farbe 1120 grau-schwarz, 1220 anthrazit-schwarz, 1620 marine-schwarz

größe XS-5XL

# ERHARD

## 90700 arbeitshemd

**material** 100% Baumwolle, 160g/qm

>> 2 große aufgesetzte Pattentaschen, robuste extra große Hemdenknöpfe, Ascolite-Knopfsicherung, durchgängige Kappnahtverarbeitung, Riegelverstärkung an den Taschenenden

**farbe** 3320 rot-schwarz

**größe** 37/38 - 49/50



---

# ERHARD UND ALOIS

## gedacht für immer

---



# ALOIS

## 90800 arbeitshemd

**material** 100% Baumwolle, 180g/qm

>> 2 große aufgesetzte Pattentaschen, robuste extra große Hemdenknöpfe, Ascolite-Knopfsicherung, durchgängige Kappnahtverarbeitung, Riegelverstärkung an den Taschenenden

**farbe** 1636 marine-royalblau / 2013 schwarz-beige / 2515 grün-oliv

**größe** 37/38 - 49/50

### ascolite und mehr

Die gezwirnten Garne in Kette und Schuss und die durchgängige Kappnahtverarbeitung machen unser Hemd unverwüstlich. Die Taschenenden sind riegelverstärkt - die Knöpfe sind mit der Ascolite-Methode fixiert: Dafür umspinnt ein Spezialfaden den Knopfstiel, der wird dann thermisch fixiert und der Knopf hält eine kleine Ewigkeit. Ein Hemd, gemacht für immer.

---



# HINNERK

## 34145 seemanns-troyer

**material** 80% Schurwolle, 20% Polyacryl, Gesamtgewicht: 1 kg

>> Original Seemanns-Pullover - klassische Optik, körpernaher Schnitt, neu aufgelegt in der besonderen FHB-Verarbeitung, seewasserecht, nur im Wollwaschgang waschbar

**farbe** 11 grau / 12 anthrazit / 16 marine / 17 braun / 20 schwarz

**größe** S-3XL



seemänner sind  
**TREU**  
und robert auch

106  
107

>> ARBEITSEHMD UND TROYER

# ROBERT

## 33344 webpelz-troyer

**material** 85% Polyester, 15% Polyacryl, 420g/qm

>> klassischer Troyer in grober Rippenstruktur, leicht, angenehm weiches Innenfell, warm und komfortabel

**farbe** 11 grau-meliert / 12 anthrazit

**größe** XS-3XL



# BENNO

## 79494 sweater-jacke mit kapuze

**material** 90% Baumwolle, 10% Polyester, 310g/qm

>> der Ganz-Jahres-Hoody mit lässigen Teilungsnahten für eine körperbetonte Passform, große Kängurutaschen; angeraute, graue Innenseite; breite, stabile Ärmel- und Saumbündchen, rote Kapuzenkordel, zum Auswechseln auch in schwarz

**farbe** 11 grau

**größe** XS-3XL



# JÖRG

## 79293 sweater-jacke mit kapuze und webpelz

**material** 70% Baumwolle, 30% Polyester; 320g/qm

>> ein Hoody-Klassiker im neuen, gefütterten Gewand; geräumige Känguru-Taschen, Webpelzfutter aus 100% Polyester 280g/qm, körperbetonte Passform, breite und stabile Ärmel- und Saumbündchen

**farbe** 20 schwarz

**größe** XS-3XL



---

# TIMO

## hat keinen rauen kern

---



**NEU**

# TIMO

## 79498 sweatshirt

**material** 95% Baumwolle, 5% Polyester; 340g/qm

>> hochwertiges und besonders funktionelles Sweatshirt, körpernahe Passform, der hohe Baumwollanteil gewährleistet optimale Pillingwerte, die Innenseite ist nicht angeraut, sondern hat eine Pique-Struktur; dadurch verfügt das Sweatshirt über eine hohe Atmungsaktivität und hinterlässt keine Faserrückstände, breite und elastische Rippenbündchen (450g/qm) als Ärmel- und Saumabschluss

**farbe** 10 weiß, 11 grau, 12 anthrazit, 15 oliv, 16 marine, 20 schwarz, 25 grün, 33 rot, 36 royal

**größe** XS-5XL





**NEU**

## MAXIMILIAN

### 79900 hybrid-softshell-jacke

**material** Softshell: 96% Polyester, 4% Elasthan, 360g/qm  
Strick-Fleece: 100% Polyester, 420g/qm

>> neue Kombination aus gebondetem Strick-Fleece und funktionellem Softshell-Material, körpernahe und modische Passform, feste Kapuze mit Weitenregulierung, geräumige Seitentaschen, 1 Brusttasche mit RV, 2 offene Innentaschen, YKK-Frontreißverschluss, Bundweitenregulierung

**farbe** 16 marine, 20 schwarz

**größe** XS-5XL



---

wer  
**BIN**  
ich?

---

Maximilian steht für die neue Verbindung von zwei total unterschiedlichen Materialien: Softshell und gebondetem Strick-Fleece. Ein Material-Mix, der einfach lässig und funktionell ist.

---

# GRÖSSENTABELLEN für hosen

<b>TRAUMMÄNNER</b>	<b>40</b>	<b>42</b>	<b>44</b>	<b>46</b>	<b>48</b>	<b>50</b>	<b>52</b>	<b>54</b>	<b>56</b>	<b>58</b>	<b>60</b>
INCH-GRÖSSEN	29/30	30/30	31/30	32/32	33/32	34/32	36/34	38/34	40/34	42/34	44/36
KÖRPERGRÖSSE	158	164	168	171	174	177	180	182	184	186	188
BUNDWEITE	76	78	82	86	90	94	98	102	107	112	117
GESÄSSWEITE	90	94	98	102	106	110	114	118	122	126	130
SCHRITTLÄNGE	75	76	78	79	81	83	85	87	88	89	90
SEITENLÄNGE M. BUND	100	101	103	104	106	108	110	112	114	115	117

<b>ECHTE MÄNNER</b>	<b>62</b>	<b>64</b>	<b>66</b>	<b>68</b>	<b>70</b>	<b>72</b>	<b>74</b>
INCH-GRÖSSEN	46/36	48/36	50/36	52/36	54/36	56/36	58/36
KÖRPERGRÖSSE	189	190	190	190	190	190	190
BUNDWEITE	122	126	130	134	138	142	146
GESÄSSWEITE	134	138	142	146	150	154	158
SCHRITTLÄNGE	91	92	92	92	92	92	92
SEITENLÄNGE M. BUND	118	119	120	121	122	123	124

<b>GROSSE MÄNNER</b>	<b>84</b>	<b>86</b>	<b>88</b>	<b>90</b>	<b>94</b>	<b>98</b>	<b>102</b>	<b>106</b>	<b>110</b>	<b>114</b>	<b>880</b>	<b>900</b>	<b>940</b>	<b>980</b>	<b>1020</b>
INCH-GRÖSSEN	29/34	30/34	31/34	32/36	33/36	34/36	36/36	38/36	40/38	42/38	31/36	32/38	33/38	34/38	36/38
KÖRPERGRÖSSE	183	184	186	188	190	192	194	196	197	197	190	192	195	197	199
BUNDWEITE	74	76	80	84	88	92	96	100	105	110	80	84	88	92	96
GESÄSSWEITE	92	96	98	100	104	108	112	116	120	124	98	100	104	108	112
SCHRITTLÄNGE	85	86	87	88	89	90	92	94	95	95	92	93	94	95	97
SEITENLÄNGE M. BUND	108	109	111	112	114	115	118	120	122	123	116	117	119	120	123

<b>MÄNNER</b>	<b>23</b>	<b>24</b>	<b>25</b>	<b>26</b>	<b>27</b>	<b>28</b>	<b>29</b>	<b>30</b>	<b>31</b>	<b>32</b>	<b>33</b>	<b>34</b>	<b>35</b>
INCH-GRÖSSEN	33/30	34/30	36/30	38/30	40/32	42/32	44/32	46/32	48/32	50/32	52/32	54/32	56/32
KÖRPERGRÖSSE	165	168	171	174	176	178	180	182	182	183	183	183	183
BUNDWEITE	90	94	98	102	106	111	116	121	125	129	133	137	141
GESÄSSWEITE	104	108	112	116	120	124	128	132	136	140	144	148	152
SCHRITTLÄNGE	75	76	77	79	81	82	82	83	84	85	85	85	85
SEITENLÄNGE M. BUND	98	99	101	103	106	108	109	111	112	113	114	115	116

<b>DAMEN</b>	<b>34</b>	<b>36</b>	<b>38</b>	<b>40</b>	<b>42</b>	<b>44</b>	<b>68</b>	<b>72</b>	<b>76</b>	<b>80</b>	<b>84</b>	<b>88</b>
INCH-GRÖSSEN	26/32	27/32	29/32	30/32	32/32	33/32	26/34	27/34	29/34	30/34	32/34	33/34
BUNDWEITE	75	79	83	87	91	95	75	79	83	87	91	95
SCHRITTLÄNGE	84	84	84	84	84	84	89	89	89	89	89	89
SEITENLÄNGE M. BUND	105	105,5	106	106,5	107	107,5	112	113	113	113,5	114	114,5

# GRÖSSENTABELLEN für oberteile

US-GRÖSSEN	XS	S	M	L	XL	2XL	3XL	4XL	5XL
KÖRPERGRÖSSE	164	171	177	182	186	189	190	190	190
KRAGENWEITE / HEMD	35/36	37/38	39/40	41/42	43/44	45/46	47/48	49/50	51/52
BRUSTUMFANG	84	92	100	108	116	124	132	140	148
TAILLEUMFANG	78	86	94	102	116	126	132	140	148
ÄRMELLÄNGE	59	61	65	67	70	73	75	75	75
RÜCKENBREITE	35	38	40	42	45	48	50	52	54

## WO L DRAUFSTEHT, PASST AUCH L REIN?

Das Geheimnis eines gut sitzenden Bekleidungsstückes ist die Passform. Hier hat jeder Hersteller seine eigene Philosophie. Daher passiert es häufig, dass identische Größen verschiedener Hersteller unterschiedlich passen. Anhand unserer Tabellen hat man einen Anhaltspunkt, wie unsere Größen ausfallen. Natürlich ist nichts besser als eine persönliche Anprobe.

KINDER	92	104	116	128	140	152	158	164
ALTER	1-2	3-4	5-6	7-8	9-10	11-12	13-14	15+
KÖRPERGRÖSSE	92	104	116	128	140	152	158	164
BRUSTUMFANG	56	60	65	68	72	76	80	84
ÄRMELLÄNGE	32	36	40	44	48	52	56	60
BUNDWEITE	58	60	62	64	68	72	74	76
GESÄSSWEITE	68	70	72	75	79	83	85	87
SCHRITTLÄNGE	37	45	53	59	64	68	70	72
SEITENLÄNGE M. BUND	53	60	69	76	82	87	90	92

## FARBEN

FARBEN	NR.	FARBEN	NR.	FARBEN	NR.	FARBEN	NR.
NATUR	00	GELB	19	SILBER	81	MARINE-ROYALBLAU	1636
ROHWEISS / WEISS	10	SCHWARZ	20	GELB-SCHWARZ	0720	SCHWARZ-BEIGE	2013
GRAU	11	SCHWARZBLAU	22	WEISS-ANTHRAZIT	1012	SCHWARZ-ROT	2033
ANTHRAZIT	12	GRÜN	25	GRAU-SCHWARZ	1120	GRÜN-OLIV	2515
BEIGE	13	HAMBURGER STREIFEN	32	ANTHRAZIT-SCHWARZ	1220	GRÜN-SCHWARZ	2520
OLIV-BRAUN	14	ROT	33	BEIGE-SCHWARZ	1320	ROT-SCHWARZ	3320
OLIV	15	ORANGE	34	OLIV-SCHWARZ	1520	ROYAL-SCHWARZ	3620
MARINE	16	ROYALBLAU	36	MARINE-SCHWARZ	1620		
BRAUN	17	GOLD	80	MARINE-GRÜN	1625		

# SUCHE DEINE ARTIKELNUMMER

ARTIKEL	NAME	SEITE	ARTIKEL	NAME	SEITE	ARTIKEL	NAME	SEITE	ARTIKEL	NAME	SEITE
10008	BOB	12	77939	BENJAMIN	56	87110	HENNING	32	91100	SIMON	35
10033	WIM	17	78024	MATTHIAS	78	87800	EDDY	23, 42	91110	TIM	35
10083	BOBBY	23	78130	JÜRGEN	70, 78	87890	KURT	23, 42	91120	LUIS	35
11011	SEBASTIAN	8	78230	ROMAN	73, 77	88700	GABRIEL	36	91160	NOAH	35
11012	SASCHA	17	78335	BORIS	57, 78	88710	LASSE	36	91190	UDO	35
11034	ALBERT - ERSATZ 11012	17	78337	DIETER	57	88800	LEVIN	36	91200	ELIAS	41
11086	NILS	9	78461	RALF	62 – 102	88810	TRISTAN	36	91300	ROLAND	41
11460	MARKUS	62 – 103	78517	MARTIN	77	88820	HENRIK	36	91490	KONRAD	63 – 103
11685	EDGAR	9	78518	WALTER	63 – 103	88830	SILAS	39	91500	XAVER	43
18099	VEIT	41	78519	DIRK	76	88840	MALTE	36	91585	DENNIS	76
19029	TOM	63 – 103	78658	MIKA	74	88850	KARLO	37	91590	DANIEL	61 – 101
20003	GRETA	20	78718	FELIX	54	88900	SAMUEL	37	91600	NIKOLAUS	39
20004	FALK	16	78898	RUDOLF	55	89000	JASPER	37	91652	RUBEN	43
20006	PAULINE	20	78932	TORBEN	65	89100	KILIAN	37	92190	JOHANN	35
20008	CORD	10	79105	JANNIK	61 – 101	89110	PEPE	37	92290	MICHEL	35
20015	HILDE	21	79293	JÖRG	78, 108	89120	VALENTIN	37	92390	WENDELIN	35
20016	HAGEN	18	79494	BENNO	73, 108	89200	FRANZ	38	94000	ROLF	25, 43
20033	HANS	17	79498	TIMO	108	89210	LUKAS	38	94001	BERNHARD	25, 43
20116	DAVID	23	79595	CHRISTOPH	105	89231	MAX	33	94002	CLEMENS	25, 43
20183	AUGUST	23	79596	MARIEKE	104	89241	MORITZ	33	94003	ERWIN	25, 43
22635	VOLKMAR	17	79597	PATRICK	105	89300	STEFAN	38	94100	GERD	43
22659	WILHELM	76, 94	79598	MATS	22	89310	ARMIN	38	99500	AARON	40
22660	FRIEDHELM	13	79900	MAXIMILIAN	75, 95, 109	89320	ARNO	38	99510	CHRIS	40
33344	ROBERT	73, 107	8	TONI	43	89330	BASTIAN	38	99520	COLIN	40
34145	HINNERK	73, 77, 94, 107	80004	HENNER	15	89360	SEPP	39	99530	ALBRECHT	40
40004	ALFONS	16	80008	CHRISTIAN	15	89370	PHILIPP	39	99600	GISBERT	40
40006	LUISE	20	83204	PIT	16	89380	HARTWIG	39	99610	GUNNAR	40
40008	ARTUR	10	83208	OLE	12	89390	GOTTFRIED	39	99620	SÖREN	40
40086	ULRICH	10	83226	JAN	18	89400	EBERHARD	40	99630	HOLM	40
40088	KAI	10	83864	LINUS	47	89410	FREDERIK	40	116851	ALEX	9
50004	FRIEDRICH	16	83865	JULIAN	47	89420	HELLFRIED	40	125100	FLORIAN	61 – 100
50008	PAUL	10	83960	NORBERT	46	89430	GOTTWALD	40	125600	ALMA	61 – 101
50013	ULF	19	83962	WILFRIED	46	89460	TILLMANN	40	125700	WERNER	75
50014	UWE	19	83963	RÜDIGER	46	89500	HANNO	40	130430	BRUNO	62 – 103
50016	HEINER	18	84060	OSKAR	46	89510	IGNATZ	40	130530	THEO	62 – 102
50026	EMIL	18	84061	WILLI	46	89520	JONNY	40	130630	ECKHARD	62 – 103
50028	KARL-HEINZ	13	84062	MANFRED	46	89600	HEINFRIED	40	130730	ERNST	62 – 102
50036	THOMAS	19	85000	DIETMAR	32	89610	FRIEDEL	40	700111	TORGE	50
60004	MICHAEL	15	85001	CARSTEN	32	89620	JUPP	40	700222	FIETE	50
60008	PETER	15	85002	BURKHARD	23, 33	89700	JOACHIM	41	700333	GUSTL	50
60064	GUSTAV	25	85004	WOLFGANG	33	89800	LUDWIG	41	700444	EWALD	50
60068	EGON	25	85203	ANDRE	33	89912	CASPAR	33	700555	EDELGARD	21, 50
60614	GERHARD	19, 25	85500	FERDINAND	41	90009	BEN	42	700700	HERMANN	43
60616	FRITZ	19, 25	87000	ALWIN	32	90010	FINN	42	872241	LORENZ	32
70004	INGO	16	87001	GREGOR	32	90100	MATTI	40	872242	ELMAR	32
70006	HELENE	20	87010	DOMINIK	32	90110	LEONARD	40	872243	HENRY	32
70008	HUBERT	12	87011	HEIKO	32	90120	JOST	40	872244	MAGNUS	32
70015	KLARA	21, 50	87020	EIKE	32	90200	ALEXANDER	34	872245	NORMAN	32
70016	DETLEF	18	87021	HOLGER	32	90210	DIETRICH	34	900090	BENNY	23
70026	JAKOB	18	87030	EINHARDT	32	90220	EDUARD	34	902911	SÖNKE	34
70028	ANTON	13	87031	JOBST	32	90290	ACHIM	34	902022	BODO	12, 34
70034	JOCHEN	17	87040	FLORENZ	32	90410	KLAAS	42	902933	THEODOR	34
70083	ENNO	12	87041	HASSO	32	90420	TILL	42	902940	FRIDO	34
70086	KLAUS	10	87050	FREDDY	32	90490	JENS	61 – 101			
73086	HARALD	12	87051	HEROLD	32	90510	LENNI	42			
75023	VOLKER	73, 78, 94	87060	GERRIT	32	90520	BJARNE	42			
75024	GUIDO	79	87061	HERBERT	32	90690	MARC	61 – 101			
77360	LOTHAR	77	87070	ARVED	32	90700	ERHARD	106			
77625	OLIVER	78	87071	LENNART	32	90800	ALOIS	106			
77938	RAINER	56	87100	EDWIN	32	91090	NIKLAS	35			

# SUCHE DEINEN NAMEN

NAME	ARTIKEL	SEITE	NAME	ARTIKEL	SEITE	NAME	ARTIKEL	SEITE	NAME	ARTIKEL	SEITE
AARON	99500	40	ENNO	70083	12	JANNIK	79105	61 - 101	PAUL	50008	10
ACHIM	90290	34	ERHARD	90700	106	JASPER	89000	37	PAULINE	20006	20
ALBERT	11034 Ersatz Sascha	17	ERNST	130730	62 - 102	JENS	90490	61 - 101	PEPE	89110	37
ALBRECHT	99530	40	ERWIN	94003	25, 43	JOACHIM	89700	41	PETER	60008	15
ALEX	116851	9	EWALD	700444	50	JOBST	87031	32	PHILIPP	89370	39
ALEXANDER	90200	34	FALK	20004	16	JOCHEN	70034	17	PIT	83204	16
ALFONS	40004	16	FELIX	78718	54	JOHANN	92190	35	RAINER	77938	56
ALMA	125600	61 - 101	FERDINAND	85500	41	JONNY	89520	40	RALF	78461	62 - 102
ALOIS	90800	106	FIETE	700222	50	JÖRG	79293	78, 108	ROBERT	33344	73, 107
ALWIN	87000	32	FINN	90010	42	JOST	90120	40	ROLAND	91300	41
ANDRE	85203	33	FLORENZ	87040	32	JULIAN	83865	47	ROLF	94000	25, 43
ANTON	70028	13	FLORIAN	125100	61 - 100	JUPP	89620	40	ROMAN	78230	73, 77
ARMIN	89310	38	FRANZ	89200	38	JÜRGEN	78130	70, 78	RUBEN	91652	43
ARNO	89320	38	FREDDY	87050	32	KAI	40088	10	RÜDIGER	83963	46
ARTUR	40008	10	FREDERIK	89410	40	KARL-HEINZ	50028	13	RUDOLF	78898	55
ARVED	87070	32	FRIDO	902940	34	KARLO	88850	37	SAMUEL	88900	37
AUGUST	20183	23	FRIEDEL	89610	40	KILIAN	89100	37	SASCHA	11012	17
BASTIAN	89330	38	FRIEDHELM	22660	13	KLAAS	90410	42	SEBASTIAN	11011	8
BEN	90009	42	FRIEDRICH	50004	16	KLARA	70015	21, 50	SEPP	89360	39
BENJAMIN	77939	56	FRITZ	60616	19, 25	KLAUS	70086	10	SILAS	88830	39
BENNO	79494	73, 108	GABRIEL	88700	36	KONRAD	91490	63 - 103	SIMON	91100	35
BENNY	900090	23	GERD	94100	43	KURT	87890	23, 42	SÖNKE	902911	34
BERNHARD	94001	25, 43	GERHARD	60614	19, 25	LASSE	88710	36	SÖREN	99620	40
BJARNE	90520	42	GERRIT	87060	32	LENNART	87071	32	STEFAN	89300	38
BOB	10008	12	GISBERT	99600	40	LENNI	90510	42	THEO	130530	62 - 102
BOBBY	10083	23	GOTTFRIED	89390	39	LEONARD	90110	40	THEODOR	902933	34
BODO	902922	12, 34	GOTTWALD	89430	40	LEVIN	88800	36	THOMAS	50036	19
BORIS	78335	57, 78	GREGOR	87001	32	LINUS	83864	47	TILL	90420	42
BRUNO	130430	62 - 103	GRETA	20003	20	LORENZ	872241	32	TILLMANN	89460	40
BURKHARD	85002	23, 33	GUIDO	75024	79	LOTHAR	77360	77	TIM	91110	35
CARSTEN	85001	32	GUNNAR	99610	40	LUDWIG	89800	41	TIMO	79498	108
CASPAR	89912	33	GUSTAV	60064	25	LUIS	91120	35	TOM	19029	63 - 103
CHRIS	99510	40	GUSTL	700333	50	LUISE	40006	20	TONI	8	43
CHRISTIAN	80008	15	HAGEN	20016	18	LUKAS	89210	38	TORBEN	78932	65
CHRISTOPH	79595	105	HANNO	89500	40	MAGNUS	872244	32	TORGE	700111	50
CLEMENS	94002	25, 43	HANS	20033	17	MALTE	88840	36	TRISTAN	88810	36
COLIN	99520	40	HARALD	73086	12	MANFRED	84062	46	UDO	91190	35
CORD	20008	10	HARTWIG	89380	39	MARC	90690	61 - 101	ULF	50013	19
DANIEL	91590	61 - 101	HASSO	87041	32	MARIEKE	79596	104	ULRICH	40086	10
DAVID	20116	23	HEIKO	87011	32	MARKUS	11460	62 - 103	UWE	50014	19
DENNIS	91585	76	HEINER	50016	18	MARTIN	78517	77	VALENTIN	89120	37
DETLEF	70016	18	HEINFRIED	89600	40	MATS	79598	22	VEIT	18099	41
DIETER	78337	57	HELENE	70006	20	MATTHIAS	78024	78	VOLKER	75023	73, 78, 94
DIETMAR	85000	32	HELLFRIED	89420	40	MATTI	90100	40	VOLKMAR	22635	17
DIETRICH	90210	34	HENNER	80004	15	MAX	89231	33	WALTER	78518	63 - 103
DIRK	78519	76	HENNING	87110	32	MAXIMILIAN	79900	75, 95, 109	WENDELIN	92390	35
DOMINIK	87010	32	HENRIK	88820	36	MICHAEL	60004	15	WERNER	125700	75
EBERHARD	89400	40	HENRY	872243	32	MICHEL	92290	35	WILFRIED	83962	46
ECKHARD	130630	62 - 103	HENRY	872243	32	MIKA	78658	74	WILHELM	22659	76, 94
EDELGARD	700555	21, 50	HERBERT	87061	32	MORITZ	89241	33	WILLI	84061	46
EDDY	87800	23, 42	HERMANN	700700	43	NIKLAS	91090	35	WIM	10033	17
EDGAR	11685	9	HEROLD	87051	32	NIKOLAUS	91600	39	WOLFGANG	85004	33
EDUARD	90220	34	HILDE	20015	21	NILS	11086	9	XAVER	91500	43
EDWIN	87100	32	HINNERK	34145	73, 77, 94, 107	NOAH	91160	35			
EGON	60068	25	HOLGER	87021	32	NORBERT	83960	46			
EIKE	87020	32	HOLM	99630	40	NORMAN	872245	32			
EINHARDT	87030	32	HUBERT	70008	12	OLE	83208	12			
ELIAS	91200	41	IGNATZ	89510	40	OLIVER	77625	78			
ELMAR	872242	32	INGO	70004	16	OSKAR	84060	46			
EMIL	50026	18	JAKOB	70026	18	PATRICK	79597	105			
			JAN	83226	18						

**>> IMPRESSUM**

herausgeber und copyright **FHB** original GmbH & Co. KG  
Blankenfohrweg 7-9, 32139 Spenge, Fon +49.5225.8764-0, info@fhb.de, fhb.de

concept und design maiwerk concept + design, Bielefeld; FHB  
druck Druck- und Verlagshaus Fromm, Osnabrück  
fotos (produkte) Dieter Wörmann, Georgsmarienhütte; blueprint, Quakenbrück  
fotos Thorsten Doerk Fotografie, Bielefeld; Ulla Burghardt Fotografie, Köln  
texte Sabine Hoffmann, Bielefeld

Alle Angaben in unserem Katalog sind sorgfältig geprüft und zusammengestellt.  
Irrtümer bleiben jedoch vorbehalten.



---

# die qual DER WAHL

---

---

## zeig dich

Für Deine gute Leistung brauchst Du Dich nicht zu verstecken. Damit Du Deinem Kunden deutlich machen kannst, wer für Deinen Service verantwortlich ist, bieten wir Dir von FHB eine gekonnte und prägnante Kennzeichnung an. Damit Du Dich von der Masse abhebst. Sprich uns darauf an.

## hochwertige stickabzeichen

Du kannst bei FHB zwischen zwei Varianten wählen: eine direkte Einstickung in das Kleidungsstück oder ein nachträglich aufgenähtes Stickemblem. Noch individueller wird es durch ein Namensschild, was wir außerdem auch mit einem Klettband versehen können. Einfach und praktisch.

## gut sichtbare reflektorstreifen

Wir können jederzeit zusätzliche Reflektorstreifen auf die FHB-Arbeits-hosen und Jacken aufbringen. Du hast die Wahl zwischen 2,5 Zentimeter oder 5 Zentimeter breiten Streifen. Ganz wie Du willst.

## flexible patch- und transferabzeichen

Abgesehen von Direkteinstickung und Stickemblem bietet FHB Dir auch an, Abzeichen mithilfe von Wärme auf Deine Arbeitsbekleidung aufzubringen. Gerade bei größeren Flächen kann das oft günstiger sein. Sprich uns an.

---



- \* Lasergravuren
- \* Sticken
- \* Textildruck
- \* Beschriftungen
- \* Drucksachen
- \* Stempel **trodat**
- \* Digitaldrucke
- \* Sicht- & Sonnenschutz
- \* Werbe- & Geschenkartikel
- \* Papier- & Stofftaschen
- \* Homepage & Hosting
- \* Gestaltung



Werbung • Handel • Dienstleistung

D-88441 Mittelbiberach-Reute  
Grüner Weg 14  
Mail@Mohr-Reute.de  
Tel. 0 73 51 / 37 25 - 46  
www.Mohr-Reute.de